

# CONSTRUCCIÓN DE CENTRO DE DÍA

## ANEXO DE MEJORAS

PLAN PROVINCIAL DE COOPERACIÓN A LAS OBRAS Y SERVICIOS DE  
COMPETENCIA MUNICIPAL  
ANUALIDAD 2017

Municipio: ONDARA

Presupuesto Base Licitación

Fecha Redac.: OCTUBRE 2017 (21 % I.V.A. Incluido): 487.500,00 €



### EQUIPO REDACTOR:

Empresa: FORQUES I ASSOCIATS S.L.P.

Autor: FRANCISCO FORQUÉS MONCHO

Teléf.: 619 040 612

Titulación: Arquitecto

E-mail: [ffm@forquesarquitectes.com](mailto:ffm@forquesarquitectes.com)

Firma Digital

Cod. Plan.

MUNICIPIO

Dip. Ext.

CORRECTO

Ayto.

VALIDO

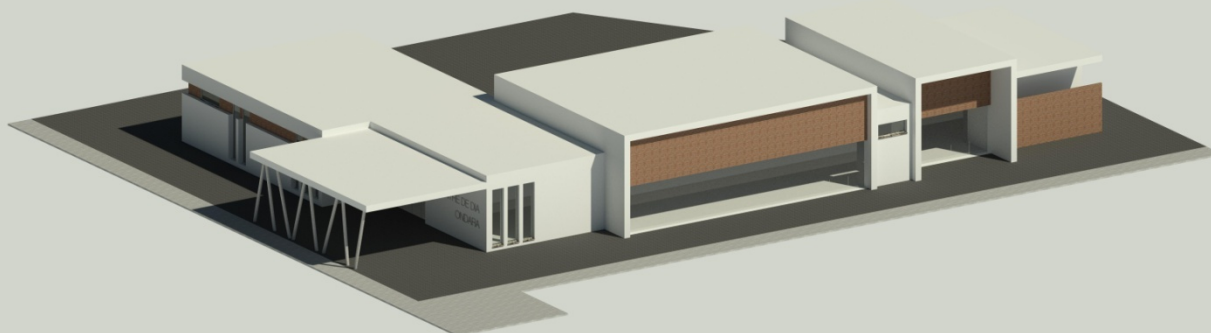
Rev.

CD

Localización



DIPUTACIÓN DE ALICANTE  
ÁREA DE COOPERACIÓN



## ANEXO DE MEJORAS

PROYECTO	<b>CENTRO DE DÍA</b>	
SITUACIÓN	C/ Josep Grimalt Mauro, nº 3. Ondara (Alicante)	
PROMOTOR	DIPUTACIÓN PROVINCIAL DE ALICANTE. ÁREA DE COOPERACIÓN	Ref: <b>0417</b>
FECHA	Octubre de 2017	
ARQUITECTO	FORQUÉS i associats S.L.P. (Francisco Forqués Moncho, Arquitecto)	
	C/ Antic Camp de Futbol, nº 5-bajo. Ondara. Telf . 966 477 236. ffm@forquesarquitectes.com	

## ÍNDICE

1. INTRODUCCIÓN
2. OBJETO
3. MEJORAS PROPUESTAS
4. PLANOS
5. PRESUPUESTO

## 1. INTRODUCCIÓN.

De conformidad con lo establecido en el artículo 147.1 del Texto Refundido de la Ley de Contratos del Sector Público “Cuando en la adjudicación hayan de tenerse en cuenta criterios distintos del precio, el órgano de contratación podrá tomar en consideración las variantes o mejoras que ofrezcan los licitadores, siempre que el pliego de cláusulas administrativas particulares prevea expresamente tal posibilidad”.

Para ello, se redacta el presente anexo, con el fin de mejorar las prestaciones de la obra y que surta efectos en un posible procedimiento de licitación con varios criterios donde se valoren las mejoras y se precise sobre qué elementos y en qué condiciones queda autorizada su presentación.

Las mejoras versarán sobre una o varias de las indicadas en el presente anexo, siendo el licitador quien elija cuál o cuáles ofrece. Las mejoras ofrecidas se han estructurado en capítulos completos, es decir, que incluyen todas las unidades de obra necesarias para poder llevarlas a cabo.

## 2. OBJETO.

En el presente documento se proponen una serie de mejoras que los licitadores podrán ofertar para mejorar las características de las obras a ejecutar. Entre las mejoras a ofertar, los licitadores sólo podrán elegir una o varias de las aquí propuestas, debiendo realizarse de forma íntegra cada una de ellas.

Orden de preferencia de las mejoras. El orden de preferencia de las mejoras detalladas, elegido en base a buscar la mayor funcionalidad del edificio es la siguiente (de mayor importancia a menor):

- 1º - Mejora-3
- 2º - Mejora-5
- 3º - Mejora-1
- 4º - Mejora-4
- 5º - Mejora-2

## 3. MEJORAS PROPUESTAS.

### 3.1. Mejora nº 1. Protección solar del edificio.

Consistente en la colocación de persianas de lamas apilables, orientables, en aluminio perfilado a un ancho de 80 mm, la tracción y regulación de las lamas se hace mediante cintas y cordones textiles, con protección UV y alta resistencia a la intemperie (Kevlar). Guías de extrusión de aluminio de 20 x 20 mm. Lacadas en el color de la carpintería. Lamas perfiladas de aluminio, pintadas con pinturas de Poliéster / Poliamida termoendurecidas al horno. Accionamiento con motor y mando a distancia, color a elegir por la DF. Se ubicarán en la fachada sur del salón y del comedor.

Y en la colocación de un sistema de revestimiento para fachada ventilada, formado por plancha de acero con resistencia mejorada a la corrosión atmosférica (corten) S355J0WP, de 1,5 mm de espesor, cortada a medida para colocar con fijaciones mecánicas, con una masa superficial de 12,36 kg/m<sup>2</sup>, sujeta con anclajes puntuales, regulables en las tres direcciones, de acero inoxidable AISI 304, fijados al paramento soporte con tacos especiales. Se colocarán en la fachada sur y norte del salón y del comedor.

Las características de los materiales y las dimensiones de los elementos se contienen en los planos y mediciones que acompañan a la presente memoria.

### **3.2. Mejora nº 2. Mejoras en los acabados interiores.**

La mejora consiste en la colocación de diversos elementos de acabado interior del edificio, que mejoran o complementan los acabados de proyecto; se incluyen: sustitución del falso techo registrable de placas de escayola en salón, comedor y acceso por falso techo registrable acústico para mejorar la absorción en estos espacios; creación de un zócalo alicatado de 1 m de altura en todas las zonas de uso público para mejorar el mantenimiento del edificio; banda de pavimento podotáctil desde el linde de la parcela al punto de atención accesible; y mejoras en las calidades de los pavimentos y chapados.

Las características de los materiales y las dimensiones de los elementos se contienen en las mediciones que acompañan a la presente memoria.

### **3.3. Mejora nº 3. Mejoras de calefacción.**

La mejora consiste en la preinstalación de calefacción por radiadores, con la finalidad de que con posterioridad el ayuntamiento pueda acometer la colocación de los elementos mecánicos (radiadores y caldera, etc) sin tener que realizar obras en el edificio. La preinstalación a realizar consiste en toda la red de tuberías aisladas necesarias para suministrar el líquido de calefacción desde la caldera hasta los radiadores, así como la extensión de la red de gas desde la cocina hasta la ubicación de la caldera.

Las características de los materiales y las dimensiones de los elementos se contienen en las mediciones que acompañan a la presente memoria.

### **3.4. Mejora nº 4. Mejoras en los acabados exteriores.**

La mejora consiste en la colocación de pavimento de adoquín sobre la solera de hormigón del proyecto en los dos accesos peatonales secundarios (acceso-1 y acceso-2 del proyecto), así como en la zona de acceso de vehículos; y también en la colocación de un rótulo con letras de aluminio de 35 cm de altura con la denominación "CENTRE DE DÍA DE ONDARA"

Las características de los materiales y las dimensiones de los elementos se contienen en las mediciones que acompañan a la presente memoria.

### **3.5. Mejora nº 5. Climatización.**

La mejora consiste en la colocación de una unidad exterior de aire acondicionado para sistema VRV-IV (Volumen de Refrigerante Variable), bomba de calor, para gas R-410A, alimentación trifásica 400V/50Hz, potencia frigorífica nominal 22,4 kW, potencia calorífica nominal 25 kW; y 9 unidades interiores: 3 de tipo split adosadas a pared para sistema VRV (Volumen de Refrigerante Variable), de pared, para gas R-410A, alimentación monofásica (230V/50Hz), potencia frigorífica nominal 2,2 kW, potencia calorífica nominal 2,5 kW; y 6 de tipo cassette empotradas en el techo para sistema VRV (Volumen de Refrigerante Variable), de cassette de 4 vías, adaptable a panel modular para techo estándar de 600x600 mm, para gas R-410A, alimentación monofásica (230V/50Hz), potencia frigorífica nominal 2,2 kW, potencia calorífica nominal 2,5 kW.

Las características de los materiales y las dimensiones de los elementos se contienen en los planos y mediciones que acompañan a la presente memoria.

#### 4. PLANOS.

Se adjunta al final de este documento un plano informativo con la ubicación de las mejoras, así como detalles constructivos para su ejecución.

#### 5. PRESUPUESTO.

El coste de las mejoras propuestas es el siguiente:

DESCRIPCIÓN	PRESUPUESTO (PEM)
Mejora nº 1	13.076,18 euros
Mejora nº 2	11.777,23 euros
Mejora nº 3	3.693,87 euros
Mejora nº 4	2.807,24 euros
Mejora nº 5	21.102,23 euros

Se adjuntan a continuación los cuadros de mano de obra, maquinaria, materiales, cuadro de precios auxiliares, cuadro de precios descompuestos, cuadro de precios N°1, cuadro de precios N°2, mediciones y presupuesto desglosados.

Cuadro de mano de obra

## Cuadro de mano de obra

Página 1

Num. Código	Denominación de la mano de obra	Precio	Horas	Total
1 mo003	Oficial 1ª electricista.	18,45	2,772 h	51,16
2 mo004	Oficial 1ª calefactor.	18,45	33,068 h	610,22
3 mo005	Oficial 1ª instalador de climatización.	18,45	15,753 h	290,61
4 mo010	Oficial 1ª instalador de gas.	18,45	3,272 h	60,37
5 mo011	Oficial 1ª montador.	18,45	11,800 h	217,72
6 mo015	Oficial 1ª montador de falsos techos.	18,45	37,600 h	694,26
7 mo052	Oficial 1ª montador de sistemas de fachadas prefabricadas.	18,45	88,566 h	1.633,91
8 mo024	Oficial 1ª alicatador.	17,86	27,341 h	488,40
9 mo035	Oficial 1ª escayolista.	17,86	-37,452 h	-669,10
10 mo038	Oficial 1ª pintor.	17,86	5,289 h	94,37
11 mo041	Oficial 1ª construcción de obra civil.	17,86	22,509 h	401,76
12 mo062	Ayudante alicatador.	17,67	27,341 h	482,73
13 mo076	Ayudante pintor.	17,67	5,289 h	93,43
14 mo080	Ayudante montador.	17,67	23,296 h	411,59
15 mo082	Ayudante montador de falsos techos.	17,67	37,600 h	664,65
16 mo087	Ayudante construcción de obra civil.	17,67	24,692 h	436,54
17 mo099	Ayudante montador de sistemas de fachadas prefabricadas.	17,67	73,843 h	1.304,71
18 mo103	Ayudante calefactor.	17,64	33,068 h	582,75
19 mo104	Ayudante instalador de climatización.	17,64	15,753 h	277,84
20 mo109	Ayudante instalador de gas.	17,64	3,272 h	57,67
21 mo117	Peón escayolista.	17,06	-37,452 h	-639,49
			Total mano de obra:	7.546,10



Cuadro de maquinaria

## Cuadro de maquinaria

Página 1

Num. Código	Denominación de la maquinaria	Precio	Cantidad	Total
1 mq01mot010b	Motoniveladora de 154 kW.	73,21	0,750 h	55,25
2 mq02rov010i	Compactador monocilíndrico vibrante autopropulsado, de 129 kW, de 16,2 t, anchura de trabajo 213,4 cm.	60,91	1,296 h	79,12
3 mq02cia020j	Camión cisterna de 8 m <sup>3</sup> de capacidad.	39,18	0,546 h	21,15
4 mq02rod010a	Bandeja vibrante de guiado manual, de 170 kg, anchura de trabajo 50 cm, reversible.	4,15	21,964 h	91,40
			Total maquinaria:	246,92

Cuadro de materiales

Num. Código	Denominación del material	Precio	Cantidad	Total
1 mt42dai080a	<p>Unidad exterior de aire acondicionado para sistema VRV-IV (Volumen de Refrigerante Variable), bomba de calor, para gas R-410A, alimentación trifásica 400V/50Hz, potencia frigorífica nominal 22,4 kW (temperatura de bulbo húmedo del aire interior 19°C, temperatura de bulbo seco del aire exterior 35°C), EER = 4,3, SEER = 7,53, ESEER = 6,37, consumo eléctrico nominal en refrigeración 5,21 kW, rango de funcionamiento de temperatura de bulbo seco del aire exterior en refrigeración desde -5 hasta 43°C, potencia calorífica nominal 25 kW (temperatura de bulbo seco del aire interior 20°C, temperatura de bulbo seco del aire exterior 7°C), COP = 4,54, consumo eléctrico nominal en calefacción 5,5 kW, rango de funcionamiento de temperatura de bulbo seco del aire exterior en calefacción desde -20 hasta 15,5°C, conectabilidad de hasta 17 unidades interiores con un porcentaje de capacidad mínimo del 50% y máximo del 130%, control mediante microprocesador, compresor scroll herméticamente sellado, con control Inverter, 1685x930x765 mm, peso 261 kg, presión sonora 58 dBA, presión estática del aire 78 Pa, caudal de aire 162 m³/min, longitud total máxima de tubería frigorífica 1000 m, longitud máxima entre unidad exterior y unidad interior más alejada 165 m (190 m equivalentes), diferencia máxima de altura de instalación 90 m si la unidad exterior se encuentra por encima de las unidades interiores y 90 m si se encuentra por debajo, longitud máxima entre el primer kit de ramificación (unión Refnet) de tubería refrigerante y unidad interior más alejada 40 m, bloque de terminales F1-F2 para cable de 2 hilos de transmisión y control (bus D-III Net), con temperatura de refrigerante variable para la mejora de la eficiencia estacional, calefacción continua por acumulador de calor de cambio de fase, pantalla de configuración y software que hace que la puesta en marcha, la configuración y la personalización sean más rápidas y precisas, y posibilidad de instalación en interior como resultado de la alta presión estática externa de aire, tratamiento anticorrosivo especial del intercambiador de calor, función de recuperación de refrigerante, carga automática adicional de refrigerante, prueba automática de funcionamiento y ajuste de limitación de consumo de energía (función I-Demand).</p>	9.125,36	1,000 Ud	9.125,36

Num. Código	Denominación del material	Precio	Cantidad	Total
2 mt44vem010...	Persiana apilable de 4620 mm de anchura y de 2200 mm de altura, de lamas orientables, en aluminio perfilado a un ancho de 80 mm, la tracción y regulación de las lamas se hace mediante cintas y cordones textiles, con protección UV y alta resistencia a la intemperie (Kevlar). Guías de extrusión de aluminio de 20 x 20 mm. Lacadas en el color de la carpintería. Lamas perfiladas de aluminio, pintadas con pinturas de Poliéster / Poliamida termoendurecidas al horno. Cajón superior de aluminio de 57x52 cm de sección y guías de cables envainados, incluso p/p de anclajes mecánicos para la fijación al soporte.	1.020,48	1,000 Ud	1.020,48
3 mt44vem010...	Persiana apilable de 4080 mm de anchura y de 2200 mm de altura, de lamas orientables, en aluminio perfilado a un ancho de 80 mm, la tracción y regulación de las lamas se hace mediante cintas y cordones textiles, con protección UV y alta resistencia a la intemperie (Kevlar). Guías de extrusión de aluminio de 20 x 20 mm. Lacadas en el color de la carpintería. Lamas perfiladas de aluminio, pintadas con pinturas de Poliéster / Poliamida termoendurecidas al horno. Cajón superior de aluminio de 57x52 cm de sección y guías de cables envainados, incluso p/p de anclajes mecánicos para la fijación al soporte.	914,19	3,000 Ud	2.742,57
4 mt42dai180b	Unidad interior de aire acondicionado para sistema VRV (Volumen de Refrigerante Variable), de cassette de 4 vías, adaptable a panel modular para techo estándar de 600x600 mm, para gas R-410A, alimentación monofásica (230V/50Hz), potencia frigorífica nominal 2,2 kW (temperatura de bulbo seco del aire interior 27°C, temperatura de bulbo húmedo del aire interior 19°C, temperatura de bulbo seco del aire exterior 35°C), potencia calorífica nominal 2,5 kW (temperatura de bulbo seco del aire interior 20°C, temperatura de bulbo seco del aire exterior 7°C), consumo eléctrico nominal en refrigeración 43 W, consumo eléctrico nominal en calefacción 36 W, presión sonora a velocidad baja 25,5 dBA, caudal de aire a velocidad alta 8,7 m³/min, de 260x575x575 mm (de perfil bajo), peso 15,5 kg, con ventilador de tres velocidades, válvula de expansión electrónica, bomba de drenaje, bloque de terminales F1-F2 para cable de 2 hilos de transmisión y control (bus D-III Net) a unidad exterior, control por microprocesador, orientación vertical automática (distribución uniforme del aire), señal de limpieza de filtro, filtro de aire de succión y toma de aire exterior, con posibilidad de cerrar una o dos vías de impulsión para facilitar la instalación en ángulos y pasillos.	912,54	6,000 Ud	5.475,24

Num. Código	Denominación del material	Precio	Cantidad	Total
5 mt42dai100b	Unidad interior de aire acondicionado para sistema VRV (Volumen de Refrigerante Variable), de pared, para gas R-410A, alimentación monofásica (230V/50Hz), potencia frigorífica nominal 2,2 kW (temperatura de bulbo seco del aire interior 27°C, temperatura de bulbo húmedo del aire interior 19°C, temperatura de bulbo seco del aire exterior 35°C), potencia calorífica nominal 2,5 kW (temperatura de bulbo seco del aire interior 20°C, temperatura de bulbo seco del aire exterior 7°C), consumo eléctrico nominal en refrigeración 19 W, consumo eléctrico nominal en calefacción 29 W, presión sonora a velocidad baja 29 dBA, caudal de aire a velocidad alta 7,5 m³/min, de 290x795x238 mm (de perfil bajo), peso 11 kg, con ventilador de dos velocidades, válvula de expansión electrónica, bomba de drenaje, bloque de terminales F1-F2 para cable de 2 hilos de transmisión y control (bus D-III Net) a unidad exterior, control por microprocesador, orientación vertical automática (distribución uniforme del aire), señal de limpieza de filtro y filtro de aire de succión.	815,36	3,000 Ud	2.446,08
6 mt44vem030m	Motorización de persiana veneciana exterior vía radio, con mando a distancia de 4 canales, para regulación de la altura.	351,79	4,000 Ud	1.407,16
7 mt42dai181a	Panel decorativo para unidad de aire acondicionado de cassette de 4 vías, de color blanco y 46x620x620 mm.	285,00	6,000 Ud	1.710,00
8 mt42dai540a	Juego de controlador remoto inalámbrico formado por receptor y mando por infrarrojos, modelo BRC7F530W "DAIKIN", con función marcha/paro, cambio de modo de funcionamiento, ajuste del punto de consigna, selección de la velocidad del ventilador, visualización de señal en el receptor, reseteo de filtro sucio en el mando y cambio de orientación de las lamas.	85,30	6,000 Ud	511,80
9 mt42dai500a	Juego de controlador remoto inalámbrico formado por receptor y mando por infrarrojos, con función marcha/paro, cambio de modo de funcionamiento, ajuste del punto de consigna, selección de la velocidad del ventilador, visualización de señal en el receptor, reseteo de filtro sucio en el mando y cambio de orientación de las lamas.	83,00	3,000 Ud	249,00
10 mt19paj120..	Subestructura soporte para hoja exterior de fachada ventilada de planchas de acero corten, formada por anclajes puntuales regulables en las tres direcciones, de acero inoxidable AISI 304, fijados al soporte de hormigón o fábrica (fck >= 150 kp/cm²) con tacos especiales.	27,38	75,504 m²	2.067,30
11 mt45rlv010n	Letra/número suelto de aluminio para señalización de vivienda, de 200 mm de altura. Incluso elementos de fijación.	27,13	17,000 Ud	461,21
12 mt17coel130a	Pintura protectora de polietileno clorosulfonado, de color blanco, para aislamiento en exteriores.	24,03	6,771 kg	162,50

Num. Código	Denominación del material	Precio	Cantidad	Total
13 mt01arp021c	Arena de 0,5 a 5 mm de diámetro, no conteniendo más de un 3% de materia orgánica y arcilla. Se tendrá en cuenta lo especificado en UNE 83115 sobre la friabilidad y en UNE-EN 1097-2 sobre la resistencia a la fragmentación de la arena.	23,46	3,752 m <sup>3</sup>	87,99
14 mt12psg025a	Placa de yeso laminado, acustica, coef mayor de 0,65, perforada, con borde para perfilería vista, de 600x600x9,5 mm, para falsos techos registrables, según UNE-EN 13964.	20,58	150,991 m <sup>2</sup>	3.107,15
15 mt18bcp010...	Baldosa cerámica de gres porcelánico 5/3/-/E, 60x30 cm, acabado mate o natural, 15,00€/m <sup>2</sup> , según UNE-EN 14411.	15,00	26,552 m <sup>2</sup>	398,29
16 mt18bcp010...	Baldosa cerámica de gres porcelánico 5/2/H/-, 30x60 cm, acabado mate o natural, 15,00€/m <sup>2</sup> , según UNE-EN 14411.	15,00	287,091 m <sup>2</sup>	4.306,37
17 mt19aba010...	Baldosa cerámica de azulejo liso 1/0/H/-, 20x20 cm, según UNE-EN 14411.	15,00	401,197 m <sup>2</sup>	6.017,95
18 mt17coe110	Adhesivo para coquilla elastomérica.	11,68	0,624 l	7,18
19 mt37tpu013...	Tubo de polietileno reticulado (PE-Xa), con barrera de oxígeno (EVOH), de 32 mm de diámetro exterior y 2,9 mm de espesor, PN=6 atm suministrado en rollos, según ISO 15875-2, con el precio incrementado el 20% en concepto de accesorios y piezas especiales.	9,75	63,300 m	617,18
20 mt27pir300d	Pintura transpirable e hidrofugante a base de resinas acrílicas en emulsión acuosa y siloxanos, color a elegir, acabado mate, textura lisa, aplicada con brocha, rodillo o pistola.	8,70	12,816 l	111,38
21 mt01zah010a	Zahorra natural caliza.	8,47	23,532 t	199,17
22 mt18bcp010...	Baldosa cerámica de gres porcelánico 5/2/H/-, 30x60 cm, acabado mate o natural, 15,00€/m <sup>2</sup> , según UNE-EN 14411.	6,00	-287,091 m <sup>2</sup>	-1.722,55
23 mt18bcp010...	Baldosa cerámica de gres porcelánico 5/3/-/E, 60x30 cm, acabado mate o natural, 15,00€/m <sup>2</sup> , según UNE-EN 14411.	6,00	-26,552 m <sup>2</sup>	-159,31
24 mt19aba010...	Baldosa cerámica de azulejo liso 1/0/H/-, 20x20 cm, 15,00€/m <sup>2</sup> , según UNE-EN 14411.	6,00	-316,010 m <sup>2</sup>	-1.896,06
25 mt37tca010...	Tubo de cobre rígido con pared de 1 mm de espesor y 10/12 mm de diámetro, según UNE-EN 1057, con el precio incrementado el 20% en concepto de accesorios y piezas especiales.	5,16	31,200 m	160,99
26 mt12fpe020a	Placa de escayola, fisurada, apoyada sobre perfilería vista, para techos registrables, 60x60 cm.	5,00	-150,991 m <sup>2</sup>	-754,95
27 mt18rcp010...	Rodapié cerámico de gres porcelánico, acabado mate o natural, 8 cm, 5,00€/m.	5,00	77,270 m	386,35
28 mt17coe080...	Coquilla cilíndrica moldeada de lana de vidrio, abierta longitudinalmente por la generatriz, de 34 mm de diámetro interior y 50,0 mm de espesor.	4,98	63,300 m	315,23
29 mt17coe080...	Coquilla cilíndrica moldeada de lana de vidrio, abierta longitudinalmente por la generatriz, de 27 mm de diámetro interior y 50,0 mm de espesor.	4,75	7,000 m	33,25
30 mt19alb110...	Perfil tipo cantonera de aluminio anodizado, acabado plata y 8 mm de alto.	4,59	40,565 m	186,60
31 mt17coe080...	Coquilla cilíndrica moldeada de lana de vidrio, abierta longitudinalmente por la generatriz, de 21 mm de diámetro interior y 50,0 mm de espesor.	4,18	90,700 m	379,13

Num. Código	Denominación del material	Precio	Cantidad	Total
32 mt37tpu013...	Tubo de polietileno reticulado (PE-Xa), con barrera de oxígeno (EVOH), de 25 mm de diámetro exterior y 2,3 mm de espesor, PN=6 atm suministrado en rollos, según ISO 15875-2, con el precio incrementado el 20% en concepto de accesorios y piezas especiales.	4,08	7,000 m	28,56
33 mt37tpu013...	Tubo de polietileno reticulado (PE-Xa), con barrera de oxígeno (EVOH), de 20 mm de diámetro exterior y 2 mm de espesor, PN=6 atm suministrado en rollos, según ISO 15875-2, con el precio incrementado el 20% en concepto de accesorios y piezas especiales.	3,23	31,500 m	101,75
34 mt43tco010...	Tubo de cobre estirado en frío sin soldadura, diámetro D=16/18 mm y 1 mm de espesor, según UNE-EN 1057, con el precio incrementado el 15% en concepto de accesorios y piezas especiales.	2,75	10,800 m	29,70
35 mt37tpu013...	Tubo de polietileno reticulado (PE-Xa), con barrera de oxígeno (EVOH), de 12 mm de diámetro exterior y 2 mm de espesor, PN=6 atm suministrado en rollos, según ISO 15875-2, con el precio incrementado el 20% en concepto de accesorios y piezas especiales.	2,33	59,200 m	137,94
36 mt17coe120	Emulsión asfáltica para protección de coquillas de lana de vidrio, tipo ED según UNE 104231.	2,04	80,693 kg	164,82
37 mt18rcp010...	Rodapié cerámico de gres porcelánico, acabado mate o natural, 8 cm, 5,00€/m.	2,00	-77,270 m	-154,54
38 mt12pac010a	Plancha de acero con resistencia mejorada a la corrosión atmosférica (corten) S355J0WP según UNE-EN 10025-5, de 1,5 mm de espesor, cortada a medida para colocar con fijaciones mecánicas.	1,81	933,229 kg	1.689,02
39 mt12fac050	Accesorios para la instalación de falsos techos registrables.	1,61	-29,606 Ud	-47,37
40 mt09mcr070c	Mortero de juntas cementoso con resistencia elevada a la abrasión y absorción de agua reducida, CG2, para junta mínima entre 1,5 y 3 mm, según UNE-EN 13888.	0,97	8,113 kg	8,11
41 mt12psg210c	Conexión superior para fijar la varilla al cuelgue, en falsos techos suspendidos.	0,96	124,345 Ud	119,90
42 mt12psg200c	Perfil secundario 24x32x1200 mm, de acero galvanizado, según UNE-EN 13964.	0,88	247,210 m	217,60
43 mt12psg200a	Perfil primario 24x38x3700 mm, de acero galvanizado, según UNE-EN 13964.	0,88	124,345 m	109,54
44 mt12psg200b	Perfil secundario 24x32x600 mm, de acero galvanizado, según UNE-EN 13964.	0,88	124,345 m	109,54
45 mt12fac030a	Perfilería vista blanca estándar, para falsos techos registrables, incluso p/p de piezas complementarias y especiales.	0,87	-592,120 m	-515,14
46 mt12psg210a	Cuelgue para falsos techos suspendidos.	0,78	124,345 Ud	97,70
47 mt12psg200d	Perfil angular 25x25x3000 mm, de acero galvanizado, según UNE-EN 13964.	0,74	59,212 m	44,41
48 mt17coe050...	Coquilla de espuma elastomérica, de 13 mm de diámetro interior y 9,0 mm de espesor mm de espesor, a base de caucho sintético flexible, de estructura celular cerrada.	0,70	31,200 m	21,84
49 mt12fac060	Perfilería angular para remates perimetrales.	0,62	-88,818 Ud	-54,77
50 mt12psg190	Varilla de cuelgue.	0,43	124,345 Ud	53,29



Num. Código	Denominación del material	Precio	Cantidad	Total
51 mt37tpu413d	Material auxiliar para montaje y sujeción a la obra de las tuberías de polietileno reticulado (PE-Xa) con barrera de oxígeno (EVOH), de 32 mm de diámetro exterior, suministrado en rollos.	0,41	63,300 Ud	25,95
52 mt01arp020	Arena natural, fina y seca, de granulometría comprendida entre 0 y 2 mm de diámetro, exenta de sales perjudiciales, presentada en sacos.	0,34	68,210 kg	23,19
53 mt12fac020b	Varilla metálica de acero galvanizado de 6 mm de diámetro.	0,32	-148,030 Ud	-47,37
54 mt09mcr021a	Adhesivo cementoso de uso exclusivo para interiores, Ci, color gris.	0,22	243,390 kg	53,55
55 mt37tca400a	Material auxiliar para montaje y sujeción a la obra de las tuberías de cobre rígido, de 10/12 mm de diámetro.	0,22	31,200 Ud	6,86
56 mt18aph010c	Adoquín bicapa de hormigón, formato rectangular, 200x100x80 mm, acabado superficial liso, color gris, cuyas características técnicas cumplen la UNE-EN 1338 y una serie de propiedades predeterminadas: coeficiente de absorción de agua <= 6%; resistencia de rotura (splitting test) >= 3,6 MPa; carga de rotura >= 250 N/mm de la longitud de rotura; resistencia al desgaste por abrasión <= 23 mm y resistencia al deslizamiento/resbalamiento (índice USRV) > 60.	0,20	3.581,025 Ud	716,21
57 mt37tpu413c	Material auxiliar para montaje y sujeción a la obra de las tuberías de polietileno reticulado (PE-Xa) con barrera de oxígeno (EVOH), de 25 mm de diámetro exterior, suministrado en rollos.	0,17	7,000 Ud	1,19
58 mt37tpu413b	Material auxiliar para montaje y sujeción a la obra de las tuberías de polietileno reticulado (PE-Xa) con barrera de oxígeno (EVOH), de 20 mm de diámetro exterior, suministrado en rollos.	0,13	31,500 Ud	4,10
59 mt12psg210b	Seguro para la fijación del cuelgue, en falsos techos suspendidos.	0,13	124,345 Ud	16,28
60 mt43tco400c	Material auxiliar para montaje y sujeción a la obra de las tuberías de cobre estirado en frío sin soldadura, diámetro D=16/18 mm.	0,12	10,800 Ud	1,30
61 mt37tpu413a	Material auxiliar para montaje y sujeción a la obra de las tuberías de polietileno reticulado (PE-Xa) con barrera de oxígeno (EVOH), de 16 mm de diámetro exterior, suministrado en rollos.	0,10	59,200 Ud	5,92
62 mt12psg220	Fijación compuesta por taco y tornillo 5x27.	0,06	124,345 Ud	7,40
			Total materiales:	42.136,52

Cuadro de precios auxiliares

No existen precios auxiliares en el presente proyecto

## Anejo de justificación de precios

Nº	Código	Ud	Descripción	Total	
<b>1 Mejora 01 - Proteccion Solar</b>					
1.1	LSN010	Ud	<b>Persiana apilable de 4080 mm de anchura y de 2200 mm de altura, de lamas orientables, en aluminio perfilado a un ancho de 80 mm, la tracción y regulación de las lamas se hace mediante cintas y cordones textiles, con protección UV y alta resistencia a la intemperie (Kevlar). Guías de extrusión de aluminio de 20 x 20 mm. Lacadas en el color de la carpintería. Lamas perfiladas de aluminio, pintadas con pinturas de Poliéster / Poliamida termoendurecidas al horno. Accionamiento con motor y mando a distancia, color a elegir por la DF.</b>		
	mt44vem010amoa	1,000 Ud	Persiana apilable de 4080 mm de anchura y de 2200 mm de altura, de lamas orientables, en aluminio perfilado a un ancho de 80 mm, la tracción y regulación de las lamas se hace mediante cintas y cordones textiles, con protección UV y alta resistencia a la intemperie (Kevlar). Guías de extrusión de aluminio de 20 x 20 mm. Lacadas en el color de la carpintería. Lamas perfiladas de aluminio, pintadas con pinturas de Poliéster / Poliamida termoendurecidas al horno. Cajón superior de aluminio de 57x52 cm de sección y guías de cables envainados, incluso p/p de anclajes mecánicos para la fijación al soporte.	914,19	914,19
	mt44vem030m	1,000 Ud	Motorización de persiana veneciana exterior vía radio, con mando a distancia de 4 canales, para regulación de la altura.	351,79	351,79
	mo011	2,905 h	Oficial 1ª montador.	18,45	53,60
	mo080	4,358 h	Ayudante montador.	17,67	77,01
	mo003	0,693 h	Oficial 1ª electricista.	18,45	12,79
	%	2,000 %	Costes directos complementarios	1.409,38	28,19
		3,000 %	Costes indirectos	1.437,57	43,13
<b>Precio total por Ud .....</b>					<b>1.480,70</b>
1.2	LSN010b	Ud	<b>Persiana apilable de 4620 mm de anchura y de 2200 mm de altura, de lamas orientables, en aluminio perfilado a un ancho de 80 mm, la tracción y regulación de las lamas se hace mediante cintas y cordones textiles, con protección UV y alta resistencia a la intemperie (Kevlar). Guías de extrusión de aluminio de 20 x 20 mm. Lacadas en el color de la carpintería. Lamas perfiladas de aluminio, pintadas con pinturas de Poliéster / Poliamida termoendurecidas al horno. Accionamiento con motor y mando a distancia, color a elegir por la DF.</b>		
	mt44vem010amra	1,000 Ud	Persiana apilable de 4620 mm de anchura y de 2200 mm de altura, de lamas orientables, en aluminio perfilado a un ancho de 80 mm, la tracción y regulación de las lamas se hace mediante cintas y cordones textiles, con protección UV y alta resistencia a la intemperie (Kevlar). Guías de extrusión de aluminio de 20 x 20 mm. Lacadas en el color de la carpintería. Lamas perfiladas de aluminio, pintadas con pinturas de Poliéster / Poliamida termoendurecidas al horno. Cajón superior de aluminio de 57x52 cm de sección y guías de cables envainados, incluso p/p de anclajes mecánicos para la fijación al soporte.	1.020,48	1.020,48
	mt44vem030m	1,000 Ud	Motorización de persiana veneciana exterior vía radio, con mando a distancia de 4 canales, para regulación de la altura.	351,79	351,79
	mo011	3,085 h	Oficial 1ª montador.	18,45	56,92
	mo080	4,629 h	Ayudante montador.	17,67	81,79
	mo003	0,693 h	Oficial 1ª electricista.	18,45	12,79
	%	2,000 %	Costes directos complementarios	1.523,77	30,48
		3,000 %	Costes indirectos	1.554,25	46,63

## Anejo de justificación de precios

Nº	Código	Ud	Descripción	Total
			<b>Precio total por Ud .....</b>	<b>1.600,88</b>
1.3	FAM010b	m <sup>2</sup>	<b>Sistema de revestimiento para fachada ventilada, formado por plancha de acero con resistencia mejorada a la corrosión atmosférica (corten) S355J0WP, de 1,5 mm de espesor, cortada a medida para colocar con fijaciones mecánicas, con una masa superficial de 12,36 kg/m<sup>2</sup>, sujeta con anclajes puntuales, regulables en las tres direcciones, de acero inoxidable AISI 304, fijados al paramento soporte con tacos especiales.</b>	
	mt12pac010a	12,360 kg	Plancha de acero con resistencia mejorada a la corrosión atmosférica (corten) S355J0WP según UNE-EN 10025-5, de 1,5 mm de espesor, cortada a medida para colocar con fijaciones mecánicas.	22,37
	mt19paj120b4500	1,000 m <sup>2</sup>	Subestructura soporte para hoja exterior de fachada ventilada de planchas de acero corten, formada por anclajes puntuales regulables en las tres direcciones, de acero inoxidable AISI 304, fijados al soporte de hormigón o fábrica (fck >= 150 kp/cm <sup>2</sup> ) con tacos especiales.	27,38
	mo052	1,173 h	Oficial 1ª montador de sistemas de fachadas prefabricadas.	21,64
	mo099	0,978 h	Ayudante montador de sistemas de fachadas prefabricadas.	17,28
	%	2,000 %	Costes directos complementarios	1,77
		3,000 %	Costes indirectos	2,71
			<b>Precio total por m<sup>2</sup> .....</b>	<b>93,15</b>

## Anejo de justificación de precios

Nº	Código	Ud	Descripción	Total
<b>2 Mejora 02 - Acabados interiores</b>				
2.1	RTB025	m <sup>2</sup>	<b>Falso techo registrable, situado a una altura menor de 4 m, formado por placas de escayola fisurada, con perfilera vista blanca estándar.</b>	
	mt12fac020b	1,000 Ud	Varilla metálica de acero galvanizado de 6 mm de diámetro.	0,32
	mt12fac030a	4,000 m	Perfilera vista blanca estándar, para falsos techos registrables, incluso p/p de piezas complementarias y especiales.	0,87
	mt12fac060	0,600 Ud	Perfilera angular para remates perimetrales.	0,62
	mt12fac050	0,200 Ud	Accesorios para la instalación de falsos techos registrables.	1,61
	mt12fpe020a	1,020 m <sup>2</sup>	Placa de escayola, fisurada, apoyada sobre perfilera vista, para techos registrables, 60x60 cm.	5,00
	mo035	0,253 h	Oficial 1ª escayolista.	17,86
	mo117	0,253 h	Peón escayolista.	17,06
	%	2,000 %	Costes directos complementarios	18,43
		3,000 %	Costes indirectos	18,80
<b>Precio total por m<sup>2</sup> .....</b>				<b>19,36</b>
2.2	RTD020	m <sup>2</sup>	<b>Falso techo registrable, situado a una altura menor de 4 m, acústico, con un coeficiente de absorción acústica superior a 0,65, formado por placas de yeso laminado, perforadas, con borde para perfilera vista, de 600x600x9,5 mm, con perfilera vista.</b>	
	mt12psg220	0,840 Ud	Fijación compuesta por taco y tornillo 5x27.	0,06
	mt12psg190	0,840 Ud	Varilla de cuelgue.	0,43
	mt12psg210a	0,840 Ud	Cuelgue para falsos techos suspendidos.	0,78
	mt12psg210b	0,840 Ud	Seguro para la fijación del cuelgue, en falsos techos suspendidos.	0,13
	mt12psg210c	0,840 Ud	Conexión superior para fijar la varilla al cuelgue, en falsos techos suspendidos.	0,96
	mt12psg200a	0,840 m	Perfil primario 24x38x3700 mm, de acero galvanizado, según UNE-EN 13964.	0,88
	mt12psg200b	0,840 m	Perfil secundario 24x32x600 mm, de acero galvanizado, según UNE-EN 13964.	0,88
	mt12psg200c	1,670 m	Perfil secundario 24x32x1200 mm, de acero galvanizado, según UNE-EN 13964.	0,88
	mt12psg200d	0,400 m	Perfil angular 25x25x3000 mm, de acero galvanizado, según UNE-EN 13964.	0,74
	mt12psg025a	1,020 m <sup>2</sup>	Placa de yeso laminado, acústica, coef mayor de 0,65, perforada, con borde para perfilera vista, de 600x600x9,5 mm, para falsos techos registrables, según UNE-EN 13964.	20,58
	mo015	0,254 h	Oficial 1ª montador de falsos techos.	18,45
	mo082	0,254 h	Ayudante montador de falsos techos.	17,67
	%	2,000 %	Costes directos complementarios	35,41
		3,000 %	Costes indirectos	36,12
<b>Precio total por m<sup>2</sup> .....</b>				<b>37,20</b>

## Anejo de justificación de precios

Nº	Código	Ud	Descripción	Total
2.3	RAG014ca	m <sup>2</sup>	<b>Alicatado con azulejo liso, 1/0/H/-, 20x20 cm, colocado sobre una superficie soporte de mortero de cemento u hormigón, en paramentos interiores, mediante adhesivo cementoso de uso exclusivo para interiores, Ci gris, sin junta (separación entre 1,5 y 3 mm); cantoneras de aluminio.</b>	
	mt09mcr021a	3,000 kg	Adhesivo cementoso de uso exclusivo para interiores, Ci, color gris.	0,22 0,66
	mt19alb110fH	0,500 m	Perfil tipo cantonera de aluminio anodizado, acabado plata y 8 mm de alto.	4,59 2,30
	mt19aba010abc1500	1,050 m <sup>2</sup>	Baldosa cerámica de azulejo liso 1/0/H/-, 20x20 cm, 15,00€/m <sup>2</sup> , según UNE-EN 14411.	6,00 6,30
	mt09mcr070c	0,100 kg	Mortero de juntas cementoso con resistencia elevada a la abrasión y absorción de agua reducida, CG2, para junta mínima entre 1,5 y 3 mm, según UNE-EN 13888.	0,97 0,10
	mo024	0,337 h	Oficial 1ª alicatador.	17,86 6,02
	mo062	0,337 h	Ayudante alicatador.	17,67 5,95
	%	2,000 %	Costes directos complementarios	21,33 0,43
		3,000 %	Costes indirectos	21,76 0,65
			<b>Precio total por m<sup>2</sup> .....</b>	<b>22,41</b>
2.4	RAG014cc	m <sup>2</sup>	<b>Alicatado con azulejo liso, 1/0/H/-, 20x20 cm, colocado sobre una superficie soporte de mortero de cemento u hormigón, en paramentos interiores, mediante adhesivo cementoso de uso exclusivo para interiores, Ci gris, sin junta (separación entre 1,5 y 3 mm); cantoneras de aluminio.</b>	
	mt09mcr021a	3,000 kg	Adhesivo cementoso de uso exclusivo para interiores, Ci, color gris.	0,22 0,66
	mt19alb110fH	0,500 m	Perfil tipo cantonera de aluminio anodizado, acabado plata y 8 mm de alto.	4,59 2,30
	mt19aba010abc1500c	1,050 m <sup>2</sup>	Baldosa cerámica de azulejo liso 1/0/H/-, 20x20 cm, según UNE-EN 14411.	15,00 15,75
	mt09mcr070c	0,100 kg	Mortero de juntas cementoso con resistencia elevada a la abrasión y absorción de agua reducida, CG2, para junta mínima entre 1,5 y 3 mm, según UNE-EN 13888.	0,97 0,10
	mo024	0,337 h	Oficial 1ª alicatador.	17,86 6,02
	mo062	0,337 h	Ayudante alicatador.	17,67 5,95
	%	2,000 %	Costes directos complementarios	30,78 0,62
		3,000 %	Costes indirectos	31,40 0,94
			<b>Precio total por m<sup>2</sup> .....</b>	<b>32,34</b>

## Anejo de justificación de precios

Nº	Código	Ud	Descripción	Total
2.5	RSG010bc	m <sup>2</sup>	<b>Solado de baldosas cerámicas de gres porcelánico, mate o natural 5/2/H/-, de 30x60 cm, recibidas con adhesivo cementoso normal, C1 sin ninguna característica adicional, color gris con doble encolado, y rejuntadas con mortero de juntas cementoso con resistencia elevada a la abrasión y absorción de agua reducida, CG2, para junta mínima (entre 1,5 y 3 mm), con la misma tonalidad de las piezas.</b>	
	mt09mcr021g	6,000 kg	Adhesivo cementoso normal, C1 según UNE-EN 12004, color gris.	0,34 2,04
	mt18bcp010ljC1500c	1,050 m <sup>2</sup>	Baldosa cerámica de gres porcelánico 5/2/H/-, 30x60 cm, acabado mate o natural, 15,00€/m <sup>2</sup> , según UNE-EN 14411.	6,00 6,30
	mt09mcr070c	0,100 kg	Mortero de juntas cementoso con resistencia elevada a la abrasión y absorción de agua reducida, CG2, para junta mínima entre 1,5 y 3 mm, según UNE-EN 13888.	0,97 0,10
	mo023	0,391 h	Oficial 1ª solador.	17,86 6,98
	mo061	0,176 h	Ayudante solador.	17,67 3,11
	%	2,000 %	Costes directos complementarios	18,53 0,37
		3,000 %	Costes indirectos	18,90 0,57
			<b>Precio total por m<sup>2</sup> .....</b>	<b>19,47</b>
2.6	RSG010b	m <sup>2</sup>	<b>Solado de baldosas cerámicas de gres porcelánico, mate o natural 5/2/H/-, de 30x60 cm, 15 €/m<sup>2</sup>, recibidas con adhesivo cementoso normal, C1 sin ninguna característica adicional, color gris con doble encolado, y rejuntadas con mortero de juntas cementoso con resistencia elevada a la abrasión y absorción de agua reducida, CG2, para junta mínima (entre 1,5 y 3 mm), con la misma tonalidad de las piezas.</b>	
	mt09mcr021g	6,000 kg	Adhesivo cementoso normal, C1 según UNE-EN 12004, color gris.	0,34 2,04
	mt18bcp010ljC1500	1,050 m <sup>2</sup>	Baldosa cerámica de gres porcelánico 5/2/H/-, 30x60 cm, acabado mate o natural, 15,00€/m <sup>2</sup> , según UNE-EN 14411.	15,00 15,75
	mt09mcr070c	0,100 kg	Mortero de juntas cementoso con resistencia elevada a la abrasión y absorción de agua reducida, CG2, para junta mínima entre 1,5 y 3 mm, según UNE-EN 13888.	0,97 0,10
	mo023	0,391 h	Oficial 1ª solador.	17,86 6,98
	mo061	0,176 h	Ayudante solador.	17,67 3,11
	%	2,000 %	Costes directos complementarios	27,98 0,56
		3,000 %	Costes indirectos	28,54 0,86
			<b>Precio total por m<sup>2</sup> .....</b>	<b>29,40</b>



## Anejo de justificación de precios

Nº	Código	Ud	Descripción	Total	
2.7	RSG010c	m <sup>2</sup>	<b>Solado de baldosas cerámicas de gres porcelánico, mate o natural 5/3/-E, de 40x40 cm, recibidas con adhesivo cementoso mejorado, C2 sin ninguna característica adicional, color gris con doble encolado, y rejuntadas con mortero de juntas cementoso con resistencia elevada a la abrasión y absorción de agua reducida, CG2, para junta mínima (entre 1,5 y 3 mm), con la misma tonalidad de las piezas.</b>		
	mt09mcr021m	6,000 kg	Adhesivo cementoso mejorado, C2 según UNE-EN 12004, color gris.	0,40	2,40
	mt18bcp010lom1500c	1,050 m <sup>2</sup>	Baldosa cerámica de gres porcelánico 5/3/-E, 60x30 cm, acabado mate o natural, 15,00€/m <sup>2</sup> , según UNE-EN 14411.	6,00	6,30
	mt09mcr070c	0,100 kg	Mortero de juntas cementoso con resistencia elevada a la abrasión y absorción de agua reducida, CG2, para junta mínima entre 1,5 y 3 mm, según UNE-EN 13888.	0,97	0,10
	mo023	0,391 h	Oficial 1ª solador.	17,86	6,98
	mo061	0,176 h	Ayudante solador.	17,67	3,11
	%	2,000 %	Costes directos complementarios	18,89	0,38
		3,000 %	Costes indirectos	19,27	0,58
			<b>Precio total por m<sup>2</sup> .....</b>		<b>19,85</b>
2.8	RSG010	m <sup>2</sup>	<b>Solado de baldosas cerámicas de gres porcelánico, mate o natural 5/3/-E, de 40x40 cm, 15 €/m<sup>2</sup>, recibidas con adhesivo cementoso mejorado, C2 sin ninguna característica adicional, color gris con doble encolado, y rejuntadas con mortero de juntas cementoso con resistencia elevada a la abrasión y absorción de agua reducida, CG2, para junta mínima (entre 1,5 y 3 mm), con la misma tonalidad de las piezas.</b>		
	mt09mcr021m	6,000 kg	Adhesivo cementoso mejorado, C2 según UNE-EN 12004, color gris.	0,40	2,40
	mt18bcp010lom1500	1,050 m <sup>2</sup>	Baldosa cerámica de gres porcelánico 5/3/-E, 60x30 cm, acabado mate o natural, 15,00€/m <sup>2</sup> , según UNE-EN 14411.	15,00	15,75
	mt09mcr070c	0,100 kg	Mortero de juntas cementoso con resistencia elevada a la abrasión y absorción de agua reducida, CG2, para junta mínima entre 1,5 y 3 mm, según UNE-EN 13888.	0,97	0,10
	mo023	0,391 h	Oficial 1ª solador.	17,86	6,98
	mo061	0,176 h	Ayudante solador.	17,67	3,11
	%	2,000 %	Costes directos complementarios	28,34	0,57
		3,000 %	Costes indirectos	28,91	0,87
			<b>Precio total por m<sup>2</sup> .....</b>		<b>29,78</b>
2.9	RSG020c	m	<b>Rodapié cerámico de gres porcelánico, mate o natural de 8 cm, recibido con adhesivo cementoso de uso exclusivo para interiores, Ci sin ninguna característica adicional, gris y rejuntado con mortero de juntas cementoso, CG1, para junta mínima (entre 1,5 y 3 mm), con la misma tonalidad de las piezas.</b>		
	mt18rcp010e500c	1,050 m	Rodapié cerámico de gres porcelánico, acabado mate o natural, 8 cm, 5,00€/m.	2,00	2,10
	mt09mcr021a	0,100 kg	Adhesivo cementoso de uso exclusivo para interiores, Ci, color gris.	0,22	0,02
	mt09mcr060c	0,011 kg	Mortero de juntas cementoso, CG1, para junta mínima entre 1,5 y 3 mm, según UNE-EN 13888.	0,68	0,01
	mo023	0,168 h	Oficial 1ª solador.	17,86	3,00
	%	2,000 %	Costes directos complementarios	5,13	0,10
		3,000 %	Costes indirectos	5,23	0,16
			<b>Precio total por m .....</b>		<b>5,39</b>

## Anejo de justificación de precios

Nº	Código	Ud	Descripción		Total
2.10	RSG020	m	<b>Rodapié cerámico de gres porcelánico, mate o natural de 8 cm, 5 €/m, recibido con adhesivo cementoso de uso exclusivo para interiores, Ci sin ninguna característica adicional, gris y rejuntado con mortero de juntas cementoso, CG1, para junta mínima (entre 1,5 y 3 mm), con la misma tonalidad de las piezas.</b>		
	mt18rcp010e500	1,050 m	Rodapié cerámico de gres porcelánico, acabado mate o natural, 8 cm, 5,00€/m.	5,00	5,25
	mt09mcr021a	0,100 kg	Adhesivo cementoso de uso exclusivo para interiores, Ci, color gris.	0,22	0,02
	mt09mcr060c	0,011 kg	Mortero de juntas cementoso, CG1, para junta mínima entre 1,5 y 3 mm, según UNE-EN 13888.	0,68	0,01
	mo023	0,168 h	Oficial 1ª soldador.	17,86	3,00
	%	2,000 %	Costes directos complementarios	8,28	0,17
		3,000 %	Costes indirectos	8,45	0,25
			<b>Precio total por m .....</b>		<b>8,70</b>
2.11	RFR010	m	<b>Banda de pavimento podotactil para señalización en el suelo de itinerario aaccessible hasta punto de atención accesible a base de franjas prefabricadas de resina, de ancho superior de la banda entre 20 y 25 mm, ancho inferior de la banda entre 25 y 30 mm, distancia entre ejes de bandas contiguas entre 50 y 55 mm, altura de la banda entre 4 y 6 mm y ancho total de la señalización de 40cm.</b>		
	mt27pir300d	0,275 l	Pintura transpirable e hidrofugante a base de resinas acrílicas en emulsión acuosa y siloxanos, color a elegir, acabado mate, textura lisa, aplicada con brocha, rodillo o pistola.	8,70	2,39
	mt27pir300d	0,275 l	Pintura transpirable e hidrofugante a base de resinas acrílicas en emulsión acuosa y siloxanos, color a elegir, acabado mate, textura lisa, aplicada con brocha, rodillo o pistola.	8,70	2,39
	mo038	0,227 h	Oficial 1ª pintor.	17,86	4,05
	mo076	0,227 h	Ayudante pintor.	17,67	4,01
	%	2,000 %	Costes directos complementarios	12,84	0,26
		3,000 %	Costes indirectos	13,10	0,39
			<b>Precio total por m .....</b>		<b>13,49</b>

## Anejo de justificación de precios

Nº	Código	Ud	Descripción	Total
<b>3 Mejora 03 - Preinstalacion calefaccion</b>				
3.1	ICS010d	m	<b>Tubería que conecta la tubería general con la unidad terminal de distribución de agua caliente de calefacción formada por tubo de cobre rígido, de 10/12 mm de diámetro, empotrado en la pared, con aislamiento mediante coquilla flexible de espuma elastomérica.</b>	
	mt37tca400a	1,000 Ud	Material auxiliar para montaje y sujeción a la obra de las tuberías de cobre rígido, de 10/12 mm de diámetro.	0,22
	mt37tca010ae	1,000 m	Tubo de cobre rígido con pared de 1 mm de espesor y 10/12 mm de diámetro, según UNE-EN 1057, con el precio incrementado el 20% en concepto de accesorios y piezas especiales.	5,16
	mt17coe050aa	1,000 m	Coquilla de espuma elastomérica, de 13 mm de diámetro interior y 9,0 mm de espesor mm de espesor, a base de caucho sintético flexible, de estructura celular cerrada.	0,70
	mt17coe110	0,020 l	Adhesivo para coquilla elastomérica.	11,68
	mo004	0,260 h	Oficial 1ª calefactor.	18,45
	mo103	0,260 h	Ayudante calefactor.	17,64
	%	2,000 %	Costes directos complementarios	15,70
		3,000 %	Costes indirectos	16,01
<b>Precio total por m .....</b>				<b>16,49</b>
3.2	ICS010e	m	<b>Tubería de distribución de agua caliente de calefacción formada por tubo de polietileno reticulado (PE-Xa), con barrera de oxígeno (EVOH), de 12 mm de diámetro exterior y 2 mm de espesor, PN=6 atm, colocado superficialmente en el exterior del edificio, con aislamiento mediante coquilla de lana de vidrio, de 50mm de espesor de aislamiento, protegida con emulsión asfáltica recubierta con pintura protectora para aislamiento de color blanco.</b>	
	mt37tpu413a	1,000 Ud	Material auxiliar para montaje y sujeción a la obra de las tuberías de polietileno reticulado (PE-Xa) con barrera de oxígeno (EVOH), de 16 mm de diámetro exterior, suministrado en rollos.	0,10
	mt37tpu013ae	1,000 m	Tubo de polietileno reticulado (PE-Xa), con barrera de oxígeno (EVOH), de 12 mm de diámetro exterior y 2 mm de espesor, PN=6 atm suministrado en rollos, según ISO 15875-2, con el precio incrementado el 20% en concepto de accesorios y piezas especiales.	2,33
	mt17coe080ab	1,000 m	Coquilla cilíndrica moldeada de lana de vidrio, abierta longitudinalmente por la generatriz, de 21 mm de diámetro interior y 50,0 mm de espesor.	4,18
	mt17coe120	0,476 kg	Emulsión asfáltica para protección de coquillas de lana de vidrio, tipo ED según UNE 104231.	2,04
	mt17coe130a	0,040 kg	Pintura protectora de polietileno clorosulfonado, de color blanco, para aislamiento en exteriores.	24,03
	mo004	0,155 h	Oficial 1ª calefactor.	18,45
	mo103	0,155 h	Ayudante calefactor.	17,64
	%	2,000 %	Costes directos complementarios	14,13
		3,000 %	Costes indirectos	14,41
<b>Precio total por m .....</b>				<b>14,84</b>

## Anejo de justificación de precios

Nº	Código	Ud	Descripción		Total
3.3	ICS010	m	<b>Tubería de distribución de agua caliente de calefacción formada por tubo de polietileno reticulado (PE-Xa), con barrera de oxígeno (EVOH), de 20 mm de diámetro exterior y 2 mm de espesor, PN=6 atm, colocado superficialmente en el exterior del edificio, con aislamiento mediante coquilla de lana de vidrio, de 50mm de espesor de aislamiento, protegida con emulsión asfáltica recubierta con pintura protectora para aislamiento de color blanco.</b>		
	mt37tpu413b	1,000 Ud	Material auxiliar para montaje y sujeción a la obra de las tuberías de polietileno reticulado (PE-Xa) con barrera de oxígeno (EVOH), de 20 mm de diámetro exterior, suministrado en rollos.	0,13	0,13
	mt37tpu013be	1,000 m	Tubo de polietileno reticulado (PE-Xa), con barrera de oxígeno (EVOH), de 20 mm de diámetro exterior y 2 mm de espesor, PN=6 atm suministrado en rollos, según ISO 15875-2, con el precio incrementado el 20% en concepto de accesorios y piezas especiales.	3,23	3,23
	mt17coe080ab	1,000 m	Coquilla cilíndrica moldeada de lana de vidrio, abierta longitudinalmente por la generatriz, de 21 mm de diámetro interior y 50,0 mm de espesor.	4,18	4,18
	mt17coe120	0,476 kg	Emulsión asfáltica para protección de coquillas de lana de vidrio, tipo ED según UNE 104231.	2,04	0,97
	mt17coe130a	0,040 kg	Pintura protectora de polietileno clorosulfonado, de color blanco, para aislamiento en exteriores.	24,03	0,96
	mo004	0,155 h	Oficial 1ª calefactor.	18,45	2,86
	mo103	0,155 h	Ayudante calefactor.	17,64	2,73
	%	2,000 %	Costes directos complementarios	15,06	0,30
		3,000 %	Costes indirectos	15,36	0,46
			<b>Precio total por m .....</b>		<b>15,82</b>
3.4	ICS010f	m	<b>Tubería de distribución de agua caliente de calefacción formada por tubo de polietileno reticulado (PE-Xa), con barrera de oxígeno (EVOH), de 25 mm de diámetro exterior y 2,3 mm de espesor, PN=6 atm, colocado superficialmente en el exterior del edificio, con aislamiento mediante coquilla de lana de vidrio, de 50mm de espesor de aislamiento, protegida con emulsión asfáltica recubierta con pintura protectora para aislamiento de color blanco.</b>		
	mt37tpu413c	1,000 Ud	Material auxiliar para montaje y sujeción a la obra de las tuberías de polietileno reticulado (PE-Xa) con barrera de oxígeno (EVOH), de 25 mm de diámetro exterior, suministrado en rollos.	0,17	0,17
	mt37tpu013ce	1,000 m	Tubo de polietileno reticulado (PE-Xa), con barrera de oxígeno (EVOH), de 25 mm de diámetro exterior y 2,3 mm de espesor, PN=6 atm suministrado en rollos, según ISO 15875-2, con el precio incrementado el 20% en concepto de accesorios y piezas especiales.	4,08	4,08
	mt17coe080bb	1,000 m	Coquilla cilíndrica moldeada de lana de vidrio, abierta longitudinalmente por la generatriz, de 27 mm de diámetro interior y 50,0 mm de espesor.	4,75	4,75
	mt17coe120	0,504 kg	Emulsión asfáltica para protección de coquillas de lana de vidrio, tipo ED según UNE 104231.	2,04	1,03
	mt17coe130a	0,042 kg	Pintura protectora de polietileno clorosulfonado, de color blanco, para aislamiento en exteriores.	24,03	1,01
	mo004	0,155 h	Oficial 1ª calefactor.	18,45	2,86
	mo103	0,155 h	Ayudante calefactor.	17,64	2,73
	%	2,000 %	Costes directos complementarios	16,63	0,33
		3,000 %	Costes indirectos	16,96	0,51

## Anejo de justificación de precios

Nº	Código	Ud	Descripción	Total
<b>Precio total por m .....</b>				<b>17,47</b>
3.5	ICS010g	m	<b>Tubería de distribución de agua caliente de calefacción formada por tubo de polietileno reticulado (PE-Xa), con barrera de oxígeno (EVOH), de 32 mm de diámetro exterior y 2,9 mm de espesor, PN=6 atm, colocado superficialmente en el exterior del edificio, con aislamiento mediante coquilla de lana de vidrio, de 50mm de espesor de aislamiento, protegida con emulsión asfáltica recubierta con pintura protectora para aislamiento de color blanco.</b>	
	mt37tpu413d	1,000 Ud	Material auxiliar para montaje y sujeción a la obra de las tuberías de polietileno reticulado (PE-Xa) con barrera de oxígeno (EVOH), de 32 mm de diámetro exterior, suministrado en rollos.	0,41 0,41
	mt37tpu013de	1,000 m	Tubo de polietileno reticulado (PE-Xa), con barrera de oxígeno (EVOH), de 32 mm de diámetro exterior y 2,9 mm de espesor, PN=6 atm suministrado en rollos, según ISO 15875-2, con el precio incrementado el 20% en concepto de accesorios y piezas especiales.	9,75 9,75
	mt17coe080cb	1,000 m	Coquilla cilíndrica moldeada de lana de vidrio, abierta longitudinalmente por la generatriz, de 34 mm de diámetro interior y 50,0 mm de espesor.	4,98 4,98
	mt17coe120	0,537 kg	Emulsión asfáltica para protección de coquillas de lana de vidrio, tipo ED según UNE 104231.	2,04 1,10
	mt17coe130a	0,045 kg	Pintura protectora de polietileno clorosulfonado, de color blanco, para aislamiento en exteriores.	24,03 1,08
	mo004	0,155 h	Oficial 1ª calefactor.	18,45 2,86
	mo103	0,155 h	Ayudante calefactor.	17,64 2,73
	%	2,000 %	Costes directos complementarios	22,91 0,46
		3,000 %	Costes indirectos	23,37 0,70
<b>Precio total por m .....</b>				<b>24,07</b>
3.6	IGM005b	m	<b>Tubería para instalación común de gas, colocada superficialmente, formada por tubo de cobre estirado en frío sin soldadura, diámetro D=16/18 mm.</b>	
	mt43tco400c	1,000 Ud	Material auxiliar para montaje y sujeción a la obra de las tuberías de cobre estirado en frío sin soldadura, diámetro D=16/18 mm.	0,12 0,12
	mt43tco010cd	1,000 m	Tubo de cobre estirado en frío sin soldadura, diámetro D=16/18 mm y 1 mm de espesor, según UNE-EN 1057, con el precio incrementado el 15% en concepto de accesorios y piezas especiales.	2,75 2,75
	mo010	0,303 h	Oficial 1ª instalador de gas.	18,45 5,59
	mo109	0,303 h	Ayudante instalador de gas.	17,64 5,34
	%	2,000 %	Costes directos complementarios	13,80 0,28
		3,000 %	Costes indirectos	14,08 0,42
<b>Precio total por m .....</b>				<b>14,50</b>

## Anejo de justificación de precios

Nº	Código	Ud	Descripción	Total
<b>4 Mejora 04 - Acabados exteriores</b>				
4.1	UXA020	m <sup>2</sup>	<b>Pavimento con adoquín bicapa de hormigón, formato rectangular, 200x100x80 mm, acabado superficial liso, color a elegir por la DF, aparejado a espiga para tipo de colocación flexible, sobre una capa de gravin de 0,5 a 5 mm de diámetro, cuyo espesor final, una vez colocados los adoquines y vibrado el pavimento con bandeja vibrante de guiado manual, será uniforme y estará comprendido entre 3 y 5 cm, dejando entre ellos una junta de separación entre 2 y 3 mm, para su posterior relleno con arena natural, fina, seca y de granulometría comprendida entre 0 y 2 mm, realizado sobre solera de hormigón.</b>	
	mt01zah010a	0,345 t	Zahorra natural caliza.	8,47
	mt01arp021c	0,055 m <sup>3</sup>	Arena de 0,5 a 5 mm de diámetro, no conteniendo más de un 3% de materia orgánica y arcilla. Se tendrá en cuenta lo especificado en UNE 83115 sobre la friabilidad y en UNE-EN 1097-2 sobre la resistencia a la fragmentación de la arena.	23,46
	mt18aph010c	52,500 Ud	Adoquín bicapa de hormigón, formato rectangular, 200x100x80 mm, acabado superficial liso, color gris, cuyas características técnicas cumplen la UNE-EN 1338 y una serie de propiedades predeterminadas: coeficiente de absorción de agua <= 6%; resistencia de rotura (splitting test) >= 3,6 MPa; carga de rotura >= 250 N/mm de la longitud de rotura; resistencia al desgaste por abrasión <= 23 mm y resistencia al deslizamiento/resbalamiento (índice USRV) > 60.	0,20
	mt01arp020	1,000 kg	Arena natural, fina y seca, de granulometría comprendida entre 0 y 2 mm de diámetro, exenta de sales perjudiciales, presentada en sacos.	0,34
	mq01mot010b	0,011 h	Motoniveladora de 154 kW.	73,21
	mq02rov010i	0,019 h	Compactador monocilíndrico vibrante autopropulsado, de 129 kW, de 16,2 t, anchura de trabajo 213,4 cm.	60,91
	mq02cia020j	0,008 h	Camión cisterna de 8 m <sup>3</sup> de capacidad.	39,18
	mq02rod010a	0,322 h	Bandeja vibrante de guiado manual, de 170 kg, anchura de trabajo 50 cm, reversible.	4,15
	mo041	0,330 h	Oficial 1ª construcción de obra civil.	17,86
	mo087	0,362 h	Ayudante construcción de obra civil.	17,67
	%	2,000 %	Costes directos complementarios	30,96
		3,000 %	Costes indirectos	31,58
			<b>Precio total por m<sup>2</sup> .....</b>	<b>32,53</b>
4.2	SIR010	Ud	<b>Letra o número suelto para rotulacion en fachada de "CENTRE DE DIA ONDARA", de aluminio de 350 mm de altura.</b>	
	mt45rlv010n	1,000 Ud	Letra/número suelto de aluminio para señalización de vivienda, de 200 mm de altura. Incluso elementos de fijación.	27,13
	mo080	0,329 h	Ayudante montador.	17,67
	%	2,000 %	Costes directos complementarios	32,94
		3,000 %	Costes indirectos	33,60
			<b>Precio total por Ud .....</b>	<b>34,61</b>

## Anejo de justificación de precios

Nº	Código	Ud	Descripción	Total	
<b>5 Mejora 05 - Climatizacion</b>					
5.1	IBY200	<b>Ud</b>	<b>Unidad interior de aire acondicionado para sistema VRV (Volumen de Refrigerante Variable), de pared, para gas R-410A, alimentación monofásica (230V/50Hz), potencia frigorífica nominal 2,2 kW, potencia calorífica nominal 2,5 kW, con juego de controlador remoto inalámbrico formado por receptor y mando por infrarrojos.</b>		
	mt42dai100b	1,000 Ud	Unidad interior de aire acondicionado para sistema VRV (Volumen de Refrigerante Variable), de pared, para gas R-410A, alimentación monofásica (230V/50Hz), potencia frigorífica nominal 2,2 kW (temperatura de bulbo seco del aire interior 27°C, temperatura de bulbo húmedo del aire interior 19°C, temperatura de bulbo seco del aire exterior 35°C), potencia calorífica nominal 2,5 kW (temperatura de bulbo seco del aire interior 20°C, temperatura de bulbo seco del aire exterior 7°C), consumo eléctrico nominal en refrigeración 19 W, consumo eléctrico nominal en calefacción 29 W, presión sonora a velocidad baja 29 dBA, caudal de aire a velocidad alta 7,5 m³/min, de 290x795x238 mm (de perfil bajo), peso 11 kg, con ventilador de dos velocidades, válvula de expansión electrónica, bomba de drenaje, bloque de terminales F1-F2 para cable de 2 hilos de transmisión y control (bus D-III Net) a unidad exterior, control por microprocesador, orientación vertical automática (distribución uniforme del aire), señal de limpieza de filtro y filtro de aire de succión.	815,36	815,36
	mt42dai500a	1,000 Ud	Juego de controlador remoto inalámbrico formado por receptor y mando por infrarrojos, con función marcha/paro, cambio de modo de funcionamiento, ajuste del punto de consigna, selección de la velocidad del ventilador, visualización de señal en el receptor, reseteo de filtro sucio en el mando y cambio de orientación de las lamas.	83,00	83,00
	mo005	1,049 h	Oficial 1ª instalador de climatización.	18,45	19,35
	mo104	1,049 h	Ayudante instalador de climatización.	17,64	18,50
	%	2,000 %	Costes directos complementarios	936,21	18,72
		3,000 %	Costes indirectos	954,93	28,65
<b>Precio total por Ud .....</b>					<b>983,58</b>

## Anejo de justificación de precios

Nº	Código	Ud	Descripción	Total
5.2	IBY215	<b>Ud</b>	<b>Unidad interior de aire acondicionado para sistema VRV (Volumen de Refrigerante Variable), de cassette de 4 vías, adaptable a panel modular para techo estándar de 600x600 mm, para gas R-410A, alimentación monofásica (230V/50Hz), potencia frigorífica nominal 2,2 kW, potencia calorífica nominal 2,5 kW, panel decorativo para unidad de aire acondicionado de cassette de 4 vías, modelo BYFQ60CW, con juego de controlador remoto inalámbrico formado por receptor y mando por infrarrojos, modelo BRC7F530W.</b>	
	mt42dai180b	1,000 Ud	Unidad interior de aire acondicionado para sistema VRV (Volumen de Refrigerante Variable), de cassette de 4 vías, adaptable a panel modular para techo estándar de 600x600 mm, para gas R-410A, alimentación monofásica (230V/50Hz), potencia frigorífica nominal 2,2 kW (temperatura de bulbo seco del aire interior 27°C, temperatura de bulbo húmedo del aire interior 19°C, temperatura de bulbo seco del aire exterior 35°C), potencia calorífica nominal 2,5 kW (temperatura de bulbo seco del aire interior 20°C, temperatura de bulbo seco del aire exterior 7°C), consumo eléctrico nominal en refrigeración 43 W, consumo eléctrico nominal en calefacción 36 W, presión sonora a velocidad baja 25,5 dBA, caudal de aire a velocidad alta 8,7 m³/min, de 260x575x575 mm (de perfil bajo), peso 15,5 kg, con ventilador de tres velocidades, válvula de expansión electrónica, bomba de drenaje, bloque de terminales F1-F2 para cable de 2 hilos de transmisión y control (bus D-III Net) a unidad exterior, control por microprocesador, orientación vertical automática (distribución uniforme del aire), señal de limpieza de filtro, filtro de aire de succión y toma de aire exterior, con posibilidad de cerrar una o dos vías de impulsión para facilitar la instalación en ángulos y pasillos.	912,54
	mt42dai181a	1,000 Ud	Panel decorativo para unidad de aire acondicionado de cassette de 4 vías, de color blanco y 46x620x620 mm.	285,00
	mt42dai540a	1,000 Ud	Juego de controlador remoto inalámbrico formado por receptor y mando por infrarrojos, modelo BRC7F530W "DAIKIN", con función marcha/paro, cambio de modo de funcionamiento, ajuste del punto de consigna, selección de la velocidad del ventilador, visualización de señal en el receptor, reseteo de filtro sucio en el mando y cambio de orientación de las lamas.	85,30
	mo005	1,049 h	Oficial 1ª instalador de climatización.	18,45
	mo104	1,049 h	Ayudante instalador de climatización.	17,64
	%	2,000 %	Costes directos complementarios	1.320,69
		3,000 %	Costes indirectos	1.347,10
<b>Precio total por Ud .....</b>				<b>1.387,51</b>



## Anejo de justificación de precios

Nº	Código	Ud	Descripción	Total	
5.3	IBY249	<b>Ud</b>	<b>Unidad exterior de aire acondicionado para sistema VRV-IV (Volumen de Refrigerante Variable), bomba de calor, para gas R-410A, alimentación trifásica 400V/50Hz, potencia frigorífica nominal 22,4 kW, potencia calorífica nominal 25 kW.</b>		
	mt42dai080a	1,000 Ud	Unidad exterior de aire acondicionado para sistema VRV-IV (Volumen de Refrigerante Variable), bomba de calor, para gas R-410A, alimentación trifásica 400V/50Hz, potencia frigorífica nominal 22,4 kW (temperatura de bulbo húmedo del aire interior 19°C, temperatura de bulbo seco del aire exterior 35°C), EER = 4,3, SEER = 7,53, ESEER = 6,37, consumo eléctrico nominal en refrigeración 5,21 kW, rango de funcionamiento de temperatura de bulbo seco del aire exterior en refrigeración desde -5 hasta 43°C, potencia calorífica nominal 25 kW (temperatura de bulbo seco del aire interior 20°C, temperatura de bulbo seco del aire exterior 7°C), COP = 4,54, consumo eléctrico nominal en calefacción 5,5 kW, rango de funcionamiento de temperatura de bulbo seco del aire exterior en calefacción desde -20 hasta 15,5°C, conectabilidad de hasta 17 unidades interiores con un porcentaje de capacidad mínimo del 50% y máximo del 130%, control mediante microprocesador, compresor scroll herméticamente sellado, con control Inverter, 1685x930x765 mm, peso 261 kg, presión sonora 58 dBA, presión estática del aire 78 Pa, caudal de aire 162 m³/min, longitud total máxima de tubería frigorífica 1000 m, longitud máxima entre unidad exterior y unidad interior más alejada 165 m (190 m equivalentes), diferencia máxima de altura de instalación 90 m si la unidad exterior se encuentra por encima de las unidades interiores y 90 m si se encuentra por debajo, longitud máxima entre el primer kit de ramificación (unión Refnet) de tubería refrigerante y unidad interior más alejada 40 m, bloque de terminales F1-F2 para cable de 2 hilos de transmisión y control (bus D-III Net), con temperatura de refrigerante variable para la mejora de la eficiencia estacional, calefacción continua por acumulador de calor de cambio de fase, pantalla de configuración y software que hace que la puesta en marcha, la configuración y la personalización sean más rápidas y precisas, y posibilidad de instalación en interior como resultado de la alta presión estática externa de aire, tratamiento anticorrosivo especial del intercambiador de calor, función de recuperación de refrigerante, carga automática adicional de refrigerante, prueba automática de funcionamiento y ajuste de limitación de consumo de energía (función I-Demand).	9.125,36	9.125,36
	mo005	6,312 h	Oficial 1ª instalador de climatización.	18,45	116,46
	mo104	6,312 h	Ayudante instalador de climatización.	17,64	111,34
	%	2,000 %	Costes directos complementarios	9.353,16	187,06
		3,000 %	Costes indirectos	9.540,22	286,21
<b>Precio total por Ud .....</b>					<b>9.826,43</b>

## Cuadro de precios nº 1

Nº	Designación	Importe	
		En cifra (Euros)	En letra (Euros)
1	m <sup>2</sup> Sistema de revestimiento para fachada ventilada, formado por plancha de acero con resistencia mejorada a la corrosión atmosférica (corten) S355J0WP, de 1,5 mm de espesor, cortada a medida para colocar con fijaciones mecánicas, con una masa superficial de 12,36 kg/m <sup>2</sup> , sujeta con anclajes puntuales, regulables en las tres direcciones, de acero inoxidable AISI 304, fijados al paramento soporte con tacos especiales.	93,15	NOVENTA Y TRES EUROS CON QUINCE CÉNTIMOS
2	Ud Unidad interior de aire acondicionado para sistema VRV (Volumen de Refrigerante Variable), de pared, para gas R-410A, alimentación monofásica (230V/50Hz), potencia frigorífica nominal 2,2 kW, potencia calorífica nominal 2,5 kW, con juego de controlador remoto inalámbrico formado por receptor y mando por infrarrojos.	983,58	NOVECIENTOS OCHENTA Y TRES EUROS CON CINCUENTA Y OCHO CÉNTIMOS
3	Ud Unidad interior de aire acondicionado para sistema VRV (Volumen de Refrigerante Variable), de cassette de 4 vías, adaptable a panel modular para techo estándar de 600x600 mm, para gas R-410A, alimentación monofásica (230V/50Hz), potencia frigorífica nominal 2,2 kW, potencia calorífica nominal 2,5 kW, panel decorativo para unidad de aire acondicionado de cassette de 4 vías, modelo BYFQ60CW, con juego de controlador remoto inalámbrico formado por receptor y mando por infrarrojos, modelo BRC7F530W.	1.387,51	MIL TRESCIENTOS OCHENTA Y SIETE EUROS CON CINCUENTA Y UN CÉNTIMOS
4	Ud Unidad exterior de aire acondicionado para sistema VRV-IV (Volumen de Refrigerante Variable), bomba de calor, para gas R-410A, alimentación trifásica 400V/50Hz, potencia frigorífica nominal 22,4 kW, potencia calorífica nominal 25 kW.	9.826,43	NUEVE MIL OCHOCIENTOS VEINTISEIS EUROS CON CUARENTA Y TRES CÉNTIMOS
5	m Tubería de distribución de agua caliente de calefacción formada por tubo de polietileno reticulado (PE-Xa), con barrera de oxígeno (EVOH), de 20 mm de diámetro exterior y 2 mm de espesor, PN=6 atm, colocado superficialmente en el exterior del edificio, con aislamiento mediante coquilla de lana de vidrio, de 50mm de espesor de aislamiento, protegida con emulsión asfáltica recubierta con pintura protectora para aislamiento de color blanco.	15,82	QUINCE EUROS CON OCHENTA Y DOS CÉNTIMOS
6	m Tubería que conecta la tubería general con la unidad terminal de distribución de agua caliente de calefacción formada por tubo de cobre rígido, de 10/12 mm de diámetro, empotrado en la pared, con aislamiento mediante coquilla flexible de espuma elastomérica.	16,49	DIECISEIS EUROS CON CUARENTA Y NUEVE CÉNTIMOS

## Cuadro de precios nº 1

Nº	Designación	Importe	
		En cifra (Euros)	En letra (Euros)
7	m Tubería de distribución de agua caliente de calefacción formada por tubo de polietileno reticulado (PE-Xa), con barrera de oxígeno (EVOH), de 12 mm de diámetro exterior y 2 mm de espesor, PN=6 atm, colocado superficialmente en el exterior del edificio, con aislamiento mediante coquilla de lana de vidrio, de 50mm de espesor de aislamiento, protegida con emulsión asfáltica recubierta con pintura protectora para aislamiento de color blanco.	14,84	CATORCE EUROS CON OCHENTA Y CUATRO CÉNTIMOS
8	m Tubería de distribución de agua caliente de calefacción formada por tubo de polietileno reticulado (PE-Xa), con barrera de oxígeno (EVOH), de 25 mm de diámetro exterior y 2,3 mm de espesor, PN=6 atm, colocado superficialmente en el exterior del edificio, con aislamiento mediante coquilla de lana de vidrio, de 50mm de espesor de aislamiento, protegida con emulsión asfáltica recubierta con pintura protectora para aislamiento de color blanco.	17,47	DIECISIETE EUROS CON CUARENTA Y SIETE CÉNTIMOS
9	m Tubería de distribución de agua caliente de calefacción formada por tubo de polietileno reticulado (PE-Xa), con barrera de oxígeno (EVOH), de 32 mm de diámetro exterior y 2,9 mm de espesor, PN=6 atm, colocado superficialmente en el exterior del edificio, con aislamiento mediante coquilla de lana de vidrio, de 50mm de espesor de aislamiento, protegida con emulsión asfáltica recubierta con pintura protectora para aislamiento de color blanco.	24,07	VEINTICUATRO EUROS CON SIETE CÉNTIMOS
10	m Tubería para instalación común de gas, colocada superficialmente, formada por tubo de cobre estirado en frío sin soldadura, diámetro D=16/18 mm.	14,50	CATORCE EUROS CON CINCUENTA CÉNTIMOS
11	Ud Persiana apilable de 4080 mm de anchura y de 2200 mm de altura, de lamas orientables, en aluminio perfilado a un ancho de 80 mm, la tracción y regulación de las lamas se hace mediante cintas y cordones textiles, con protección UV y alta resistencia a la intemperie (Kevlar). Guías de extrusión de aluminio de 20 x 20 mm. Lacadas en el color de la carpintería. Lamas perfiladas de aluminio, pintadas con pinturas de Poliéster / Poliamida termoendurecidas al horno. Accionamiento con motor y mando a distancia, color a elegir por la DF.	1.480,70	MIL CUATROCIENTOS OCHENTA EUROS CON SETENTA CÉNTIMOS

## Cuadro de precios nº 1

Nº	Designación	Importe	
		En cifra (Euros)	En letra (Euros)
12	Ud Persiana apilable de 4620 mm de anchura y de 2200 mm de altura, de lamas orientables, en aluminio perfilado a un ancho de 80 mm, la tracción y regulación de las lamas se hace mediante cintas y cordones textiles, con protección UV y alta resistencia a la intemperie (Kevlar). Guías de extrusión de aluminio de 20 x 20 mm. Lacadas en el color de la carpintería. Lamas perfiladas de aluminio, pintadas con pinturas de Poliéster / Poliamida termoendurecidas al horno. Accionamiento con motor y mando a distancia, color a elegir por la DF.	1.600,88	MIL SEISCIENTOS EUROS CON OCHENTA Y OCHO CÉNTIMOS
13	m² Alicatado con azulejo liso, 1/0/H/-, 20x20 cm, colocado sobre una superficie soporte de mortero de cemento u hormigón, en paramentos interiores, mediante adhesivo cementoso de uso exclusivo para interiores, Ci gris, sin junta (separación entre 1,5 y 3 mm); cantoneras de aluminio.	22,41	VEINTIDOS EUROS CON CUARENTA Y UN CÉNTIMOS
14	m² Alicatado con azulejo liso, 1/0/H/-, 20x20 cm, colocado sobre una superficie soporte de mortero de cemento u hormigón, en paramentos interiores, mediante adhesivo cementoso de uso exclusivo para interiores, Ci gris, sin junta (separación entre 1,5 y 3 mm); cantoneras de aluminio.	32,34	TREINTA Y DOS EUROS CON TREINTA Y CUATRO CÉNTIMOS
15	m Banda de pavimento podotactil para señalización en el suelo de itinerario accesible hasta punto de atención accesible a base de franjas prefabricadas de resina, de ancho superior de la banda entre 20 y 25 mm, ancho inferior de la banda entre 25 y 30 mm, distancia entre ejes de bandas contiguas entre 50 y 55 mm, altura de la banda entre 4 y 6 mm y ancho total de la señalización de 40cm.	13,49	TRECE EUROS CON CUARENTA Y NUEVE CÉNTIMOS
16	m² Solado de baldosas cerámicas de gres porcelánico, mate o natural 5/3/-/E, de 40x40 cm, 15 €/m², recibidas con adhesivo cementoso mejorado, C2 sin ninguna característica adicional, color gris con doble encolado, y rejuntadas con mortero de juntas cementoso con resistencia elevada a la abrasión y absorción de agua reducida, CG2, para junta mínima (entre 1,5 y 3 mm), con la misma tonalidad de las piezas.	29,78	VEINTINUEVE EUROS CON SETENTA Y OCHO CÉNTIMOS
17	m² Solado de baldosas cerámicas de gres porcelánico, mate o natural 5/2/H/-, de 30x60 cm, 15 €/m², recibidas con adhesivo cementoso normal, C1 sin ninguna característica adicional, color gris con doble encolado, y rejuntadas con mortero de juntas cementoso con resistencia elevada a la abrasión y absorción de agua reducida, CG2, para junta mínima (entre 1,5 y 3 mm), con la misma tonalidad de las piezas.	29,40	VEINTINUEVE EUROS CON CUARENTA CÉNTIMOS

**Cuadro de precios nº 1**

Nº	Designación	Importe	
		En cifra (Euros)	En letra (Euros)
18	m <sup>2</sup> Solado de baldosas cerámicas de gres porcelánico, mate o natural 5/2/H/-, de 30x60 cm, recibidas con adhesivo cementoso normal, C1 sin ninguna característica adicional, color gris con doble encolado, y rejuntadas con mortero de juntas cementoso con resistencia elevada a la abrasión y absorción de agua reducida, CG2, para junta mínima (entre 1,5 y 3 mm), con la misma tonalidad de las piezas.	19,47	DIECINUEVE EUROS CON CUARENTA Y SIETE CÉNTIMOS
19	m <sup>2</sup> Solado de baldosas cerámicas de gres porcelánico, mate o natural 5/3/-/E, de 40x40 cm, recibidas con adhesivo cementoso mejorado, C2 sin ninguna característica adicional, color gris con doble encolado, y rejuntadas con mortero de juntas cementoso con resistencia elevada a la abrasión y absorción de agua reducida, CG2, para junta mínima (entre 1,5 y 3 mm), con la misma tonalidad de las piezas.	19,85	DIECINUEVE EUROS CON OCHENTA Y CINCO CÉNTIMOS
20	m Rodapié cerámico de gres porcelánico, mate o natural de 8 cm, 5 €/m, recibido con adhesivo cementoso de uso exclusivo para interiores, Ci sin ninguna característica adicional, gris y rejuntado con mortero de juntas cementoso, CG1, para junta mínima (entre 1,5 y 3 mm), con la misma tonalidad de las piezas.	8,70	OCHO EUROS CON SETENTA CÉNTIMOS
21	m Rodapié cerámico de gres porcelánico, mate o natural de 8 cm, recibido con adhesivo cementoso de uso exclusivo para interiores, Ci sin ninguna característica adicional, gris y rejuntado con mortero de juntas cementoso, CG1, para junta mínima (entre 1,5 y 3 mm), con la misma tonalidad de las piezas.	5,39	CINCO EUROS CON TREINTA Y NUEVE CÉNTIMOS
22	m <sup>2</sup> Falso techo registrable, situado a una altura menor de 4 m, formado por placas de escayola fisurada, con perfilera vista blanca estándar.	19,36	DIECINUEVE EUROS CON TREINTA Y SEIS CÉNTIMOS
23	m <sup>2</sup> Falso techo registrable, situado a una altura menor de 4 m, acústico, con un coeficiente de absorción acústica superior a 0,65, formado por placas de yeso laminado, perforadas, con borde para perfilera vista, de 600x600x9,5 mm, con perfilera vista.	37,20	TREINTA Y SIETE EUROS CON VEINTE CÉNTIMOS
24	Ud Letra o número suelto para rotulación en fachada de "CENTRE DE DIA ONDARA", de aluminio de 350 mm de altura.	34,61	TREINTA Y CUATRO EUROS CON SESENTA Y UN CÉNTIMOS

## Cuadro de precios nº 1

Nº	Designación	Importe	
		En cifra (Euros)	En letra (Euros)
25	<p>m<sup>2</sup> Pavimento con adoquín bicapa de hormigón, formato rectangular, 200x100x80 mm, acabado superficial liso, color a elegir por la DF, aparejado a espiga para tipo de colocación flexible, sobre una capa de gravin de 0,5 a 5 mm de diámetro, cuyo espesor final, una vez colocados los adoquines y vibrado el pavimento con bandeja vibrante de guiado manual, será uniforme y estará comprendido entre 3 y 5 cm, dejando entre ellos una junta de separación entre 2 y 3 mm, para su posterior relleno con arena natural, fina, seca y de granulometría comprendida entre 0 y 2 mm, realizado sobre solera de hormigon.</p> <p style="text-align: center;">Ondara, Julio de 2017</p>	32,53	TREINTA Y DOS EUROS CON CINCUENTA Y TRES CÉNTIMOS

## Cuadro de precios nº 2

Nº	Designación	Importe	
		Parcial (Euros)	Total (Euros)
1	<p>m² de Sistema de revestimiento para fachada ventilada, formado por plancha de acero con resistencia mejorada a la corrosión atmosférica (corten) S355J0WP, de 1,5 mm de espesor, cortada a medida para colocar con fijaciones mecánicas, con una masa superficial de 12,36 kg/m², sujeta con anclajes puntuales, regulables en las tres direcciones, de acero inoxidable AISI 304, fijados al paramento soporte con tacos especiales.</p> <p style="margin-left: 20px;">Mano de obra Materiales Medios auxiliares 3 % Costes indirectos</p>	<p>38,92 49,75 1,77 2,71</p>	<p>93,15</p>
2	<p>Ud de Unidad interior de aire acondicionado para sistema VRV (Volumen de Refrigerante Variable), de pared, para gas R-410A, alimentación monofásica (230V/50Hz), potencia frigorífica nominal 2,2 kW, potencia calorífica nominal 2,5 kW, con juego de controlador remoto inalámbrico formado por receptor y mando por infrarrojos.</p> <p style="margin-left: 20px;">Mano de obra Materiales Medios auxiliares 3 % Costes indirectos</p>	<p>37,85 898,36 18,72 28,65</p>	<p>983,58</p>
3	<p>Ud de Unidad interior de aire acondicionado para sistema VRV (Volumen de Refrigerante Variable), de cassette de 4 vías, adaptable a panel modular para techo estándar de 600x600 mm, para gas R-410A, alimentación monofásica (230V/50Hz), potencia frigorífica nominal 2,2 kW, potencia calorífica nominal 2,5 kW, panel decorativo para unidad de aire acondicionado de cassette de 4 vías, modelo BYFQ60CW, con juego de controlador remoto inalámbrico formado por receptor y mando por infrarrojos, modelo BRC7F530W.</p> <p style="margin-left: 20px;">Mano de obra Materiales Medios auxiliares 3 % Costes indirectos</p>	<p>37,85 1.282,84 26,41 40,41</p>	<p>1.387,51</p>
4	<p>Ud de Unidad exterior de aire acondicionado para sistema VRV-IV (Volumen de Refrigerante Variable), bomba de calor, para gas R-410A, alimentación trifásica 400V/50Hz, potencia frigorífica nominal 22,4 kW, potencia calorífica nominal 25 kW.</p> <p style="margin-left: 20px;">Mano de obra Materiales Medios auxiliares 3 % Costes indirectos</p>	<p>227,80 9.125,36 187,06 286,21</p>	<p>9.826,43</p>
5	<p>m de Tubería de distribución de agua caliente de calefacción formada por tubo de polietileno reticulado (PE-Xa), con barrera de oxígeno (EVOH), de 20 mm de diámetro exterior y 2 mm de espesor, PN=6 atm, colocado superficialmente en el exterior del edificio, con aislamiento mediante coquilla de lana de vidrio, de 50mm de espesor de aislamiento, protegida con emulsión asfáltica recubierta con pintura protectora para aislamiento de color blanco.</p> <p style="margin-left: 20px;">Mano de obra Materiales Medios auxiliares 3 % Costes indirectos</p>	<p>5,59 9,47 0,30 0,46</p>	<p>15,82</p>
6	<p>m de Tubería que conecta la tubería general con la unidad terminal de distribución de agua caliente de calefacción formada por tubo de cobre rígido, de 10/12 mm de diámetro, empotrado en la pared, con aislamiento mediante coquilla flexible de espuma elastomérica.</p> <p style="margin-left: 20px;">Mano de obra Materiales Medios auxiliares 3 % Costes indirectos</p>	<p>9,39 6,31 0,31 0,48</p>	<p>16,49</p>

## Cuadro de precios nº 2

Nº	Designación	Importe	
		Parcial (Euros)	Total (Euros)
7	m de Tubería de distribución de agua caliente de calefacción formada por tubo de polietileno reticulado (PE-Xa), con barrera de oxígeno (EVOH), de 12 mm de diámetro exterior y 2 mm de espesor, PN=6 atm, colocado superficialmente en el exterior del edificio, con aislamiento mediante coquilla de lana de vidrio, de 50mm de espesor de aislamiento, protegida con emulsión asfáltica recubierta con pintura protectora para aislamiento de color blanco.		
	Mano de obra	5,59	
	Materiales	8,54	
	Medios auxiliares	0,28	
	3 % Costes indirectos	0,43	
			14,84
8	m de Tubería de distribución de agua caliente de calefacción formada por tubo de polietileno reticulado (PE-Xa), con barrera de oxígeno (EVOH), de 25 mm de diámetro exterior y 2,3 mm de espesor, PN=6 atm, colocado superficialmente en el exterior del edificio, con aislamiento mediante coquilla de lana de vidrio, de 50mm de espesor de aislamiento, protegida con emulsión asfáltica recubierta con pintura protectora para aislamiento de color blanco.		
	Mano de obra	5,59	
	Materiales	11,04	
	Medios auxiliares	0,33	
	3 % Costes indirectos	0,51	
			17,47
9	m de Tubería de distribución de agua caliente de calefacción formada por tubo de polietileno reticulado (PE-Xa), con barrera de oxígeno (EVOH), de 32 mm de diámetro exterior y 2,9 mm de espesor, PN=6 atm, colocado superficialmente en el exterior del edificio, con aislamiento mediante coquilla de lana de vidrio, de 50mm de espesor de aislamiento, protegida con emulsión asfáltica recubierta con pintura protectora para aislamiento de color blanco.		
	Mano de obra	5,59	
	Materiales	17,32	
	Medios auxiliares	0,46	
	3 % Costes indirectos	0,70	
			24,07
10	m de Tubería para instalación común de gas, colocada superficialmente, formada por tubo de cobre estirado en frío sin soldadura, diámetro D=16/18 mm.		
	Mano de obra	10,93	
	Materiales	2,87	
	Medios auxiliares	0,28	
	3 % Costes indirectos	0,42	
			14,50
11	Ud de Persiana apilable de 4080 mm de anchura y de 2200 mm de altura, de lamas orientables, en aluminio perfilado a un ancho de 80 mm, la tracción y regulación de las lamas se hace mediante cintas y cordones textiles, con protección UV y alta resistencia a la intemperie (Kevlar). Guías de extrusión de aluminio de 20 x 20 mm. Lacadas en el color de la carpintería. Lamas perfiladas de aluminio, pintadas con pinturas de Poliéster / Poliamida termoendurecidas al horno. Accionamiento con motor y mando a distancia, color a elegir por la DF.		
	Mano de obra	143,40	
	Materiales	1.265,98	
	Medios auxiliares	28,19	
	3 % Costes indirectos	43,13	
			1.480,70



## Cuadro de precios nº 2

Nº	Designación	Importe	
		Parcial (Euros)	Total (Euros)
12	Ud de Persiana apilable de 4620 mm de anchura y de 2200 mm de altura, de lamas orientables, en aluminio perfilado a un ancho de 80 mm, la tracción y regulación de las lamas se hace mediante cintas y cordones textiles, con protección UV y alta resistencia a la intemperie (Kevlar). Guías de extrusión de aluminio de 20 x 20 mm. Lacadas en el color de la carpintería. Lamas perfiladas de aluminio, pintadas con pinturas de Poliéster / Poliamida termoendurecidas al horno. Accionamiento con motor y mando a distancia, color a elegir por la DF.		
	Mano de obra	151,50	
	Materiales	1.372,27	
	Medios auxiliares	30,48	
	3 % Costes indirectos	46,63	
			1.600,88
13	m² de Alicatado con azulejo liso, 1/0/H/-, 20x20 cm, colocado sobre una superficie soporte de mortero de cemento u hormigón, en paramentos interiores, mediante adhesivo cementoso de uso exclusivo para interiores, Ci gris, sin junta (separación entre 1,5 y 3 mm); cantoneras de aluminio.		
	Mano de obra	11,97	
	Materiales	9,36	
	Medios auxiliares	0,43	
	3 % Costes indirectos	0,65	
			22,41
14	m² de Alicatado con azulejo liso, 1/0/H/-, 20x20 cm, colocado sobre una superficie soporte de mortero de cemento u hormigón, en paramentos interiores, mediante adhesivo cementoso de uso exclusivo para interiores, Ci gris, sin junta (separación entre 1,5 y 3 mm); cantoneras de aluminio.		
	Mano de obra	11,97	
	Materiales	18,81	
	Medios auxiliares	0,62	
	3 % Costes indirectos	0,94	
			32,34
15	m de Banda de pavimento podotactil para señalización en el suelo de itinerario accesible hasta punto de atención accesible a base de franjas prefabricadas de resina, de ancho superior de la banda entre 20 y 25 mm, ancho inferior de la banda entre 25 y 30 mm, distancia entre ejes de bandas contiguas entre 50 y 55 mm, altura de la banda entre 4 y 6 mm y ancho total de la señalización de 40cm.		
	Mano de obra	8,06	
	Materiales	4,78	
	Medios auxiliares	0,26	
	3 % Costes indirectos	0,39	
			13,49
16	m² de Solado de baldosas cerámicas de gres porcelánico, mate o natural 5/3/-/E, de 40x40 cm, 15 €/m², recibidas con adhesivo cementoso mejorado, C2 sin ninguna característica adicional, color gris con doble encolado, y rejuntadas con mortero de juntas cementoso con resistencia elevada a la abrasión y absorción de agua reducida, CG2, para junta mínima (entre 1,5 y 3 mm), con la misma tonalidad de las piezas.		
	Mano de obra	10,09	
	Materiales	18,25	
	Medios auxiliares	0,57	
	3 % Costes indirectos	0,87	
			29,78
17	m² de Solado de baldosas cerámicas de gres porcelánico, mate o natural 5/2/H/-, de 30x60 cm, 15 €/m², recibidas con adhesivo cementoso normal, C1 sin ninguna característica adicional, color gris con doble encolado, y rejuntadas con mortero de juntas cementoso con resistencia elevada a la abrasión y absorción de agua reducida, CG2, para junta mínima (entre 1,5 y 3 mm), con la misma tonalidad de las piezas.		
	Mano de obra	10,09	
	Materiales	17,89	
	Medios auxiliares	0,56	
	3 % Costes indirectos	0,86	
			29,40

**Cuadro de precios nº 2**

Nº	Designación	Importe	
		Parcial (Euros)	Total (Euros)
18	m² de Solado de baldosas cerámicas de gres porcelánico, mate o natural 5/2/H/-, de 30x60 cm, recibidas con adhesivo cementoso normal, C1 sin ninguna característica adicional, color gris con doble encolado, y rejuntadas con mortero de juntas cementoso con resistencia elevada a la abrasión y absorción de agua reducida, CG2, para junta mínima (entre 1,5 y 3 mm), con la misma tonalidad de las piezas. Mano de obra Materiales Medios auxiliares 3 % Costes indirectos	10,09 8,44 0,37 0,57	19,47
19	m² de Solado de baldosas cerámicas de gres porcelánico, mate o natural 5/3/-/E, de 40x40 cm, recibidas con adhesivo cementoso mejorado, C2 sin ninguna característica adicional, color gris con doble encolado, y rejuntadas con mortero de juntas cementoso con resistencia elevada a la abrasión y absorción de agua reducida, CG2, para junta mínima (entre 1,5 y 3 mm), con la misma tonalidad de las piezas. Mano de obra Materiales Medios auxiliares 3 % Costes indirectos	10,09 8,80 0,38 0,58	19,85
20	m de Rodapié cerámico de gres porcelánico, mate o natural de 8 cm, 5 €/m, recibido con adhesivo cementoso de uso exclusivo para interiores, Ci sin ninguna característica adicional, gris y rejuntado con mortero de juntas cementoso, CGL, para junta mínima (entre 1,5 y 3 mm), con la misma tonalidad de las piezas. Mano de obra Materiales Medios auxiliares 3 % Costes indirectos	3,00 5,28 0,17 0,25	8,70
21	m de Rodapié cerámico de gres porcelánico, mate o natural de 8 cm, recibido con adhesivo cementoso de uso exclusivo para interiores, Ci sin ninguna característica adicional, gris y rejuntado con mortero de juntas cementoso, CGL, para junta mínima (entre 1,5 y 3 mm), con la misma tonalidad de las piezas. Mano de obra Materiales Medios auxiliares 3 % Costes indirectos	3,00 2,13 0,10 0,16	5,39
22	m² de Falso techo registrable, situado a una altura menor de 4 m, formado por placas de escayola fisurada, con perfilería vista blanca estándar. Mano de obra Materiales Medios auxiliares 3 % Costes indirectos	8,84 9,59 0,37 0,56	19,36
23	m² de Falso techo registrable, situado a una altura menor de 4 m, acústico, con un coeficiente de absorcion acustica superior a 0,65, formado por placas de yeso laminado, perforadas, con borde para perfilería vista, de 600x600x9,5 mm, con perfilería vista. Mano de obra Materiales Medios auxiliares 3 % Costes indirectos	9,18 26,23 0,71 1,08	37,20
24	Ud de Letra o número suelto para rotulacion en fachada de "CENTRE DE DIA ONDARA", de aluminio de 350 mm de altura. Mano de obra Materiales Medios auxiliares 3 % Costes indirectos	5,81 27,13 0,66 1,01	34,61

**Cuadro de precios nº 2**

Nº	Designación	Importe	
		Parcial (Euros)	Total (Euros)
25	<p>m² de Pavimento con adoquín bicapa de hormigón, formato rectangular, 200x100x80 mm, acabado superficial liso, color a elegir por la DF, aparejado a espiga para tipo de colocación flexible, sobre una capa de gravin de 0,5 a 5 mm de diámetro, cuyo espesor final, una vez colocados los adoquines y vibrado el pavimento con bandeja vibrante de guiado manual, será uniforme y estará comprendido entre 3 y 5 cm, dejando entre ellos una junta de separación entre 2 y 3 mm, para su posterior relleno con arena natural, fina, seca y de granulometría comprendida entre 0 y 2 mm, realizado sobre solera de hormigon.</p> <p>Mano de obra 12,29                      Maquinaria 3,62                      Materiales 15,05                      Medios auxiliares 0,62                      3 % Costes indirectos 0,95</p> <p align="center">Ondara, Julio de 2017</p>		32,53
	FRANCISCO FORQUES MONCHO ARQUITECTO		

Presupuesto parcial nº 1 Mejora 01 - Protección Solar

Nº	Ud	Descripción						Medición
1.1	Ud	Persiana apilable de 4080 mm de anchura y de 2200 mm de altura, de lamas orientables, en aluminio perfilado a un ancho de 80 mm, la tracción y regulación de las lamas se hace mediante cintas y cordones textiles, con protección UV y alta resistencia a la intemperie (Kevlar). Guías de extrusión de aluminio de 20 x 20 mm. Lacadas en el color de la carpintería. Lamas perfiladas de aluminio, pintadas con pinturas de Poliéster / Poliamida termoendurecidas al horno. Accionamiento con motor y mando a distancia, color a elegir por la DF.						
			Uds.	Largo	Ancho	Alto	Parcial	Subtotal
V-1			2				2,000	
PE-1			1				1,000	
							3,000	3,000
							<b>Total Ud .....</b>	<b>3,000</b>
1.2	Ud	Persiana apilable de 4620 mm de anchura y de 2200 mm de altura, de lamas orientables, en aluminio perfilado a un ancho de 80 mm, la tracción y regulación de las lamas se hace mediante cintas y cordones textiles, con protección UV y alta resistencia a la intemperie (Kevlar). Guías de extrusión de aluminio de 20 x 20 mm. Lacadas en el color de la carpintería. Lamas perfiladas de aluminio, pintadas con pinturas de Poliéster / Poliamida termoendurecidas al horno. Accionamiento con motor y mando a distancia, color a elegir por la DF.						
			Uds.	Largo	Ancho	Alto	Parcial	Subtotal
V-2			1				1,000	
							1,000	1,000
							<b>Total Ud .....</b>	<b>1,000</b>
1.3	M²	Sistema de revestimiento para fachada ventilada, formado por plancha de acero con resistencia mejorada a la corrosión atmosférica (corten) S355J0WP, de 1,5 mm de espesor, cortada a medida para colocar con fijaciones mecánicas, con una masa superficial de 12,36 kg/m², sujeta con anclajes puntuales, regulables en las tres direcciones, de acero inoxidable AISI 304, fijados al paramento soporte con tacos especiales.						
			Uds.	Largo	Ancho	Alto	Parcial	Subtotal
			2	12,540		2,200	55,176	
			2	4,620		2,200	20,328	
							75,504	75,504
							<b>Total m² .....</b>	<b>75,504</b>

**Presupuesto parcial nº 2 Mejora 02 - Acabados interiores**

Nº	Ud	Descripción					Medición	
<b>2.1</b>	<b>M²</b>	<b>Falso techo registrable, situado a una altura menor de 4 m, formado por placas de escayola fisurada, con perfilera vista blanca estándar.</b>						
			Uds.	Largo	Ancho	Alto	Parcial	Subtotal
		sala polivalente	-1	98,890			-98,890	
		acceso	-1	20,680			-20,680	
		comedor	-1	28,460			-28,460	
							-148,030	-148,030
							<b>Total m² .....:</b>	<b>-148,030</b>
<b>2.2</b>	<b>M²</b>	<b>Falso techo registrable, situado a una altura menor de 4 m, acústico, con un coeficiente de absorcion acustica superior a 0,65, formado por placas de yeso laminado, perforadas, con borde para perfilera vista, de 600x600x9,5 mm, con perfilera vista.</b>						
			Uds.	Largo	Ancho	Alto	Parcial	Subtotal
		sala polivalente	1	98,890			98,890	
		acceso	1	20,680			20,680	
		comedor	1	28,460			28,460	
							148,030	148,030
							<b>Total m² .....:</b>	<b>148,030</b>
<b>2.3</b>	<b>M²</b>	<b>Alicatado con azulejo liso, 1/0/H/-, 20x20 cm, colocado sobre una superficie soporte de mortero de cemento u hormigón, en paramentos interiores, mediante adhesivo cementoso de uso exclusivo para interiores, Ci gris, sin junta (separación entre 1,5 y 3 mm); cantoneras de aluminio.</b>						
			Uds.	Largo	Ancho	Alto	Parcial	Subtotal
		cocina	-2	3,800		2,900	-22,040	
			-2	6,200		2,900	-35,960	
		almacen	-2	3,350		2,900	-19,430	
			-2	1,350		2,900	-7,830	
		basura	-2	2,550		2,900	-14,790	
			-2	1,350		2,900	-7,830	
		aseo adaptado-1	-2	1,900		2,900	-11,020	
			-2	3,350		2,900	-19,430	
		aseo adaptado-2	-2	1,450		2,900	-8,410	
			-2	1,900		2,900	-11,020	
		baño	-2	5,250		2,900	-30,450	
			-2	3,320		2,900	-19,256	
		vestuarios	-4	2,840		2,900	-32,944	
			-4	5,220		2,900	-60,552	
							-300,962	-300,962
							<b>Total m² .....:</b>	<b>-300,962</b>
<b>2.4</b>	<b>M²</b>	<b>Alicatado con azulejo liso, 1/0/H/-, 20x20 cm, colocado sobre una superficie soporte de mortero de cemento u hormigón, en paramentos interiores, mediante adhesivo cementoso de uso exclusivo para interiores, Ci gris, sin junta (separación entre 1,5 y 3 mm); cantoneras de aluminio.</b>						
			Uds.	Largo	Ancho	Alto	Parcial	Subtotal
		cocina	2	3,800		2,900	22,040	
			2	6,200		2,900	35,960	
		almacen	2	3,350		2,900	19,430	
			2	1,350		2,900	7,830	
		basura	2	2,550		2,900	14,790	
			2	1,350		2,900	7,830	
		aseo adaptado-1	2	1,900		2,900	11,020	
			2	3,350		2,900	19,430	
		aseo adaptado-2	2	1,450		2,900	8,410	
			2	1,900		2,900	11,020	
		baño	2	5,250		2,900	30,450	
			2	3,320		2,900	19,256	
		vestuarios	4	2,840		2,900	32,944	
			4	5,220		2,900	60,552	
		zocalo	2	7,300		1,000	14,600	
			2	6,240		1,000	12,480	
			2	6,500		1,000	13,000	
			1	0,950		1,000	0,950	
			1	3,200		1,000	3,200	
			1	0,500		1,000	0,500	
			1	2,150		1,000	2,150	
			1	1,880		1,000	1,880	
			1	0,650		1,000	0,650	

(Continúa...)

**Presupuesto parcial nº 2 Mejora 02 - Acabados interiores**

Nº	Ud	Descripción						Medición
2.4	M²	Alicatado con azulejo liso, 1/0/H/-, 20x20 cm, colocado sobre una superficie soporte de ... (Continuación...)						
			1	7,200			1,000	7,200
			2	3,640			1,000	7,280
			1	3,750			1,000	3,750
			2	2,370			1,000	4,740
			1	2,450			1,000	2,450
			1	2,700			1,000	2,700
			1	3,600			1,000	3,600
								382,092
								382,092
								<b>Total m² .....: 382,092</b>
2.5	M²	Solado de baldosas cerámicas de gres porcelánico, mate o natural 5/2/H/-, de 30x60 cm, recibidas con adhesivo cementoso normal, C1 sin ninguna característica adicional, color gris con doble encolado, y rejuntadas con mortero de juntas cementoso con resistencia elevada a la abrasión y absorción de agua reducida, CG2, para junta mínima (entre 1,5 y 3 mm), con la misma tonalidad de las piezas.						
			Uds.	Largo	Ancho	Alto	Parcial	Subtotal
		superficie util sin cocina	-1	273,420			-273,420	
							-273,420	-273,420
								<b>Total m² .....: -273,420</b>
2.6	M²	Solado de baldosas cerámicas de gres porcelánico, mate o natural 5/2/H/-, de 30x60 cm, 15 €/m², recibidas con adhesivo cementoso normal, C1 sin ninguna característica adicional, color gris con doble encolado, y rejuntadas con mortero de juntas cementoso con resistencia elevada a la abrasión y absorción de agua reducida, CG2, para junta mínima (entre 1,5 y 3 mm), con la misma tonalidad de las piezas.						
			Uds.	Largo	Ancho	Alto	Parcial	Subtotal
		superficie util	1	342,160			342,160	
		a deducir pintura epoxi	-1	68,740			-68,740	
							273,420	273,420
								<b>Total m² .....: 273,420</b>
2.7	M²	Solado de baldosas cerámicas de gres porcelánico, mate o natural 5/3/-E, de 40x40 cm, recibidas con adhesivo cementoso mejorado, C2 sin ninguna característica adicional, color gris con doble encolado, y rejuntadas con mortero de juntas cementoso con resistencia elevada a la abrasión y absorción de agua reducida, CG2, para junta mínima (entre 1,5 y 3 mm), con la misma tonalidad de las piezas.						
			Uds.	Largo	Ancho	Alto	Parcial	Subtotal
		porche acceso-2	-1	7,600			-7,600	
		voladizos	-2	12,540	0,300		-7,524	
			-1	4,620	0,600		-2,772	
			-1	4,620	1,600		-7,392	
							-25,288	-25,288
								<b>Total m² .....: -25,288</b>
2.8	M²	Solado de baldosas cerámicas de gres porcelánico, mate o natural 5/3/-E, de 40x40 cm, 15 €/m², recibidas con adhesivo cementoso mejorado, C2 sin ninguna característica adicional, color gris con doble encolado, y rejuntadas con mortero de juntas cementoso con resistencia elevada a la abrasión y absorción de agua reducida, CG2, para junta mínima (entre 1,5 y 3 mm), con la misma tonalidad de las piezas.						
			Uds.	Largo	Ancho	Alto	Parcial	Subtotal
		porche acceso-2	1	7,600			7,600	
		voladizos	2	12,540	0,300		7,524	
			1	4,620	0,600		2,772	
			1	4,620	1,600		7,392	
							25,288	25,288
								<b>Total m² .....: 25,288</b>
2.9	M	Rodapié cerámico de gres porcelánico, mate o natural de 8 cm, recibido con adhesivo cementoso de uso exclusivo para interiores, Ci sin ninguna característica adicional, gris y rejuntado con mortero de juntas cementoso, CG1, para junta mínima (entre 1,5 y 3 mm), con la misma tonalidad de las piezas.						
			Uds.	Largo	Ancho	Alto	Parcial	Subtotal
		interior	-4	3,600			-14,400	
			-2	3,600			-7,200	
			-2	3,400			-6,800	
								(Continúa...)

**Presupuesto parcial nº 2 Mejora 02 - Acabados interiores**

Nº	Ud	Descripción					Medición	
<b>2.9</b>	<b>M</b>	<b>Rodapié cerámico de gres porcelánico, mate o natural de 8 cm, recibido con adhesivo c...</b>	<b>(Continuación...)</b>					
			-2	2,000			-4,000	
			-2	1,400			-2,800	
			-2	5,950			-11,900	
			-2	2,550			-5,100	
exterior			-2	5,470			-10,940	
			-1	1,250			-1,250	
			-2	1,900			-3,800	
			-6	0,900			-5,400	
							-73,590	
							-73,590	
						<b>Total m .....</b>	<b>-73,590</b>	
<b>2.10</b>	<b>M</b>	<b>Rodapié cerámico de gres porcelánico, mate o natural de 8 cm, 5 €/m, recibido con adhesivo cementoso de uso exclusivo para interiores, Ci sin ninguna característica adicional, gris y rejuntado con mortero de juntas cementoso, CG1, para junta mínima (entre 1,5 y 3 mm), con la misma tonalidad de las piezas.</b>						
			Uds.	Largo	Ancho	Alto	Parcial	Subtotal
interior			4	3,600			14,400	
			2	3,600			7,200	
			2	3,400			6,800	
			2	2,000			4,000	
			2	1,400			2,800	
			2	5,950			11,900	
			2	2,550			5,100	
exterior			2	5,470			10,940	
			1	1,250			1,250	
			2	1,900			3,800	
			6	0,900			5,400	
							73,590	73,590
							73,590	73,590
							<b>Total m .....</b>	<b>73,590</b>
<b>2.11</b>	<b>M</b>	<b>Banda de pavimento podotactil para señalización en el suelo de itinerario aaccesible hasta punto de atención accesible a base de franjas prefabricadas de resina, de ancho superior de la banda entre 20 y 25 mm, ancho inferior de la banda entre 25 y 30 mm, distancia entre ejes de bandas contiguas entre 50 y 55 mm, altura de la banda entre 4 y 6 mm y ancho total de la señalización de 40cm.</b>						
			Uds.	Largo	Ancho	Alto	Parcial	Subtotal
			1	4,300			4,300	
			1	6,700			6,700	
			1	7,900			7,900	
			1	2,400			2,400	
			2	1,000			2,000	
							23,300	23,300
							23,300	23,300
							<b>Total m .....</b>	<b>23,300</b>

Presupuesto parcial nº 3 Mejora 03 - Preinstalacion calefaccion

Nº	Ud	Descripción					Medición	
3.1	M	Tubería que conecta la tubería general con la unidad terminal de distribución de agua caliente de calefacción formada por tubo de cobre rígido, de 10/12 mm de diámetro, empotrado en la pared, con aislamiento mediante coquilla flexible de espuma elastomérica.						
			Uds.	Largo	Ancho	Alto	Parcial	Subtotal
		preinstalacion calefaccion	2	1,300			2,600	
			2	1,300			2,600	
			4	1,300			5,200	
			2	1,300			2,600	
			2	1,300			2,600	
			2	1,300			2,600	
			2	1,300			2,600	
			2	1,300			2,600	
			2	1,300			2,600	
			2	1,300			2,600	
			2	1,300			2,600	
			2	1,300			2,600	
							31,200	31,200
							<b>Total m .....</b>	<b>31,200</b>
3.2	M	Tubería de distribución de agua caliente de calefacción formada por tubo de polietileno reticulado (PE-Xa), con barrera de oxígeno (EVOH), de 12 mm de diámetro exterior y 2 mm de espesor, PN=6 atm, colocado superficialmente en el exterior del edificio, con aislamiento mediante coquilla de lana de vidrio, de 50mm de espesor de aislamiento, protegida con emulsión asfáltica recubierta con pintura protectora para aislamiento de color blanco.						
			Uds.	Largo	Ancho	Alto	Parcial	Subtotal
		preinstalacion calefaccion	3	0,700			2,100	
			2	3,200			6,400	
			4	0,850			3,400	
			1	0,300			0,300	
			1	1,400			1,400	
			2	6,700			13,400	
			2	2,150			4,300	
			2	3,850			7,700	
			2	10,100			20,200	
							59,200	59,200
							<b>Total m .....</b>	<b>59,200</b>
3.3	M	Tubería de distribución de agua caliente de calefacción formada por tubo de polietileno reticulado (PE-Xa), con barrera de oxígeno (EVOH), de 20 mm de diámetro exterior y 2 mm de espesor, PN=6 atm, colocado superficialmente en el exterior del edificio, con aislamiento mediante coquilla de lana de vidrio, de 50mm de espesor de aislamiento, protegida con emulsión asfáltica recubierta con pintura protectora para aislamiento de color blanco.						
			Uds.	Largo	Ancho	Alto	Parcial	Subtotal
		preinstalacion calefaccion	2	8,000			16,000	
			2	1,250			2,500	
			2	6,500			13,000	
							31,500	31,500
							<b>Total m .....</b>	<b>31,500</b>
3.4	M	Tubería de distribución de agua caliente de calefacción formada por tubo de polietileno reticulado (PE-Xa), con barrera de oxígeno (EVOH), de 25 mm de diámetro exterior y 2,3 mm de espesor, PN=6 atm, colocado superficialmente en el exterior del edificio, con aislamiento mediante coquilla de lana de vidrio, de 50mm de espesor de aislamiento, protegida con emulsión asfáltica recubierta con pintura protectora para aislamiento de color blanco.						
			Uds.	Largo	Ancho	Alto	Parcial	Subtotal
		preinstalacion calefaccion	2	3,500			7,000	
							7,000	7,000
							<b>Total m .....</b>	<b>7,000</b>
3.5	M	Tubería de distribución de agua caliente de calefacción formada por tubo de polietileno reticulado (PE-Xa), con barrera de oxígeno (EVOH), de 32 mm de diámetro exterior y 2,9 mm de espesor, PN=6 atm, colocado superficialmente en el exterior del edificio, con aislamiento mediante coquilla de lana de vidrio, de 50mm de espesor de aislamiento, protegida con emulsión asfáltica recubierta con pintura protectora para aislamiento de color blanco.						
			Uds.	Largo	Ancho	Alto	Parcial	Subtotal
		preinstalacion calefaccion	2	2,500			5,000	
			2	6,300			12,600	
			2	3,300			6,600	

(Continúa...)



**Presupuesto parcial nº 3 Mejora 03 - Preinstalacion calefaccion**

<b>Nº</b>	<b>Ud</b>	<b>Descripción</b>					<b>Medición</b>	
<b>3.5</b>	<b>M</b>	<b>Tubería de distribución de agua caliente de calefacción formada por tubo de polietileno ...</b> (Continuación...)						
			2	19,550			39,100	
							63,300	
							<b>Total m .....: 63,300</b>	
<b>3.6</b>	<b>M</b>	<b>Tubería para instalación común de gas, colocada superficialmente, formada por tubo de cobre estirado en frío sin soldadura, diámetro D=16/18 mm.</b>						
			Uds.	Largo	Ancho	Alto	Parcial	Subtotal
		preinstalacion calefaccion	1	3,300			3,300	
			1	5,000			5,000	
			1	2,500			2,500	
							10,800	10,800
							<b>Total m .....: 10,800</b>	

Presupuesto parcial nº 4 Mejora 04 - Acabados exteriores

Nº	Ud	Descripción					Medición	
4.1	M²	Pavimento con adoquín bicapa de hormigón, formato rectangular, 200x100x80 mm, acabado superficial liso, color a elegir por la DF, aparejado a espiga para tipo de colocación flexible, sobre una capa de gravin de 0,5 a 5 mm de diámetro, cuyo espesor final, una vez colocados los adoquines y vibrado el pavimento con bandeja vibrante de guiado manual, será uniforme y estará comprendido entre 3 y 5 cm, dejando entre ellos una junta de separación entre 2 y 3 mm, para su posterior relleno con arena natural, fina, seca y de granulometría comprendida entre 0 y 2 mm, realizado sobre solera de hormigón.						
			Uds.	Largo	Ancho	Alto	Parcial	Subtotal
	acceso rodado		1	6,300	4,300		27,090	
			1	7,600	3,800		28,880	
	acceso peatonal		1	2,700	2,000		5,400	
			1	5,700	1,200		6,840	
							68,210	68,210
							<b>Total m² .....</b>	<b>68,210</b>
4.2	Ud	Letra o número suelto para rotulacion en fachada de "CENTRE DE DIA ONDARA", de aluminio de 350 mm de altura.						
			Uds.	Largo	Ancho	Alto	Parcial	Subtotal
			17				17,000	
							17,000	17,000
							<b>Total Ud .....</b>	<b>17,000</b>

**Presupuesto parcial nº 5 Mejora 05 - Climatizacion**

<b>Nº</b>	<b>Ud</b>	<b>Descripción</b>						<b>Medición</b>
<b>5.1</b>	<b>Ud</b>	<b>Unidad interior de aire acondicionado para sistema VRV (Volumen de Refrigerante Variable), de pared, para gas R-410A, alimentación monofásica (230V/50Hz), potencia frigorífica nominal 2,2 kW, potencia calorífica nominal 2,5 kW, con juego de controlador remoto inalámbrico formado por receptor y mando por infrarrojos.</b>						
			Uds.	Largo	Ancho	Alto	Parcial	Subtotal
	despachos		3				3,000	
							3,000	3,000
							<b>Total Ud .....:</b>	<b>3,000</b>
<b>5.2</b>	<b>Ud</b>	<b>Unidad interior de aire acondicionado para sistema VRV (Volumen de Refrigerante Variable), de cassette de 4 vías, adaptable a panel modular para techo estándar de 600x600 mm, para gas R-410A, alimentación monofásica (230V/50Hz), potencia frigorífica nominal 2,2 kW, potencia calorífica nominal 2,5 kW, panel decorativo para unidad de aire acondicionado de cassette de 4 vías, modelo BYFQ60CW, con juego de controlador remoto inalámbrico formado por receptor y mando por infrarrojos, modelo BRC7F530W.</b>						
			Uds.	Largo	Ancho	Alto	Parcial	Subtotal
	acceso		1				1,000	
	sala polivalente		4				4,000	
	comedor		1				1,000	
							6,000	6,000
							<b>Total Ud .....:</b>	<b>6,000</b>
<b>5.3</b>	<b>Ud</b>	<b>Unidad exterior de aire acondicionado para sistema VRV-IV (Volumen de Refrigerante Variable), bomba de calor, para gas R-410A, alimentación trifásica 400V/50Hz, potencia frigorífica nominal 22,4 kW, potencia calorífica nominal 25 kW.</b>						
			Uds.	Largo	Ancho	Alto	Parcial	Subtotal
			1				1,000	
							1,000	1,000
							<b>Total Ud .....:</b>	<b>1,000</b>

Ondara, Julio de 2017

FRANCISCO FORQUES MONCHO  
ARQUITECTO

Presupuesto parcial nº 1 Mejora 01 - Protección Solar

Nº	Ud	Descripción	Medición			Precio	Importe	
1.1	Ud	Persiana apilable de 4080 mm de anchura y de 2200 mm de altura, de lamas orientables, en aluminio perfilado a un ancho de 80 mm, la tracción y regulación de las lamas se hace mediante cintas y cordones textiles, con protección UV y alta resistencia a la intemperie (Kevlar). Guías de extrusión de aluminio de 20 x 20 mm. Lacadas en el color de la carpintería. Lamas perfiladas de aluminio, pintadas con pinturas de Poliéster / Poliamida termoendurecidas al horno. Accionamiento con motor y mando a distancia, color a elegir por la DF.						
			Uds.	Largo	Ancho	Alto	Parcial	Subtotal
	V-1		2				2,000	
	PE-1		1				1,000	
							3,000	3,000
			<b>Total Ud .....:</b>			<b>3,000</b>	<b>1.480,70</b>	<b>4.442,10</b>
1.2	Ud	Persiana apilable de 4620 mm de anchura y de 2200 mm de altura, de lamas orientables, en aluminio perfilado a un ancho de 80 mm, la tracción y regulación de las lamas se hace mediante cintas y cordones textiles, con protección UV y alta resistencia a la intemperie (Kevlar). Guías de extrusión de aluminio de 20 x 20 mm. Lacadas en el color de la carpintería. Lamas perfiladas de aluminio, pintadas con pinturas de Poliéster / Poliamida termoendurecidas al horno. Accionamiento con motor y mando a distancia, color a elegir por la DF.						
			Uds.	Largo	Ancho	Alto	Parcial	Subtotal
	V-2		1				1,000	
							1,000	1,000
			<b>Total Ud .....:</b>			<b>1,000</b>	<b>1.600,88</b>	<b>1.600,88</b>
1.3	M <sup>2</sup>	Sistema de revestimiento para fachada ventilada, formado por plancha de acero con resistencia mejorada a la corrosión atmosférica (corten) S355J0WP, de 1,5 mm de espesor, cortada a medida para colocar con fijaciones mecánicas, con una masa superficial de 12,36 kg/m <sup>2</sup> , sujeta con anclajes puntuales, regulables en las tres direcciones, de acero inoxidable AISI 304, fijados al paramento soporte con tacos especiales.						
			Uds.	Largo	Ancho	Alto	Parcial	Subtotal
			2	12,540		2,200	55,176	
			2	4,620		2,200	20,328	
							75,504	75,504
			<b>Total m<sup>2</sup> .....:</b>			<b>75,504</b>	<b>93,15</b>	<b>7.033,20</b>
<b>Total presupuesto parcial nº 1 Mejora 01 - Protección Solar :</b>							<b>13.076,18</b>	

**Presupuesto parcial nº 2 Mejora 02 - Acabados interiores**

<b>Nº</b>	<b>Ud</b>	<b>Descripción</b>	<b>Medición</b>			<b>Precio</b>	<b>Importe</b>	
<b>2.1</b>	<b>M²</b>	<b>Falso techo registrable, situado a una altura menor de 4 m, formado por placas de escayola fisurada, con perfilera vista blanca estándar.</b>						
			Uds.	Largo	Ancho	Alto	Parcial	Subtotal
		sala polialente	-1	98,890			-98,890	
		acceso	-1	20,680			-20,680	
		comedor	-1	28,460			-28,460	
							-148,030	-148,030
		<b>Total m² .....:</b>				<b>-148,030</b>	<b>19,36</b>	<b>-2.865,86</b>
<b>2.2</b>	<b>M²</b>	<b>Falso techo registrable, situado a una altura menor de 4 m, acústico, con un coeficiente de absorcion acustica superior a 0,65, formado por placas de yeso laminado, perforadas, con borde para perfilera vista, de 600x600x9,5 mm, con perfilera vista.</b>						
			Uds.	Largo	Ancho	Alto	Parcial	Subtotal
		sala polialente	1	98,890			98,890	
		acceso	1	20,680			20,680	
		comedor	1	28,460			28,460	
							148,030	148,030
		<b>Total m² .....:</b>				<b>148,030</b>	<b>37,20</b>	<b>5.506,72</b>
<b>2.3</b>	<b>M²</b>	<b>Alicatado con azulejo liso, 1/0/H/-, 20x20 cm, colocado sobre una superficie soporte de mortero de cemento u hormigón, en paramentos interiores, mediante adhesivo cementoso de uso exclusivo para interiores, Ci gris, sin junta (separación entre 1,5 y 3 mm); cantoneras de aluminio.</b>						
			Uds.	Largo	Ancho	Alto	Parcial	Subtotal
		cocina	-2	3,800		2,900	-22,040	
			-2	6,200		2,900	-35,960	
		almacen	-2	3,350		2,900	-19,430	
			-2	1,350		2,900	-7,830	
		basura	-2	2,550		2,900	-14,790	
			-2	1,350		2,900	-7,830	
		aseo adaptado-1	-2	1,900		2,900	-11,020	
			-2	3,350		2,900	-19,430	
		aseo adaptado-2	-2	1,450		2,900	-8,410	
			-2	1,900		2,900	-11,020	
		baño	-2	5,250		2,900	-30,450	
			-2	3,320		2,900	-19,256	
		vestuarios	-4	2,840		2,900	-32,944	
			-4	5,220		2,900	-60,552	
							-300,962	-300,962
		<b>Total m² .....:</b>				<b>-300,962</b>	<b>22,41</b>	<b>-6.744,56</b>
<b>2.4</b>	<b>M²</b>	<b>Alicatado con azulejo liso, 1/0/H/-, 20x20 cm, colocado sobre una superficie soporte de mortero de cemento u hormigón, en paramentos interiores, mediante adhesivo cementoso de uso exclusivo para interiores, Ci gris, sin junta (separación entre 1,5 y 3 mm); cantoneras de aluminio.</b>						
			Uds.	Largo	Ancho	Alto	Parcial	Subtotal
		cocina	2	3,800		2,900	22,040	
			2	6,200		2,900	35,960	
		almacen	2	3,350		2,900	19,430	
			2	1,350		2,900	7,830	
		basura	2	2,550		2,900	14,790	
			2	1,350		2,900	7,830	
		aseo adaptado-1	2	1,900		2,900	11,020	
			2	3,350		2,900	19,430	
		aseo adaptado-2	2	1,450		2,900	8,410	
			2	1,900		2,900	11,020	
		baño	2	5,250		2,900	30,450	
			2	3,320		2,900	19,256	
		vestuarios	4	2,840		2,900	32,944	
			4	5,220		2,900	60,552	
		zocalo	2	7,300		1,000	14,600	
			2	6,240		1,000	12,480	
			2	6,500		1,000	13,000	
			1	0,950		1,000	0,950	
			1	3,200		1,000	3,200	
			1	0,500		1,000	0,500	
			1	2,150		1,000	2,150	
			1	1,880		1,000	1,880	

(Continúa...)

Presupuesto parcial nº 2 Mejora 02 - Acabados interiores

Nº	Ud	Descripción	Medición			Precio	Importe	
2.4	M <sup>2</sup>	Alicatado con azulejo liso, 1/0/H/-, 20x20 cm, colocado sobre una superficie soporte de... (Continuación...)						
			1	0,650	1,000	0,650		
			1	7,200	1,000	7,200		
			2	3,640	1,000	7,280		
			1	3,750	1,000	3,750		
			2	2,370	1,000	4,740		
			1	2,450	1,000	2,450		
			1	2,700	1,000	2,700		
			1	3,600	1,000	3,600		
						382,092	382,092	
		<b>Total m<sup>2</sup> .....</b>			<b>382,092</b>	<b>32,34</b>	<b>12.356,86</b>	
2.5	M <sup>2</sup>	Solado de baldosas cerámicas de gres porcelánico, mate o natural 5/2/H/-, de 30x60 cm, recibidas con adhesivo cementoso normal, C1 sin ninguna característica adicional, color gris con doble encolado, y rejuntadas con mortero de juntas cementoso con resistencia elevada a la abrasión y absorción de agua reducida, CG2, para junta mínima (entre 1,5 y 3 mm), con la misma tonalidad de las piezas.						
			Uds.	Largo	Ancho	Alto	Parcial	Subtotal
		superficie util sin cocina	-1	273,420			-273,420	
							-273,420	-273,420
		<b>Total m<sup>2</sup> .....</b>					<b>-273,420</b>	<b>19,47</b>
								<b>-5.323,49</b>
2.6	M <sup>2</sup>	Solado de baldosas cerámicas de gres porcelánico, mate o natural 5/2/H/-, de 30x60 cm, 15 €/m <sup>2</sup> , recibidas con adhesivo cementoso normal, C1 sin ninguna característica adicional, color gris con doble encolado, y rejuntadas con mortero de juntas cementoso con resistencia elevada a la abrasión y absorción de agua reducida, CG2, para junta mínima (entre 1,5 y 3 mm), con la misma tonalidad de las piezas.						
			Uds.	Largo	Ancho	Alto	Parcial	Subtotal
		superficie util	1	342,160			342,160	
		a deducir pintura epoxi	-1	68,740			-68,740	
							273,420	273,420
		<b>Total m<sup>2</sup> .....</b>					<b>273,420</b>	<b>29,40</b>
								<b>8.038,55</b>
2.7	M <sup>2</sup>	Solado de baldosas cerámicas de gres porcelánico, mate o natural 5/3/-E, de 40x40 cm, recibidas con adhesivo cementoso mejorado, C2 sin ninguna característica adicional, color gris con doble encolado, y rejuntadas con mortero de juntas cementoso con resistencia elevada a la abrasión y absorción de agua reducida, CG2, para junta mínima (entre 1,5 y 3 mm), con la misma tonalidad de las piezas.						
			Uds.	Largo	Ancho	Alto	Parcial	Subtotal
		porche acceso-2	-1	7,600			-7,600	
		voladizos	-2	12,540	0,300		-7,524	
			-1	4,620	0,600		-2,772	
			-1	4,620	1,600		-7,392	
							-25,288	-25,288
		<b>Total m<sup>2</sup> .....</b>					<b>-25,288</b>	<b>19,85</b>
								<b>-501,97</b>
2.8	M <sup>2</sup>	Solado de baldosas cerámicas de gres porcelánico, mate o natural 5/3/-E, de 40x40 cm, 15 €/m <sup>2</sup> , recibidas con adhesivo cementoso mejorado, C2 sin ninguna característica adicional, color gris con doble encolado, y rejuntadas con mortero de juntas cementoso con resistencia elevada a la abrasión y absorción de agua reducida, CG2, para junta mínima (entre 1,5 y 3 mm), con la misma tonalidad de las piezas.						
			Uds.	Largo	Ancho	Alto	Parcial	Subtotal
		porche acceso-2	1	7,600			7,600	
		voladizos	2	12,540	0,300		7,524	
			1	4,620	0,600		2,772	
			1	4,620	1,600		7,392	
							25,288	25,288
		<b>Total m<sup>2</sup> .....</b>					<b>25,288</b>	<b>29,78</b>
								<b>753,08</b>
2.9	M	Rodapié cerámico de gres porcelánico, mate o natural de 8 cm, recibido con adhesivo cementoso de uso exclusivo para interiores, Ci sin ninguna característica adicional, gris y rejuntado con mortero de juntas cementoso, CG1, para junta mínima (entre 1,5 y 3 mm), con la misma tonalidad de las piezas.						
			Uds.	Largo	Ancho	Alto	Parcial	Subtotal
		interior	-4	3,600			-14,400	
								(Continúa...)

**Presupuesto parcial nº 2 Mejora 02 - Acabados interiores**

Nº	Ud	Descripción	Medición	Precio	Importe			
2.9	M	Rodapié cerámico de gres porcelánico, mate o natural de 8 cm, recibido con adhesivo ... (Continuación...)						
			-2	3,600	-7,200			
			-2	3,400	-6,800			
			-2	2,000	-4,000			
			-2	1,400	-2,800			
			-2	5,950	-11,900			
			-2	2,550	-5,100			
exterior			-2	5,470	-10,940			
			-1	1,250	-1,250			
			-2	1,900	-3,800			
			-6	0,900	-5,400			
					-73,590			
			<b>Total m .....</b>	<b>-73,590</b>	<b>5,39</b>			
					<b>-396,65</b>			
2.10	M	Rodapié cerámico de gres porcelánico, mate o natural de 8 cm, 5 €/m, recibido con adhesivo cementoso de uso exclusivo para interiores, Ci sin ninguna característica adicional, gris y rejuntado con mortero de juntas cementoso, CG1, para junta mínima (entre 1,5 y 3 mm), con la misma tonalidad de las piezas.						
			Uds.	Largo	Ancho	Alto	Parcial	Subtotal
interior			4	3,600			14,400	
			2	3,600			7,200	
			2	3,400			6,800	
			2	2,000			4,000	
			2	1,400			2,800	
			2	5,950			11,900	
			2	2,550			5,100	
exterior			2	5,470			10,940	
			1	1,250			1,250	
			2	1,900			3,800	
			6	0,900			5,400	
							73,590	73,590
			<b>Total m .....</b>	<b>73,590</b>			<b>8,70</b>	<b>640,23</b>
2.11	M	Banda de pavimento podotactil para señalización en el suelo de itinerario aaccesible hasta punto de atención accesible a base de franjas prefabricadas de resina, de ancho superior de la banda entre 20 y 25 mm, ancho inferior de la banda entre 25 y 30 mm, distancia entre ejes de bandas contiguas entre 50 y 55 mm, altura de la banda entre 4 y 6 mm y ancho total de la señalizacion de 40cm.						
			Uds.	Largo	Ancho	Alto	Parcial	Subtotal
			1	4,300			4,300	
			1	6,700			6,700	
			1	7,900			7,900	
			1	2,400			2,400	
			2	1,000			2,000	
							23,300	23,300
			<b>Total m .....</b>	<b>23,300</b>			<b>13,49</b>	<b>314,32</b>
<b>Total presupuesto parcial nº 2 Mejora 02 - Acabados interiores :</b>								<b>11.777,23</b>

Presupuesto parcial nº 3 Mejora 03 - Preinstalacion calefaccion

Nº	Ud	Descripción	Medición			Precio	Importe	
<b>3.1</b>	<b>M</b>	<b>Tubería que conecta la tubería general con la unidad terminal de distribución de agua caliente de calefacción formada por tubo de cobre rígido, de 10/12 mm de diámetro, empotrado en la pared, con aislamiento mediante coquilla flexible de espuma elástica.</b>						
			Uds.	Largo	Ancho	Alto	Parcial	Subtotal
		preinstalacion calefaccion	2	1,300			2,600	
			2	1,300			2,600	
			4	1,300			5,200	
			2	1,300			2,600	
			2	1,300			2,600	
			2	1,300			2,600	
			2	1,300			2,600	
			2	1,300			2,600	
			2	1,300			2,600	
			2	1,300			2,600	
			2	1,300			2,600	
			2	1,300			2,600	
			2	1,300			2,600	
							31,200	31,200
		<b>Total m .....</b>			<b>31,200</b>		<b>16,49</b>	<b>514,49</b>
<b>3.2</b>	<b>M</b>	<b>Tubería de distribución de agua caliente de calefacción formada por tubo de polietileno reticulado (PE-Xa), con barrera de oxígeno (EVOH), de 12 mm de diámetro exterior y 2 mm de espesor, PN=6 atm, colocado superficialmente en el exterior del edificio, con aislamiento mediante coquilla de lana de vidrio, de 50mm de espesor de aislamiento, protegida con emulsión asfáltica recubierta con pintura protectora para aislamiento de color blanco.</b>						
			Uds.	Largo	Ancho	Alto	Parcial	Subtotal
		preinstalacion calefaccion	3	0,700			2,100	
			2	3,200			6,400	
			4	0,850			3,400	
			1	0,300			0,300	
			1	1,400			1,400	
			2	6,700			13,400	
			2	2,150			4,300	
			2	3,850			7,700	
			2	10,100			20,200	
							59,200	59,200
		<b>Total m .....</b>			<b>59,200</b>		<b>14,84</b>	<b>878,53</b>
<b>3.3</b>	<b>M</b>	<b>Tubería de distribución de agua caliente de calefacción formada por tubo de polietileno reticulado (PE-Xa), con barrera de oxígeno (EVOH), de 20 mm de diámetro exterior y 2 mm de espesor, PN=6 atm, colocado superficialmente en el exterior del edificio, con aislamiento mediante coquilla de lana de vidrio, de 50mm de espesor de aislamiento, protegida con emulsión asfáltica recubierta con pintura protectora para aislamiento de color blanco.</b>						
			Uds.	Largo	Ancho	Alto	Parcial	Subtotal
		preinstalacion calefaccion	2	8,000			16,000	
			2	1,250			2,500	
			2	6,500			13,000	
							31,500	31,500
		<b>Total m .....</b>			<b>31,500</b>		<b>15,82</b>	<b>498,33</b>
<b>3.4</b>	<b>M</b>	<b>Tubería de distribución de agua caliente de calefacción formada por tubo de polietileno reticulado (PE-Xa), con barrera de oxígeno (EVOH), de 25 mm de diámetro exterior y 2,3 mm de espesor, PN=6 atm, colocado superficialmente en el exterior del edificio, con aislamiento mediante coquilla de lana de vidrio, de 50mm de espesor de aislamiento, protegida con emulsión asfáltica recubierta con pintura protectora para aislamiento de color blanco.</b>						
			Uds.	Largo	Ancho	Alto	Parcial	Subtotal
		preinstalacion calefaccion	2	3,500			7,000	
							7,000	7,000
		<b>Total m .....</b>			<b>7,000</b>		<b>17,47</b>	<b>122,29</b>
<b>3.5</b>	<b>M</b>	<b>Tubería de distribución de agua caliente de calefacción formada por tubo de polietileno reticulado (PE-Xa), con barrera de oxígeno (EVOH), de 32 mm de diámetro exterior y 2,9 mm de espesor, PN=6 atm, colocado superficialmente en el exterior del edificio, con aislamiento mediante coquilla de lana de vidrio, de 50mm de espesor de aislamiento, protegida con emulsión asfáltica recubierta con pintura protectora para aislamiento de color blanco.</b>						
			Uds.	Largo	Ancho	Alto	Parcial	Subtotal
		preinstalacion calefaccion	2	2,500			5,000	
			2	6,300			12,600	
								(Continúa...)



**Presupuesto parcial nº 3 Mejora 03 - Preinstalacion calefaccion**

<b>Nº</b>	<b>Ud</b>	<b>Descripción</b>	<b>Medición</b>	<b>Precio</b>	<b>Importe</b>			
<b>3.5</b>	<b>M</b>	<b>Tubería de distribución de agua caliente de calefacción formada por tubo de polietilen...</b> (Continuación...)						
			2	3,300	6,600			
			2	19,550	39,100			
					63,300			
			<b>Total m .....</b>	<b>63,300</b>	<b>24,07</b>			
					<b>1.523,63</b>			
<b>3.6</b>	<b>M</b>	<b>Tubería para instalación común de gas, colocada superficialmente, formada por tubo de cobre estirado en frío sin soldadura, diámetro D=16/18 mm.</b>						
			<b>Uds.</b>	<b>Largo</b>	<b>Ancho</b>	<b>Alto</b>	<b>Parcial</b>	<b>Subtotal</b>
		preinstalacion calefaccion	1	3,300			3,300	
			1	5,000			5,000	
			1	2,500			2,500	
							10,800	10,800
			<b>Total m .....</b>	<b>10,800</b>			<b>14,50</b>	<b>156,60</b>
<b>Total presupuesto parcial nº 3 Mejora 03 - Preinstalacion calefaccion :</b>								<b>3.693,87</b>

**Presupuesto parcial nº 4 Mejora 04 - Acabados exteriores**

<b>Nº</b>	<b>Ud</b>	<b>Descripción</b>	<b>Medición</b>			<b>Precio</b>	<b>Importe</b>	
<b>4.1</b>	<b>M²</b>	<b>Pavimento con adoquín bicapa de hormigón, formato rectangular, 200x100x80 mm, acabado superficial liso, color a elegir por la DF, aparejado a espiga para tipo de colocación flexible, sobre una capa de gravin de 0,5 a 5 mm de diámetro, cuyo espesor final, una vez colocados los adoquines y vibrado el pavimento con bandeja vibrante de guiado manual, será uniforme y estará comprendido entre 3 y 5 cm, dejando entre ellos una junta de separación entre 2 y 3 mm, para su posterior relleno con arena natural, fina, seca y de granulometría comprendida entre 0 y 2 mm, realizado sobre solera de hormigón.</b>						
			Uds.	Largo	Ancho	Alto	Parcial	Subtotal
		acceso rodado	1	6,300	4,300		27,090	
			1	7,600	3,800		28,880	
		acceso peatonal	1	2,700	2,000		5,400	
			1	5,700	1,200		6,840	
							68,210	68,210
		<b>Total m² .....:</b>				<b>68,210</b>	<b>32,53</b>	<b>2.218,87</b>
<b>4.2</b>	<b>Ud</b>	<b>Letra o número suelto para rotulacion en fachada de "CENTRE DE DIA ONDARA", de aluminio de 350 mm de altura.</b>						
			Uds.	Largo	Ancho	Alto	Parcial	Subtotal
			17				17,000	
							17,000	17,000
		<b>Total Ud .....:</b>				<b>17,000</b>	<b>34,61</b>	<b>588,37</b>
<b>Total presupuesto parcial nº 4 Mejora 04 - Acabados exteriores :</b>							<b>2.807,24</b>	

**Presupuesto parcial nº 5 Mejora 05 - Climatizacion**

<b>Nº</b>	<b>Ud</b>	<b>Descripción</b>	<b>Medición</b>			<b>Precio</b>	<b>Importe</b>	
<b>5.1</b>	<b>Ud</b>	<b>Unidad interior de aire acondicionado para sistema VRV (Volumen de Refrigerante Variable), de pared, para gas R-410A, alimentación monofásica (230V/50Hz), potencia frigorífica nominal 2,2 kW, potencia calorífica nominal 2,5 kW, con juego de controlador remoto inalámbrico formado por receptor y mando por infrarrojos.</b>						
			Uds.	Largo	Ancho	Alto	Parcial	Subtotal
	despachos		3				3,000	
							3,000	3,000
			<b>Total Ud .....:</b>			<b>3,000</b>	<b>983,58</b>	<b>2.950,74</b>
<b>5.2</b>	<b>Ud</b>	<b>Unidad interior de aire acondicionado para sistema VRV (Volumen de Refrigerante Variable), de cassette de 4 vías, adaptable a panel modular para techo estándar de 600x600 mm, para gas R-410A, alimentación monofásica (230V/50Hz), potencia frigorífica nominal 2,2 kW, potencia calorífica nominal 2,5 kW, panel decorativo para unidad de aire acondicionado de cassette de 4 vías, modelo BYFQ60CW, con juego de controlador remoto inalámbrico formado por receptor y mando por infrarrojos, modelo BRC7F530W.</b>						
			Uds.	Largo	Ancho	Alto	Parcial	Subtotal
	acceso		1				1,000	
	sala polivalente		4				4,000	
	comedor		1				1,000	
							6,000	6,000
			<b>Total Ud .....:</b>			<b>6,000</b>	<b>1.387,51</b>	<b>8.325,06</b>
<b>5.3</b>	<b>Ud</b>	<b>Unidad exterior de aire acondicionado para sistema VRV-IV (Volumen de Refrigerante Variable), bomba de calor, para gas R-410A, alimentación trifásica 400V/50Hz, potencia frigorífica nominal 22,4 kW, potencia calorífica nominal 25 kW.</b>						
			Uds.	Largo	Ancho	Alto	Parcial	Subtotal
			1				1,000	
							1,000	1,000
			<b>Total Ud .....:</b>			<b>1,000</b>	<b>9.826,43</b>	<b>9.826,43</b>
<b>Total presupuesto parcial nº 5 Mejora 05 - Climatizacion :</b>								<b>21.102,23</b>

## Presupuesto de ejecución material

---

1 Mejora 01 - Proteccion Solar	13.076,18
2 Mejora 02 - Acabados interiores	11.777,23
3 Mejora 03 - Preinstalacion calefaccion	3.693,87
4 Mejora 04 - Acabados exteriores	2.807,24
5 Mejora 05 - Climatizacion	21.102,23
<b>Total .....</b>	<b>52.456,75</b>

---

Asciende el presupuesto de ejecución material a la expresada cantidad de CINCUENTA Y DOS MIL CUATROCIENTOS CINCUENTA Y SEIS EUROS CON SETENTA Y CINCO CÉNTIMOS.

Ondara, Julio de 2017

FRANCISCO FORQUES MONCHO  
ARQUITECTO

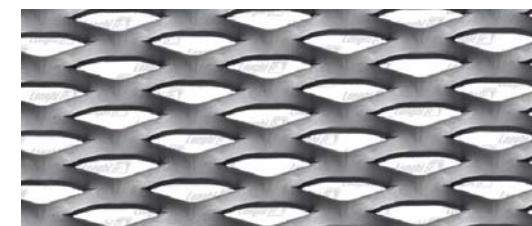
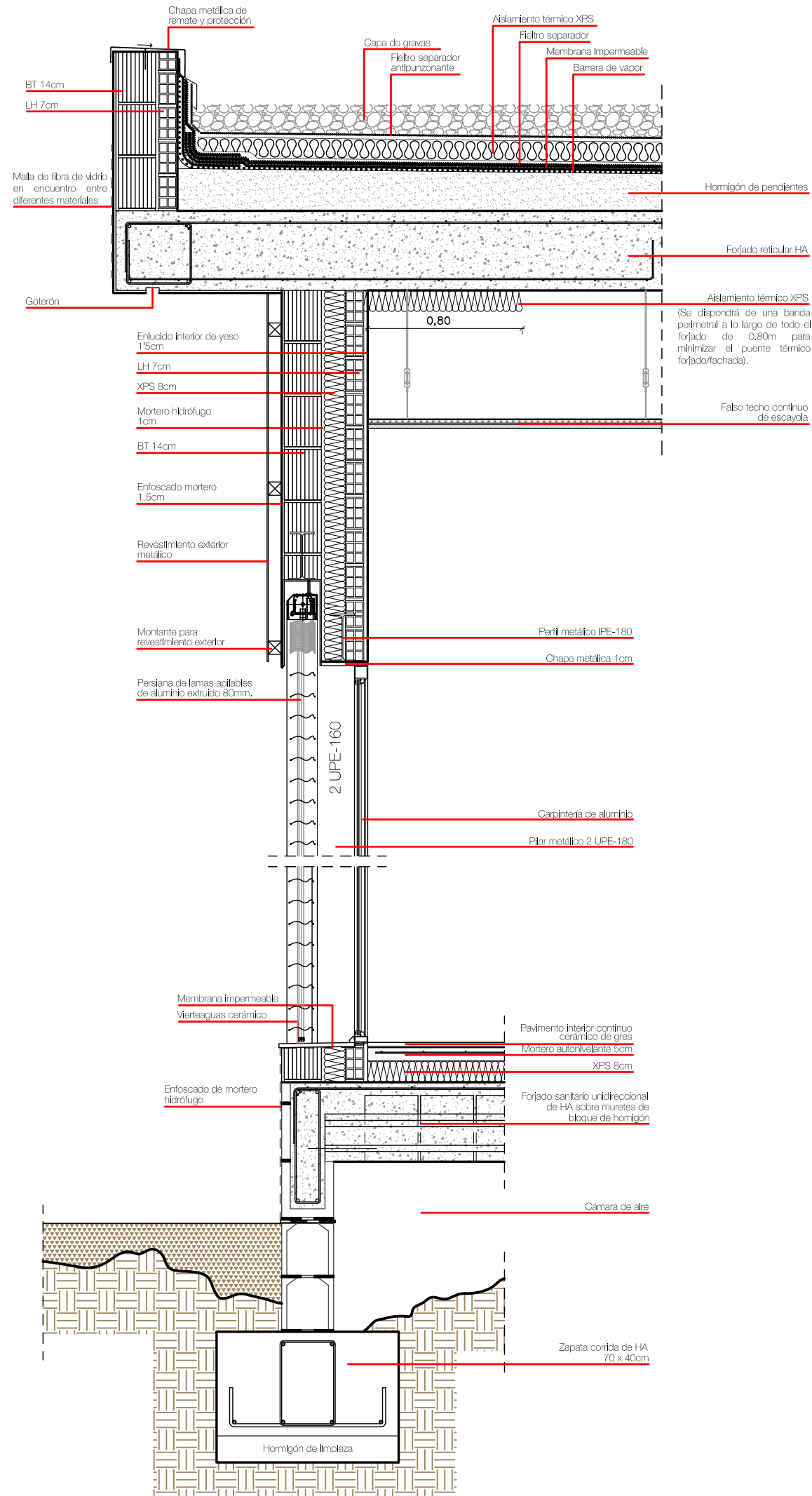
Proyecto: CENTRO DE DIA EN ONDARA. C/ JOSEP GRIMALT MAURO, 3. DIPUTACIÓN DE ALICANTE.

<b>Capítulo</b>	<b>Importe</b>
1 Mejora 01 - Proteccion Solar .....	13.076,18
2 Mejora 02 - Acabados interiores .....	11.777,23
3 Mejora 03 - Preinstalacion calefaccion .....	3.693,87
4 Mejora 04 - Acabados exteriores .....	2.807,24
5 Mejora 05 - Climatizacion .....	21.102,23
<b>Presupuesto de ejecución material</b>	<b>52.456,75</b>
13% de gastos generales	6.819,38
6% de beneficio industrial	3.147,41
<b>Presupuesto Base de Licitación</b>	<b>62.423,54</b>
21% IVA	13.108,94
<b>Presupuesto total de la obra</b>	<b>75.532,48</b>

Asciende el presupuesto de ejecución por contrata a la expresada cantidad de SETENTA Y CINCO MIL QUINIENTOS TREINTA Y DOS EUROS CON CUARENTA Y OCHO CÉNTIMOS.

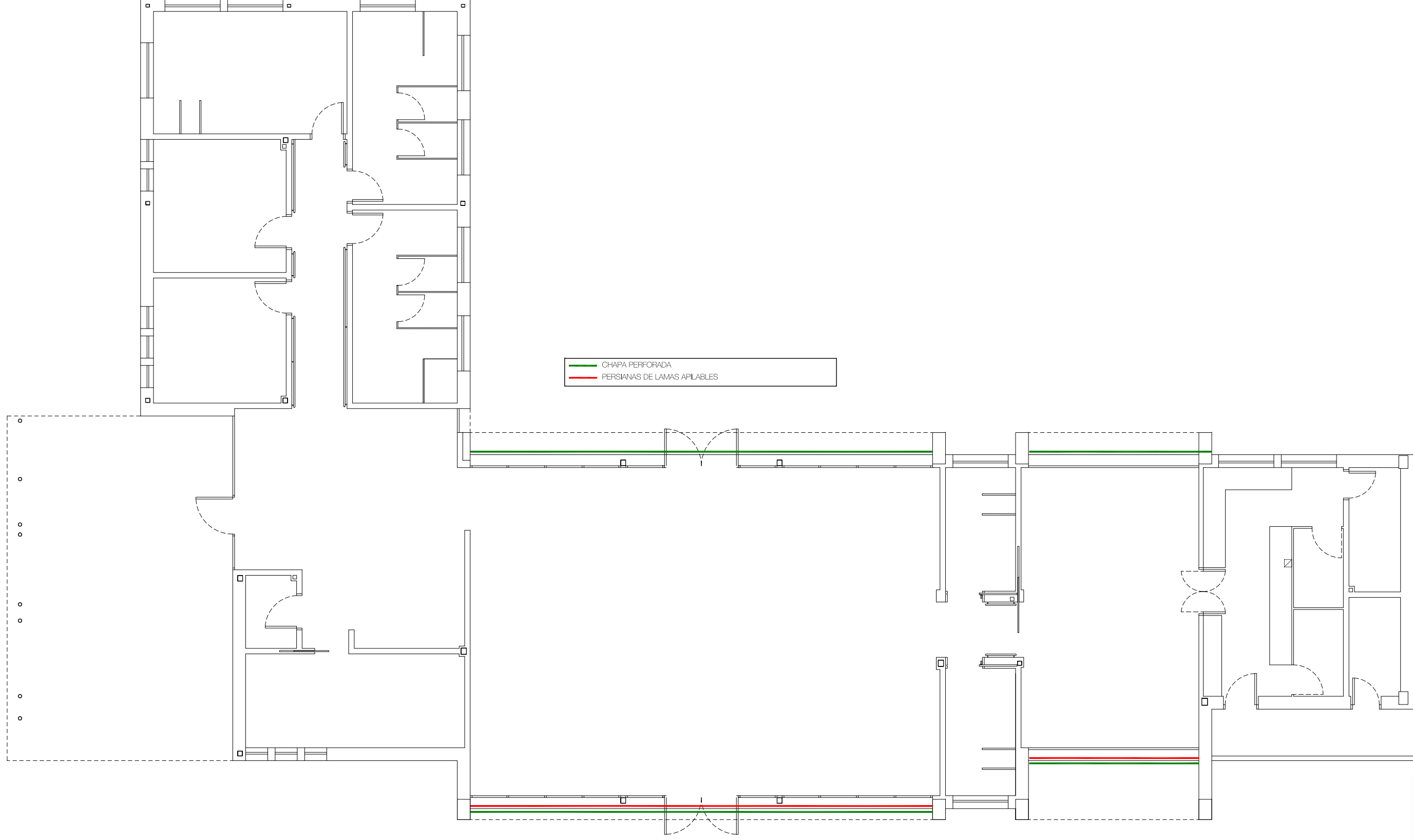
Ondara, Julio de 2017

FRANCISCO FORQUES MONCHO  
ARQUITECTO

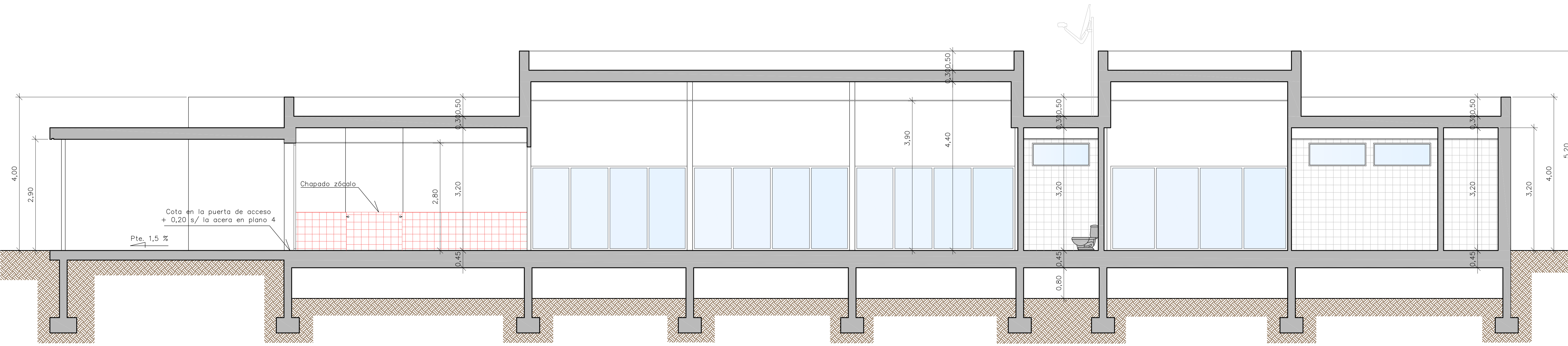


Detalle de revestimiento para fachada de chapa de acero compuesta por una malla ondulada.

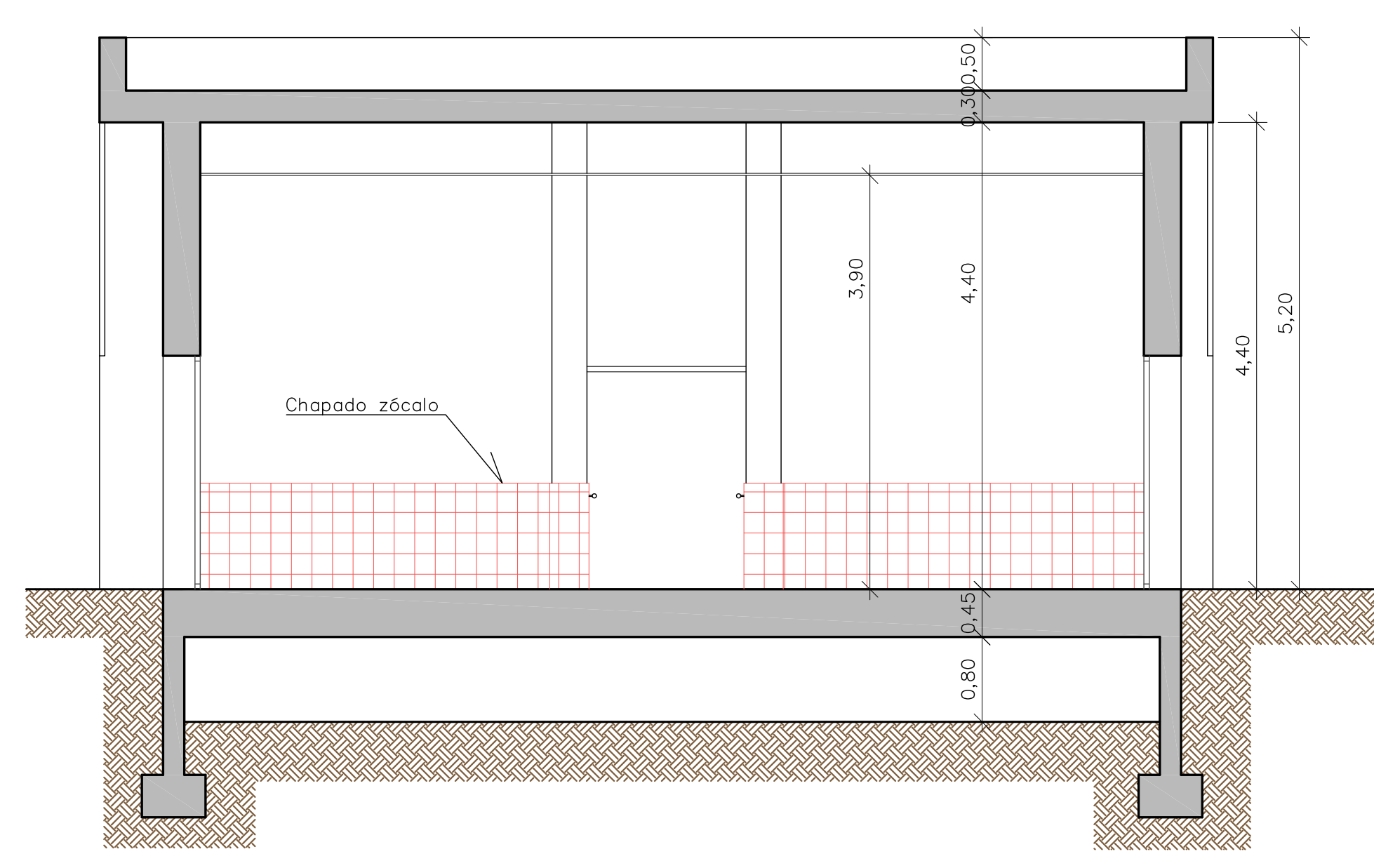
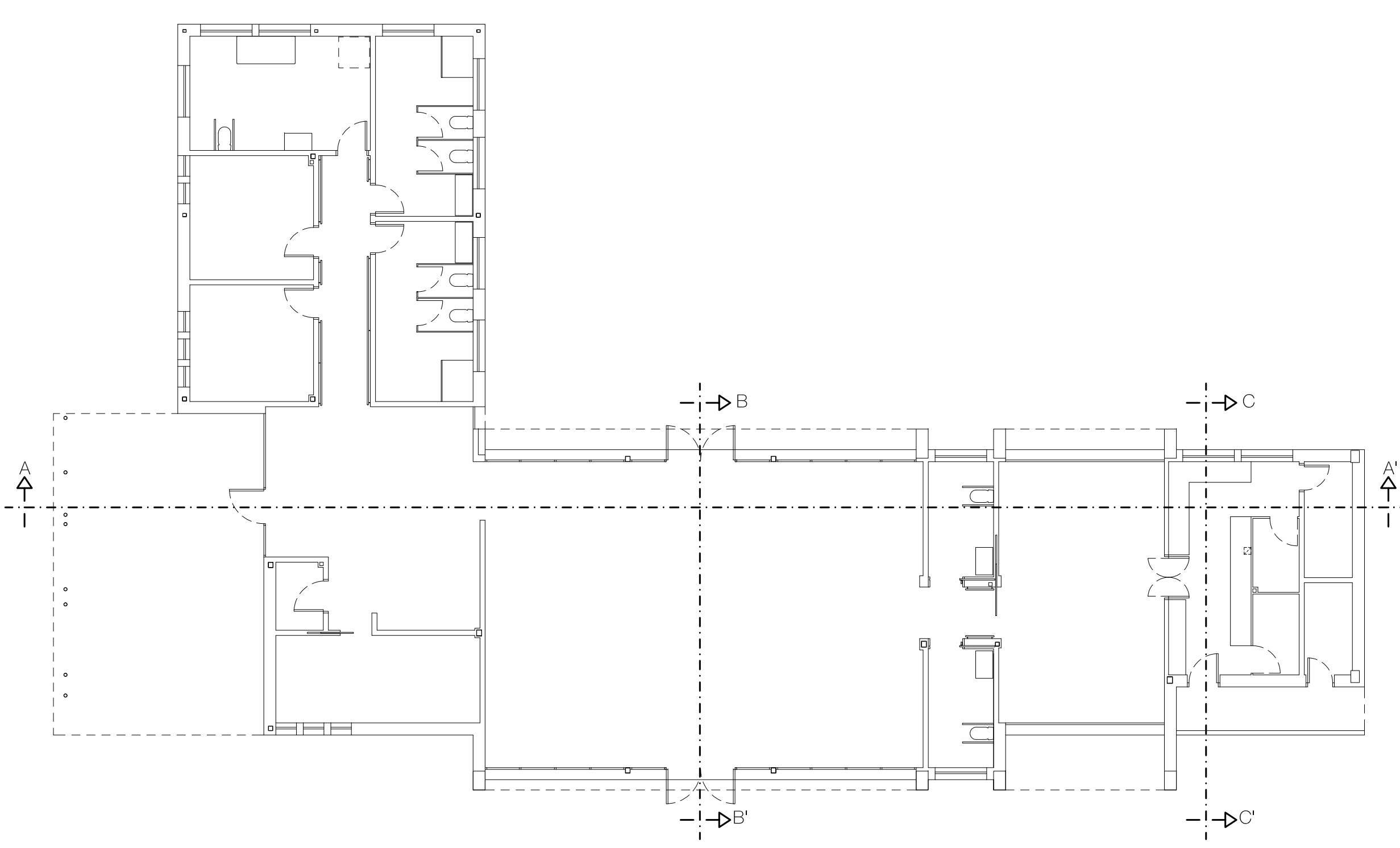
EL PRESENTE DOCUMENTO ES COPIA DE SU ORIGINAL DEL QUE ES AUTOR EL ARQUITECTO D. FRANCISCO FORQUÉS MONCHO. SU UTILIZACIÓN TOTAL O PARCIAL, ASÍ COMO CUALQUIER REPRODUCCIÓN O CESIÓN A TERCEROS, REQUIEREN LA PREVA AUTORIZACIÓN EXPRESA DE SU AUTOR QUEDANDO EN TODO CASO PROHIBIDA CUALQUIER MODIFICACIÓN UNILATERAL DEL MISMO.



— CHAPA PERFORADA  
— PERSIANAS DE LAMAS APILABLES



SECCION A-A'



SECCION B-B'

El presente documento es copia de su original del autor del proyecto. El autor del proyecto se reserva todos los derechos reservados. No se permite la reproducción o copia de este documento sin el consentimiento escrito del autor. El autor del proyecto se reserva todos los derechos reservados. No se permite la reproducción o copia de este documento sin el consentimiento escrito del autor.

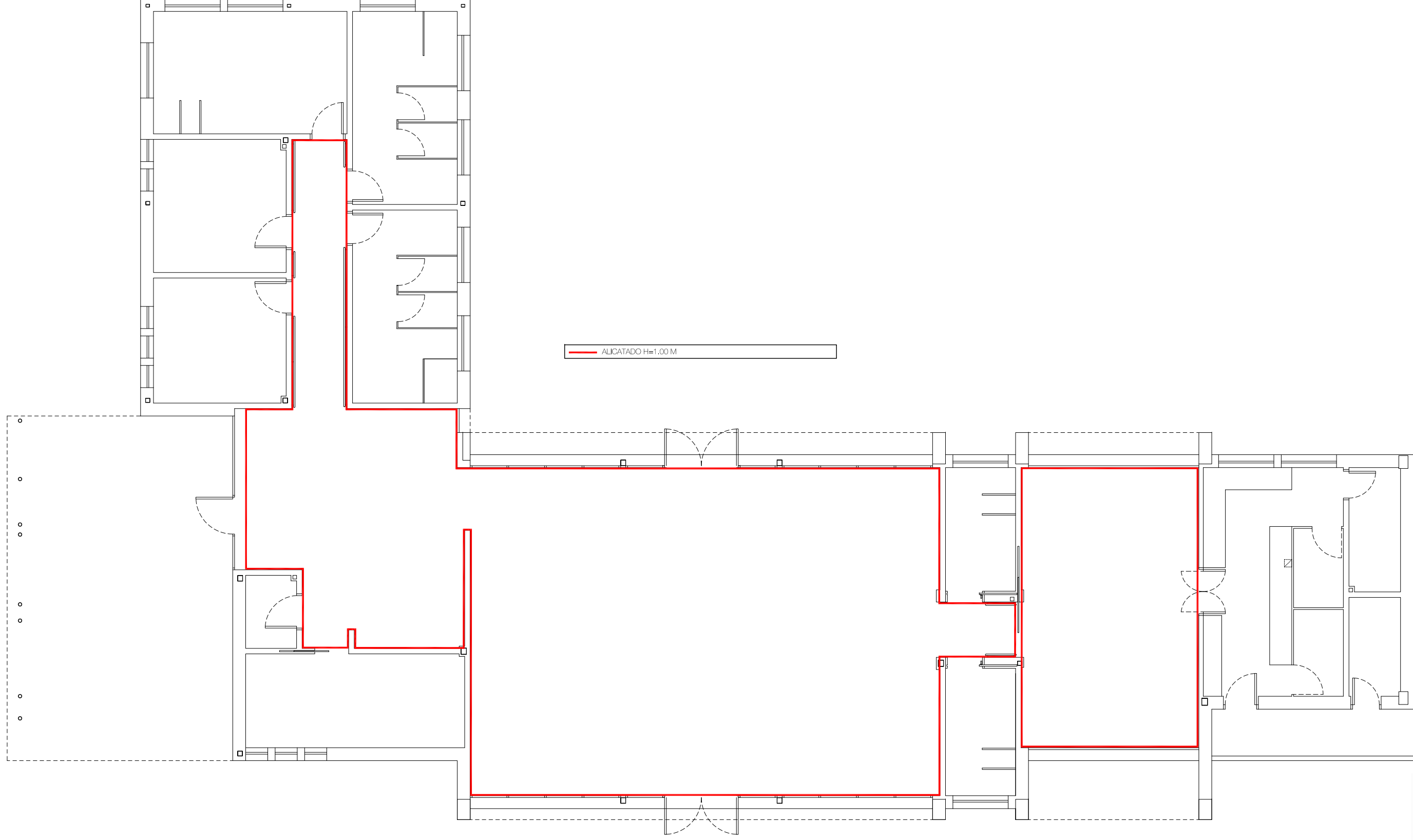


EL PRESENTE DOCUMENTO ES COPIA DE SU ORIGINAL DEL QUE ES AUTOR EL ARQUITECTO D. FRANCISCO FORQUÉS MONCHO. SU UTILIZACIÓN TOTAL O PARCIAL, ASÍ COMO CUALQUIER REPRODUCCIÓN O CESIÓN A TERCEROS, REQUERIRÁ LA PREVIA AUTORIZACIÓN EXPRESA DE SU AUTOR QUEDANDO EN TODO CASO PROHIBIDA CUALQUIER MODIFICACIÓN UNILATERAL DEL MISMO.

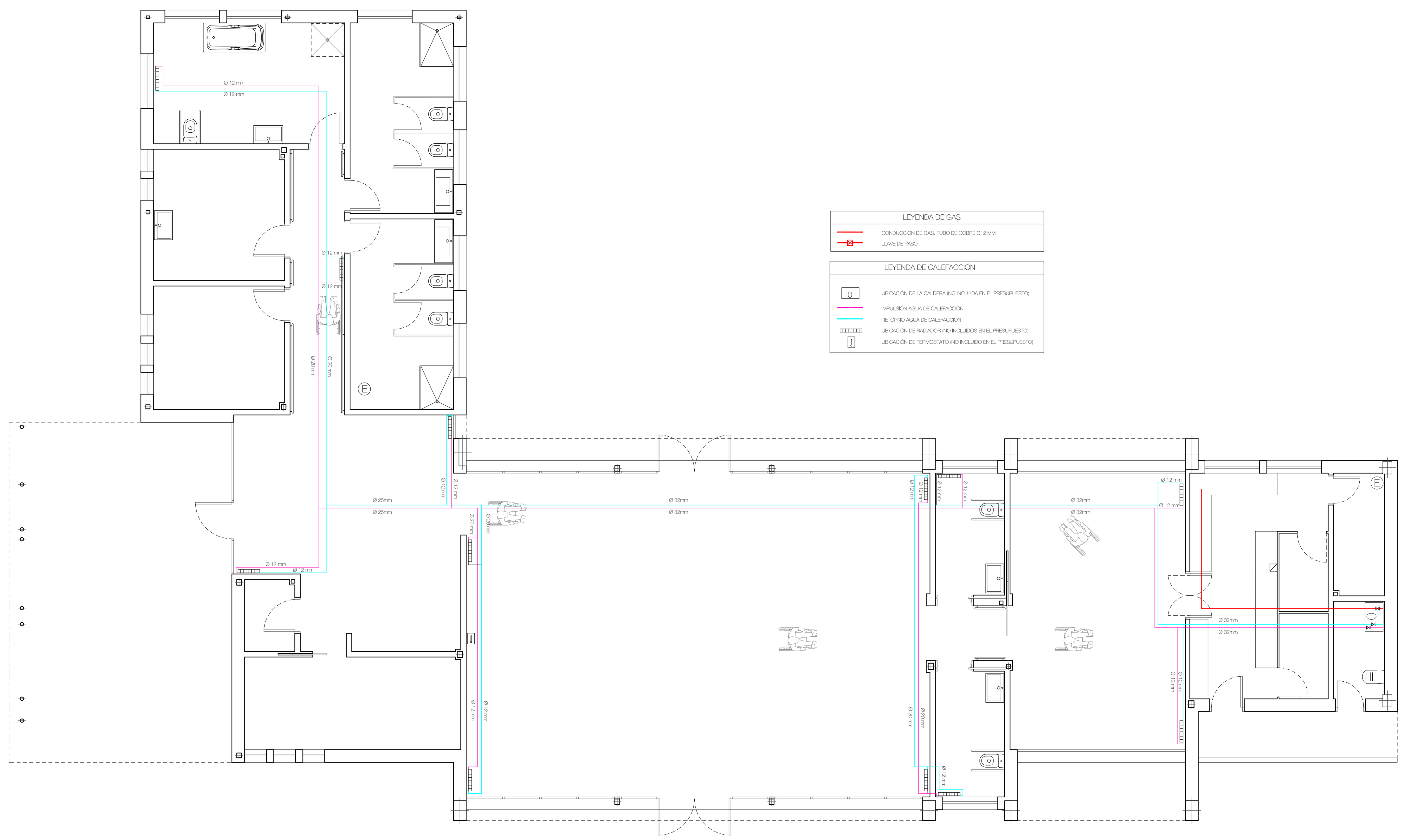


FALSO TECHO REGISTABLE ACÚSTICO

EL PRESENTE DOCUMENTO ES COPIA DE SU ORIGINAL DEL QUE ES AUTOR EL ARQUITECTO D. FRANCISCO FORQUÉS MONCHO. SU UTILIZACIÓN TOTAL O PARCIAL, ASÍ COMO CUALQUIER REPRODUCCIÓN O CESIÓN A TERCEROS, REQUERIRÁ LA PREVIA AUTORIZACIÓN EXPRESA DE SU AUTOR QUEDANDO EN TODO CASO PROHIBIDA CUALQUIER MODIFICACIÓN UNILATERAL DEL MISMO.



EL PRESENTE DOCUMENTO ES UNA COPIA DE SU ORIGINAL. DEBE SER AUTORIZADO POR EL DISEÑADOR PARA SU UTILIZACIÓN TOTAL O PARCIAL. ASI COMO CUALQUIER REPRODUCCIÓN O CEDIENDA A TERCEROS. REQUERIRÁ LA AUTORIZACIÓN DEL DISEÑADOR PARA SU UTILIZACIÓN PARCIAL O TOTAL. PARA MÁS INFORMACIÓN CONTACTAR CON EL DISEÑADOR EN SU OFICINA CENTRAL EN BOGOTÁ, COLOMBIA.

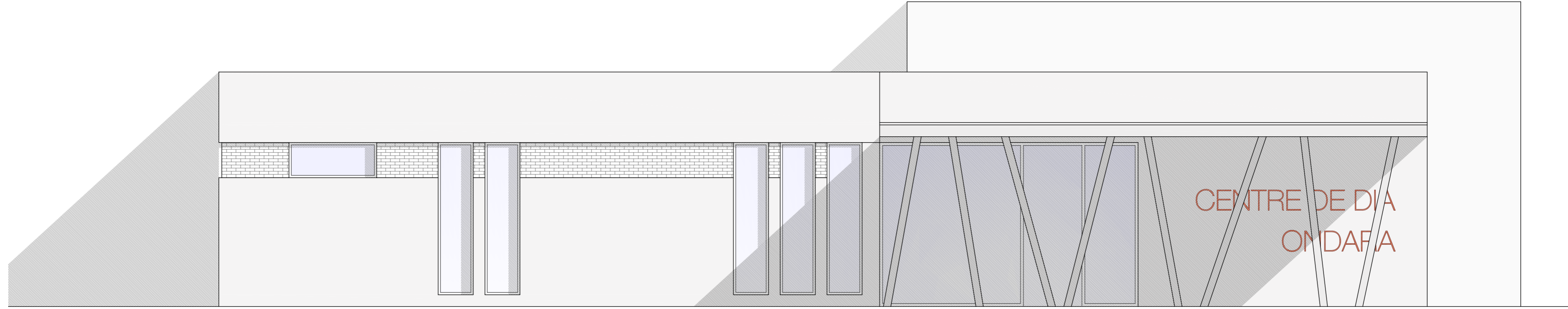


LEYENDA DE GAS	
	CONDUCCIÓN DE GAS, TUBO DE COBRE Ø12 MM
	LLAVE DE PASO

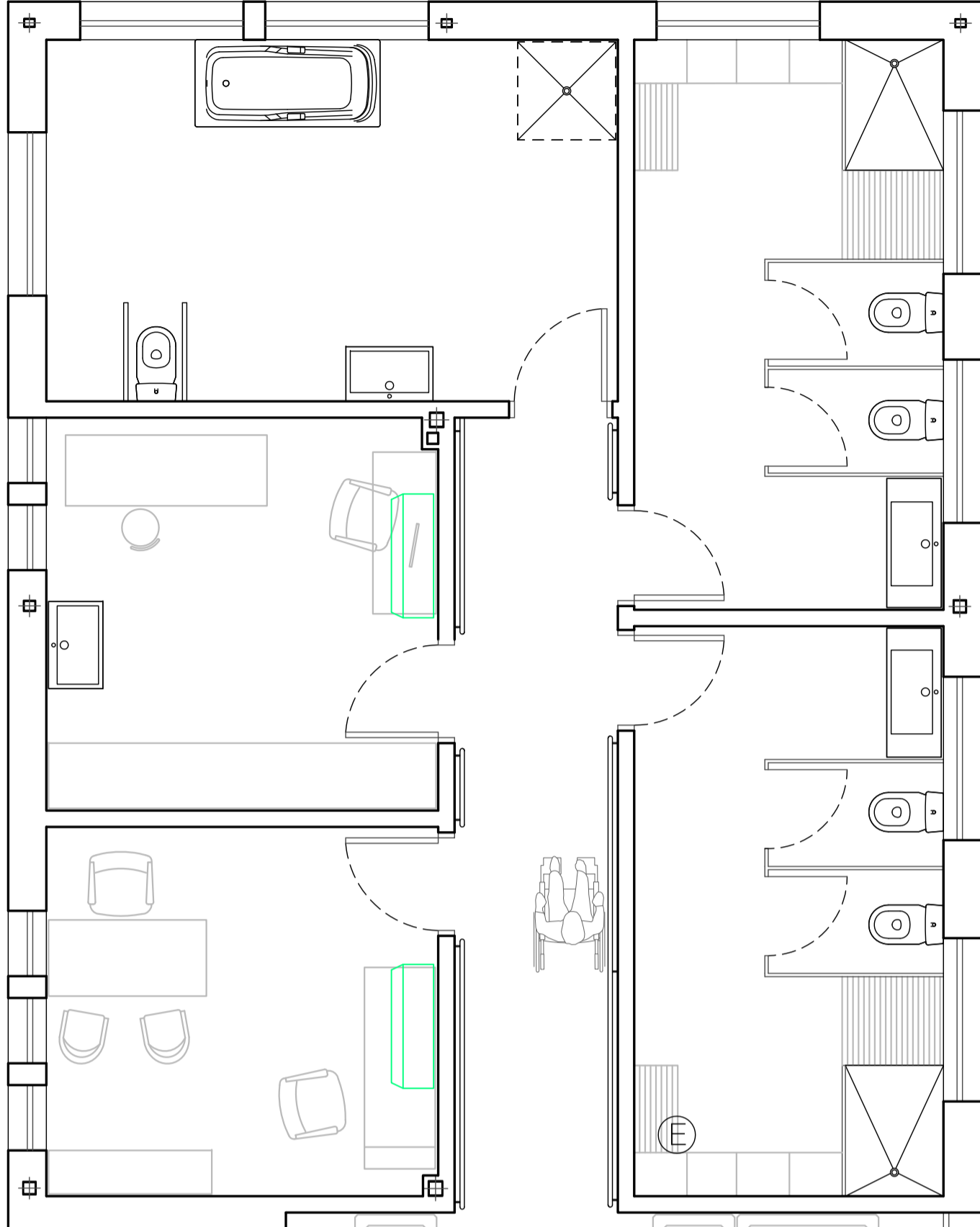
  




LEYENDA DE CALEFACCIÓN	
	UBICACIÓN DE LA CALDERA (NO INCLUIDA EN EL PRESUPUESTO)
	IMPULSIÓN AGUA DE CALEFACCIÓN
	RETORNO AGUA DE CALEFACCIÓN
	UBICACIÓN DE RADIADOR (NO INCLUIDOS EN EL PRESUPUESTO)
	UBICACIÓN DE TERMOSTATO (NO INCLUIDO EN EL PRESUPUESTO)

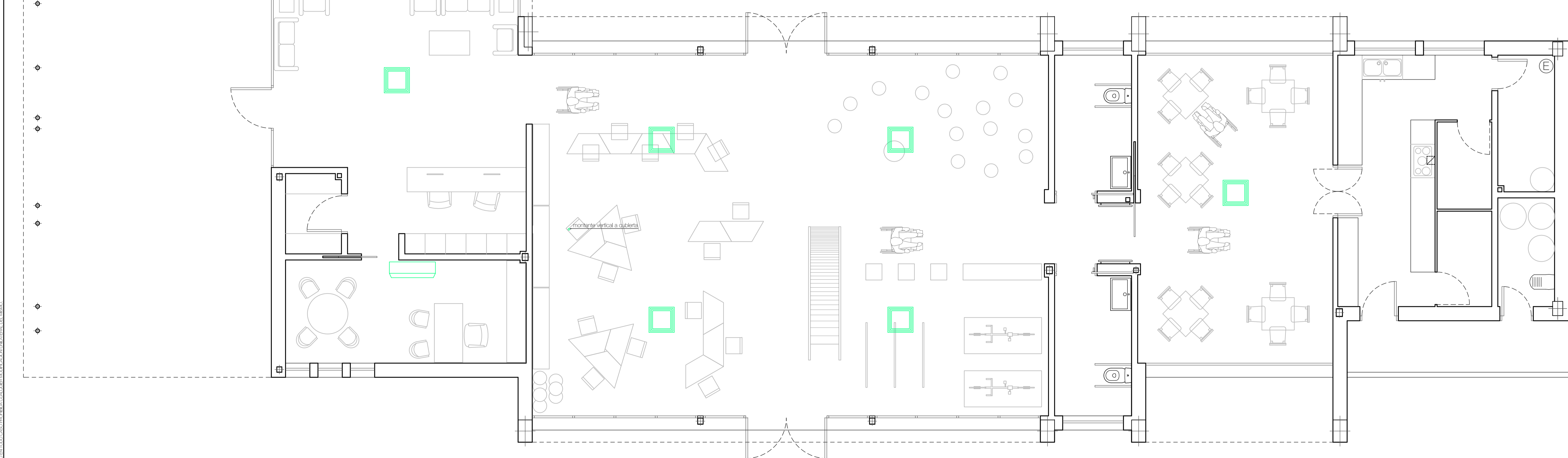
EL PRESENTE DOCUMENTO ES COPIA DE SU ORIGINAL DEL QUE ES AUTOR EL ARQUITECTO D. FRANCISCO FORQUÉS MONCHO. SU UTILIZACIÓN TOTAL O PARCIAL, ASÍ COMO CUALQUIER REPRODUCCIÓN O CESIÓN A TERCEROS, REQUERIRÁ LA PREVIA AUTORIZACIÓN EXPRESA DE SU AUTOR, QUEDANDO EN TODO CASO PROHIBIDA CUALQUIER MODIFICACIÓN UNILATERAL DEL MISMO.



Alzado suroeste



LEYENDA DE CLIMATIZACIÓN	
	UNIDAD DE CLIMATIZACIÓN INTERIOR (cassette)
	UNIDAD DE CLIMATIZACIÓN INTERIOR (split)
	UNIDAD EXTERIOR VRFV



LA PRESENTE DOCUMENTACIÓN SE ENTREGA EN SU FORMA COMO INFORMACIÓN DE REFERENCIA. EL PROYECTO DE OBRAS Y SU EJECUCIÓN SON RESPONSABILIDAD DEL CLIENTE. EL ARQUITECTO NO SE RESPONSABILIZA POR LOS DAÑOS MATERIALES O PERSONALES QUE PUEDAN OCURRIR DUE A SU UTILIZACIÓN TOTAL O PARCIAL, ASÍ COMO CUALQUIER REPRODUCCIÓN O CEDIENDO, REQUERIR EL AUTORIZACIÓN PREVIA DEL ARQUITECTO. LA INFORMACIÓN CONTENIDA EN ESTE DOCUMENTO ES SOLO REFERENCIAL Y NO DEBE USARSE PARA NINGÚN FIN SIN EL CONSENTIMIENTO PREVIO DEL ARQUITECTO. EL ARQUITECTO NO SE RESPONSABILIZA POR LOS DAÑOS MATERIALES O PERSONALES QUE PUEDAN OCURRIR DUE A SU UTILIZACIÓN TOTAL O PARCIAL, ASÍ COMO CUALQUIER REPRODUCCIÓN O CEDIENDO, REQUERIR EL AUTORIZACIÓN PREVIA DEL ARQUITECTO.