

PROJECTE DE MILLORA DE LES INFRAESTRUCTURES DELS DIPÒSITS D'ABASTIMENT D'AIGUA POTABLE - TERME MUNICIPAL DE COCENTAINA -

PROMOU : AJUNTAMENT DE COCENTAINA
- REGIDORIA D'URBANISME - REGIDORIA D'OBRES I SERVEIS MUNICIPALS -

EMPLAÇAMENT : DIFERENTS PARCEL.LES EN TERME MUNICIPAL DE COCENTAINA
VORE LA LOCALITZACIÓ DE LES PARCEL.LES DE CADASTRE EN PLÀNOLS 2 i 3
- TERME MUNICIPAL DE COCENTAINA (ALACANT) -

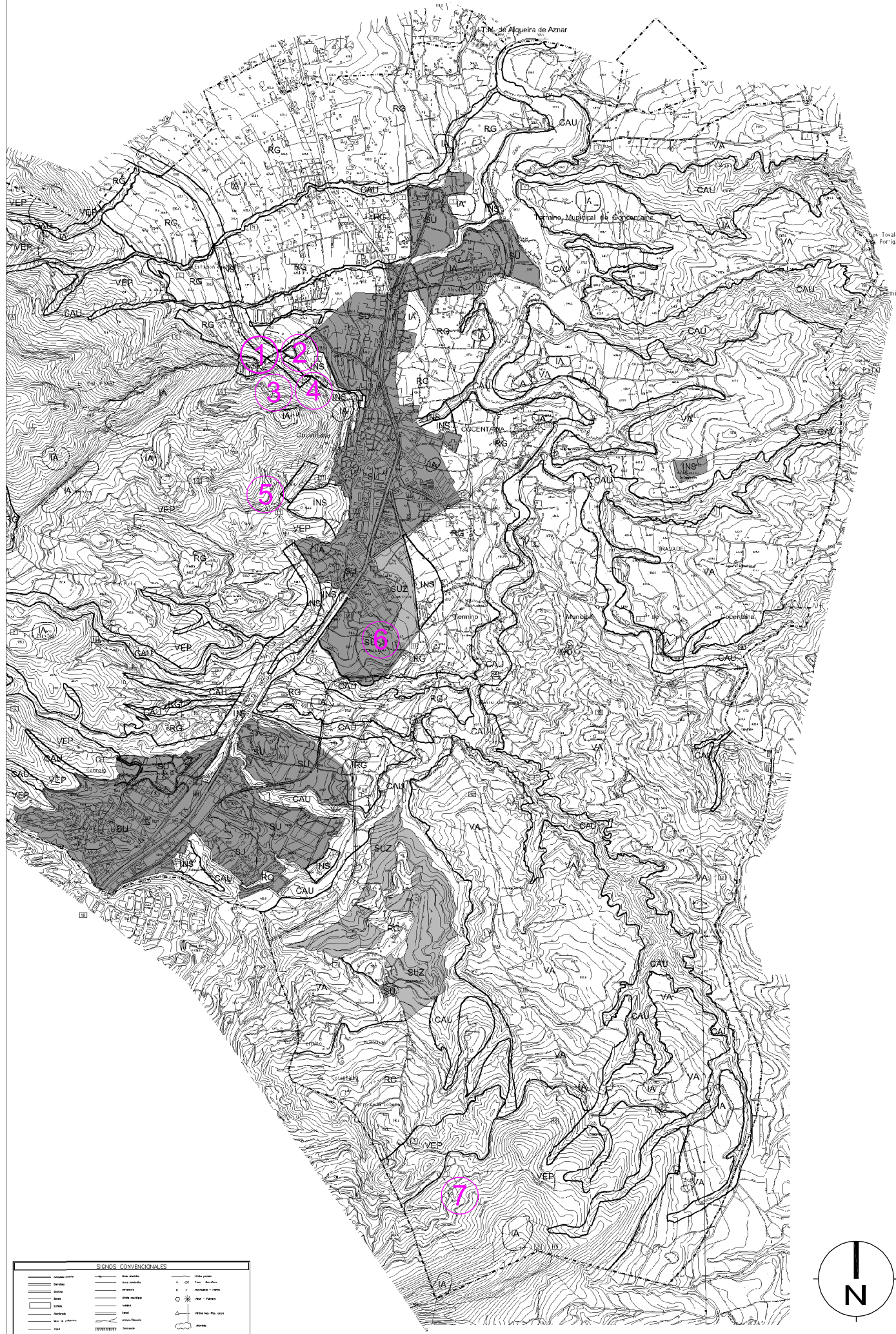


LLISTAT DE PLÀNOLS :

- 1 -. SITUACIÓ I LOCALITZACIÓ DELS DIPÒSITS EN TERME MUNICIPAL
- 2 -. FITXES DE DADES CADASTRALS DE LES PARCEL.LES ON ES TROBEN ELS DIPÒSITS (1 de 2)
- 3 -. FITXES DE DADES CADASTRALS DE LES PARCEL.LES ON ES TROBEN ELS DIPÒSITS (2 de 2)
- 4 -. CARTOGRAFIA I ESQUEMA DIPÒSITS EN SANT CRISTÒFOL, NÚM. 1, 2, 3 i 4
- 5 -. CARTOGRAFIA I ESQUEMA DIPÒSIT EN SANTA BÀRBARA
- 6 -. CARTOGRAFIA I ESQUEMA DIPÒSIT EN L'ALTET
- 7 -. CARTOGRAFIA I ESQUEMA DIPÒSIT SERRETA
- 8 -. ESQUEMA DE DIMENSIONS I SUPERFÍCIES DELS DEPÒSITS.
DETALL DEL FORMIGÓ FORMACIÓ DE PENDENTS I BUIDAT

ELABORAT PER L'OFICINA TÈCNICA ÀREA D'URBANISME, OBRES I SERVEIS MUNICIPALS
AJUNTAMENT DE COCENTAINA

SETEMBRE 2.017 - EXPEDIENT : 2.626 / 2.017



LOCALITZACIÓ SISTEMA		
COORDENADES ETRS89 UTM Huso 30		
DEPÒSIT		
①	SANT CRISTÒFOL 1	X 721960 / Y 4292075
②	SANT CRISTÒFOL 2	X 721972 / Y 4292062
③	SANT CRISTÒFOL 3	X 721977 / Y 4292054
④	SANT CRISTÒFOL 4	X 721994 / Y 4292021
⑤	SANTA BÀRBARA	X 721708 / Y 4290987
⑥	ALTET	X 722573 / Y 4289952
⑦	SERRETA	X 722938 / Y 4285915

SITUACIÓ DELS DEPÒSITS EN PLÀNOL TERME MUNICIPAL

ESCALA: S/E



PROJECTE DE MILLORA DE LES INFRAESTRUCTURES DELS DIPÒSITS D'ABASTIMENT D'AIGUA POTABLE - TERME MUNICIPAL DE COCENTAINA (ALACANT)


PROMOU : AJUNTAMENT DE COCENTAINA (ALACANT)
- REGIDORIA D'URBANISME - REGIDORIA D'OBRES I SERVEIS MUNICIPALS -

EMPLAÇAMENT : DIFERENTS PARCEL·LES EN TERME MUNICIPAL DE COCENTAINA
VORE LA LOCALITZACIÓ DE LES PARCEL·LES DE CADASTRE EN PLÀNOLS 2 I 3

ELABORA OFICINA TÈCNICA AJUNTAMENT DE COCENTAINA
ÀREA D'URBANISME, OBRES I SERVEIS MUNICIPALS
ARQUITECTE TÈCNIC MUNICIPAL. LUCIANO SERRANO MORA
DELINEANT MUNICIPAL. SANTIAGO SANCHIS BALLESTEROS

EXPEDIENT : DATA : ESCALA : NÚMERO PLÀNOL :
2.626 / 2.017 SETEMBRE 2017 S / E 1

PLÀNOL : SITUACIÓ I LOCALITZACIÓ DELS DIPÒSITS EN TERME MUNICIPAL



GOBIERNO DE ESPAÑA
MINISTERIO DE HACIENDA Y FUNCIÓN PÚBLICA

SECRETARÍA DE ESTADO DE HACIENDA
DIRECCIÓN GENERAL DEL CATASTRO

CONSULTA DESCRIPTIVA Y GRÁFICA DE DATOS CADASTRALES DE BIEN INMUEBLE

REFERENCIA CADASTRAL DEL INMUEBLE
03056A03400020000LW

DATOS DESCRIPTIVOS DEL INMUEBLE

LOCALIZACIÓN
Polígono 34 Parcela 2
SAN CRISTOBAL. COCENTAINA [ALICANTE]

USO PRINCIPAL: **Agrario** AÑO CONSTRUCCIÓN: **--**

COEFICIENTE DE PARTICIPACIÓN: **100,000000** SUPERFICIE CONSTRUIDA (m²): **--**

PARCELA CADASTRAL

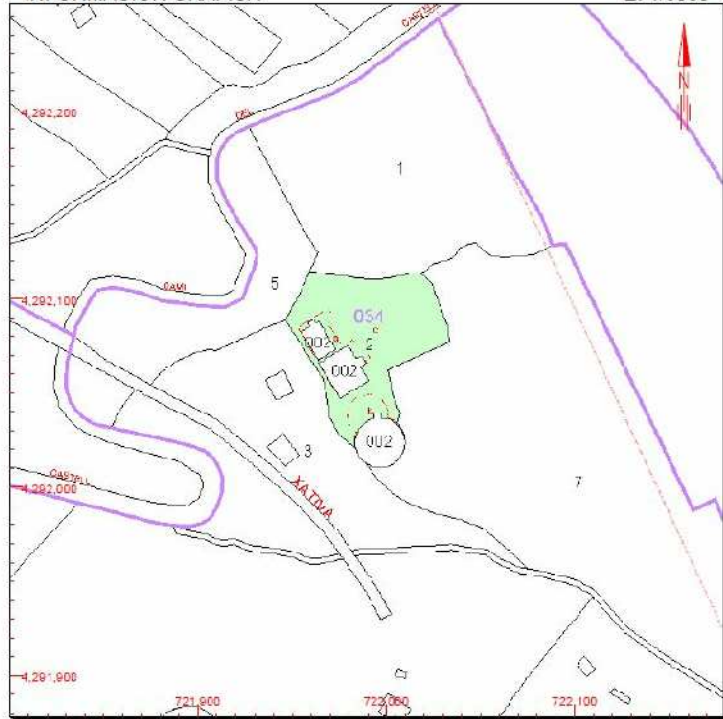
SITUACIÓN
Polígono 34 Parcela 2
SAN CRISTOBAL. COCENTAINA [ALICANTE]

SUPERFICIE CONSTRUIDA (m²): **--** SUPERFICIE GRÁFICA PARCELA (m²): **3.971** TIPO DE FINCA: **--**

CULTIVO

Subparcela	CC	Cultivo	IP	Superficie m²
a	I-	Improductivo	00	799
b	I-	Improductivo	00	363
c	MT	Matorral	00	3.632


INFORMACIÓN GRÁFICA E: 1/3000



Este documento no es una certificación catastral, pero sus datos pueden ser verificados a través del 'Acceso a datos catastrales no protegidos' de la SEC.

722.100 Coordenadas U.T.M. Huso 30 ETRS89
Límite de Manzana
Límite de Parcela

Jueves, 8 de Junio de 2017



GOBIERNO DE ESPAÑA
MINISTERIO DE HACIENDA Y FUNCIÓN PÚBLICA

SECRETARÍA DE ESTADO DE HACIENDA
DIRECCIÓN GENERAL DEL CATASTRO

CONSULTA DESCRIPTIVA Y GRÁFICA DE DATOS CADASTRALES DE BIEN INMUEBLE

REFERENCIA CADASTRAL DEL INMUEBLE
03056A034000300000LS

DATOS DESCRIPTIVOS DEL INMUEBLE

LOCALIZACIÓN
PD GORMAIG 30 Polígono 34 Parcela 30
SANTA BARBARA. COCENTAINA [ALICANTE]

USO PRINCIPAL: **Agrario** AÑO CONSTRUCCIÓN: **--**

COEFICIENTE DE PARTICIPACIÓN: **100,000000** SUPERFICIE CONSTRUIDA (m²): **--**

PARCELA CADASTRAL

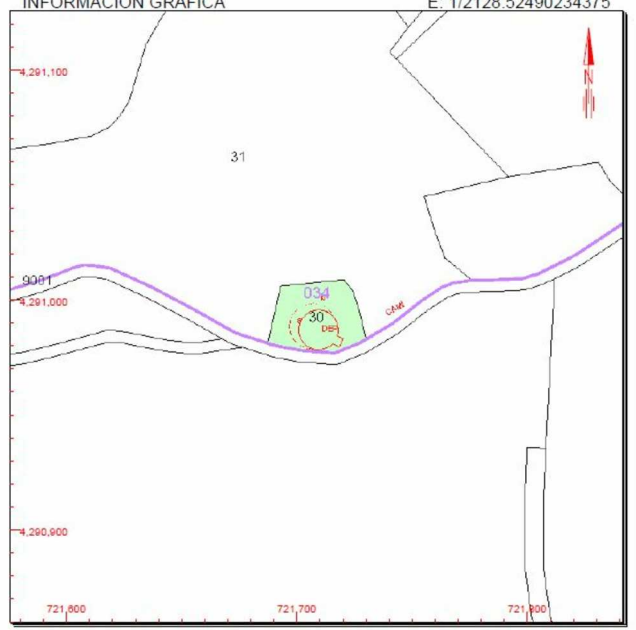
SITUACIÓN
PD GORMAIG 30 Polígono 34 Parcela 30
SANTA BARBARA. COCENTAINA [ALICANTE]

SUPERFICIE CONSTRUIDA (m²): **244** SUPERFICIE GRÁFICA PARCELA (m²): **1.061** TIPO DE FINCA: **Parcela construida sin división horizontal**

CULTIVO

Subparcela	CC	Cultivo	IP	Superficie m²
a	I-	Improductivo	00	99
b	E-	Pastos	00	718


INFORMACIÓN GRÁFICA E: 1/2128.52490234375



Este documento no es una certificación catastral, pero sus datos pueden ser verificados a través del 'Acceso a datos catastrales no protegidos' de la SEC.

721.800 Coordenadas U.T.M. Huso 30 ETRS89
Límite de Manzana
Límite de Parcela

Jueves, 8 de Junio de 2017



GOBIERNO DE ESPAÑA
MINISTERIO DE HACIENDA Y FUNCIÓN PÚBLICA

SECRETARÍA DE ESTADO DE HACIENDA
DIRECCIÓN GENERAL DEL CATASTRO

CONSULTA DESCRIPTIVA Y GRÁFICA DE DATOS CADASTRALES DE BIEN INMUEBLE

REFERENCIA CADASTRAL DEL INMUEBLE
000300200YH29A0001AJ

DATOS DESCRIPTIVOS DEL INMUEBLE

LOCALIZACIÓN
PD ESTACIO NORD 8[A]
03820 COCENTAINA [ALICANTE]

USO PRINCIPAL: **Industrial** AÑO CONSTRUCCIÓN: **1980**

COEFICIENTE DE PARTICIPACIÓN: **100,000000** SUPERFICIE CONSTRUIDA (m²): **1.142**

PARCELA CADASTRAL


SITUACIÓN
PD ESTACIO NORD 8[A]
COCENTAINA [ALICANTE]

SUPERFICIE CONSTRUIDA (m²): **1.142** SUPERFICIE GRÁFICA PARCELA (m²): **1.142** TIPO DE FINCA: **Parcela construida sin división horizontal**

CONSTRUCCIÓN

Destino	Escalera	Planta	Puerta	Superficie m²
ALMACEN	1	00	01	193
DIPÓSITOS	1	00	02	401
DEPOSITOS	1	00	03	548

INFORMACIÓN GRÁFICA E: 1/3000



Este documento no es una certificación catastral, pero sus datos pueden ser verificados a través del 'Acceso a datos catastrales no protegidos' de la SEC.

722.100 Coordenadas U.T.M. Huso 30 ETRS89
Límite de Manzana
Límite de Parcela

Jueves, 8 de Junio de 2017



PROJECTE DE MILLORA DE LES INFRAESTRUCTURES DELS DIPÒSITS D'ABASTIMENT D'AIGUA POTABLE - TERME MUNICIPAL DE COCENTAINA (ALACANT)


PROMOU : AJUNTAMENT DE COCENTAINA (ALACANT) - REGIDORIA D'URBANISME - REGIDORIA D'OBRES I SERVEIS MUNICIPALS -
EMPLAÇAMENT : DIFERENTS PARCEL·LES EN TERME MUNICIPAL DE COCENTAINA VORE LA LOCALITZACIÓ DE LES PARCEL·LES DE CADASTRE EN PLANOLS 2 i 3

ELABORA OFICINA TÈCNICA AJUNTAMENT DE COCENTAINA ÀREA D'URBANISME, OBRES I SERVEIS MUNICIPALS ARQUITECTE TÈCNIC MUNICIPAL. LUCIANO SERRANO MORA DELINEANT MUNICIPAL. SANTIAGO SANCHIS BALLESTEROS

EXPEDIENT : DATA : ESCALA : NÚMERO PLANOL :
2,626 / 2,017 SETEMBRE 2017 S / E 2

PLÀNOL : **FITXES DE DADES CADASTRALES DE LES PARCEL·LES ON ES TROBEN ELS DIPÒSITS (1 de 2)**

DADES CADASTRALS DIPÒSIT ALTET



GOBIERNO DE ESPAÑA
MINISTERIO DE HACIENDA Y FUNCIÓN PÚBLICA

SECRETARÍA DE ESTADO DE HACIENDA
DIRECCIÓN GENERAL DEL CATASTRO

CONSULTA DESCRIPTIVA Y GRÁFICA DE DATOS CADASTRALES DE BIEN INMUEBLE

REFERENCIA CADASTRAL DEL INMUEBLE
03056A032001470001BZ

DATOS DESCRIPTIVOS DEL INMUEBLE

LOCALIZACIÓN
PD ALGARS 147 Polígono 32 Parcela 147
MIRALBO. 03820 COCENTAINA [ALICANTE]

USO PRINCIPAL: Industrial AÑO CONSTRUCCIÓN: 2000

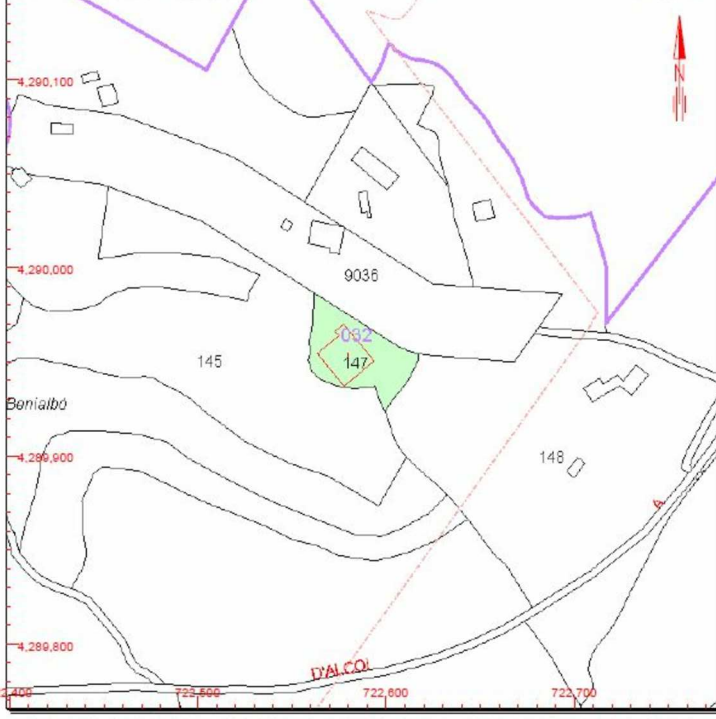
COEFICIENTE DE PARTICIPACIÓN: 100,000000 SUPERFICIE CONSTRUIDA (m²): 474

PARCELA CADASTRAL

SITUACIÓN
PD ALGARS 147 Polígono 32 Parcela 147
MIRALBO. COCENTAINA [ALICANTE]

SUPERFICIE CONSTRUIDA (m²): 474 SUPERFICIE GRÁFICA PARCELA (m²): 1.835 TIPO DE FINCA: Parcela construida sin división horizontal

INFORMACIÓN GRÁFICA E: 1/3000




Este documento no es una certificación catastral, pero sus datos pueden ser verificados a través del 'Acceso a datos catastrales no protegidos' de la SEC.

722,700 Coordenadas U.T.M. Huso 30 ETRS89
— Límite de Manzana
— Límite de Parcela

Jueves, 8 de Junio de 2017

DADES CADASTRALS DIPÒSIT SERRETA



GOBIERNO DE ESPAÑA
MINISTERIO DE HACIENDA Y FUNCIÓN PÚBLICA

SECRETARÍA DE ESTADO DE HACIENDA
DIRECCIÓN GENERAL DEL CATASTRO

CONSULTA DESCRIPTIVA Y GRÁFICA DE DATOS CADASTRALES DE BIEN INMUEBLE

REFERENCIA CADASTRAL DEL INMUEBLE
03056A016000380000LL

DATOS DESCRIPTIVOS DEL INMUEBLE

LOCALIZACIÓN
CS PENELLA 38 Polígono 16 Parcela 38
PENELLA. 03820 COCENTAINA [ALICANTE]

USO PRINCIPAL: Agrario AÑO CONSTRUCCIÓN: --

COEFICIENTE DE PARTICIPACIÓN: 100,000000 SUPERFICIE CONSTRUIDA (m²): --

PARCELA CADASTRAL

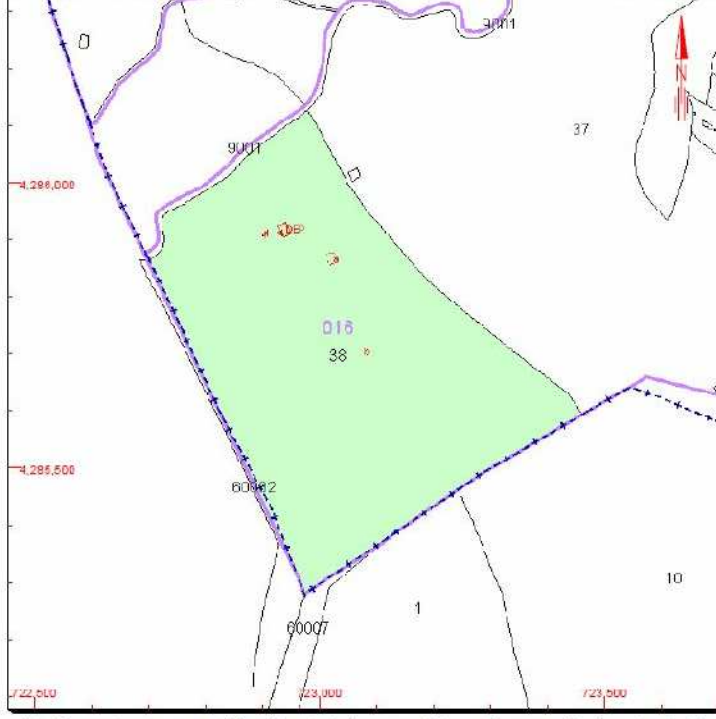
SITUACIÓN
CS PENELLA 38 Polígono 16 Parcela 38
PENELLA. COCENTAINA [ALICANTE]

SUPERFICIE CONSTRUIDA (m²): 365 SUPERFICIE GRÁFICA PARCELA (m²): 308.799 TIPO DE FINCA: Parcela construida sin división horizontal

CULTIVO

Subparcela	CC	Cultivo	P	Superficie m²
a	I-	Improductivo	00	286
b	MM	Pinar maderable	02	308,147

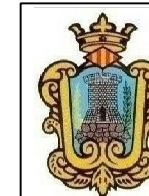
INFORMACIÓN GRÁFICA E: 1/10000



Este documento no es una certificación catastral, pero sus datos pueden ser verificados a través del 'Acceso a datos catastrales no protegidos' de la SEC.

723,500 Coordenadas U.T.M. Huso 30 ETRS89
— Límite de Manzana
— Límite de Parcela

Jueves, 8 de Junio de 2017



PROYECTO DE MILLORA DE LES INFRAESTRUCTURES DELS DIPÒSITS D'ABASTIMENT D'AIGUA POTABLE - TERME MUNICIPAL DE COCENTAINA (ALACANT)

PROMOU : AJUNTAMENT DE COCENTAINA (ALACANT) - REGIDORIA D'URBANISME - REGIDORIA D'OBRES I SERVEIS MUNICIPALS -

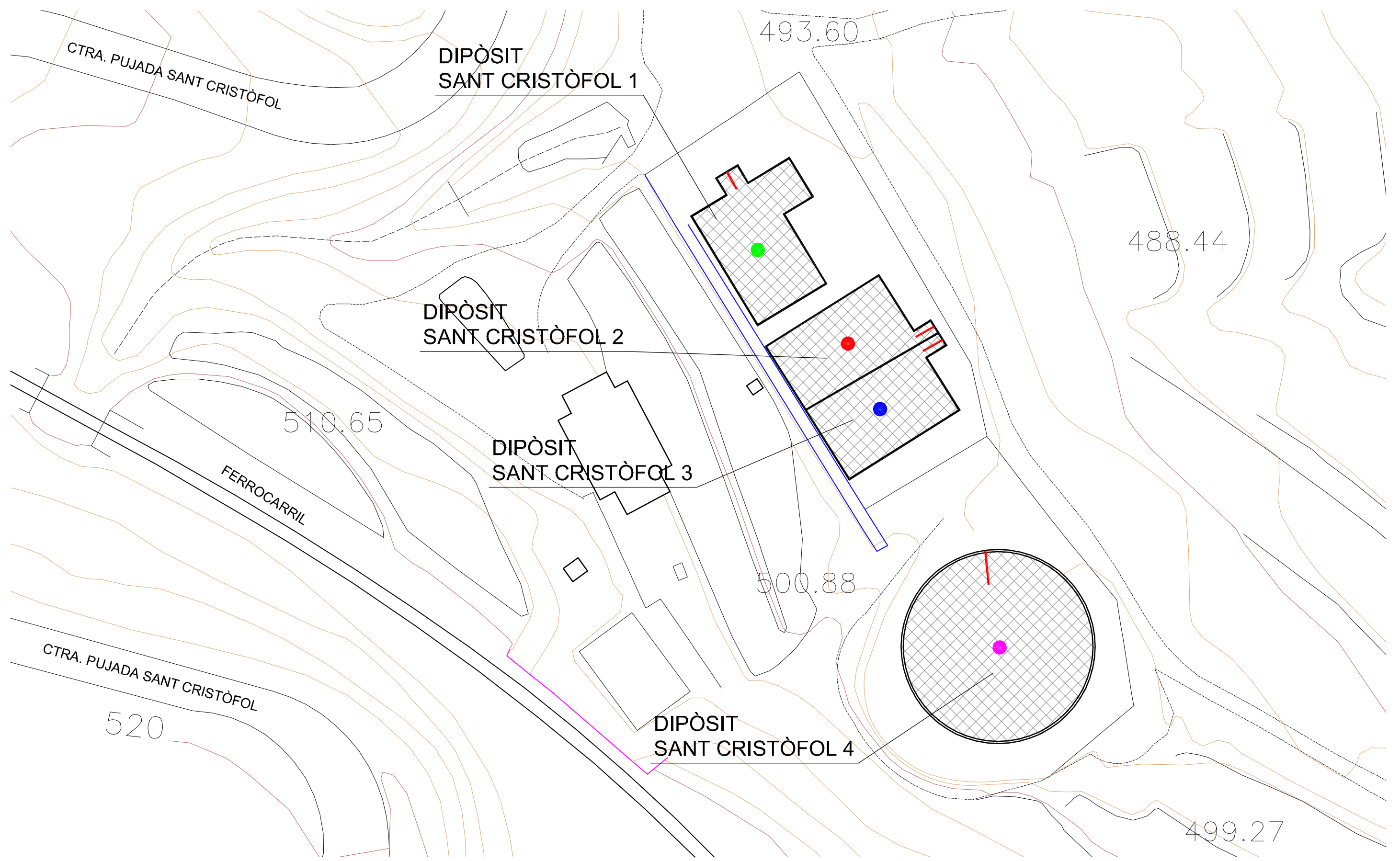
EMPLAÇAMENT : DIFERENTS PARCEL·LES EN TERME MUNICIPAL DE COCENTAINA VORE LA LOCALITZACIÓ DE LES PARCEL·LES DE CADASTRE EN PLANOLS 2 I 3

ELABORA OFICINA TÈCNICA AJUNTAMENT DE COCENTAINA ÀREA D'URBANISME, OBRES I SERVEIS MUNICIPALS ARQUITECTE TÈCNIC MUNICIPAL. LUCIANO SERRANO MORA DELINEANT MUNICIPAL. SANTIAGO SANCHIS BALLESTEROS

PLÀNOL :

FITXES DE DADES CADASTRALS DE LES PARCEL·LES ON ES TROBEN ELS DIPÒSITS (2 de 2)

EXPEDIENT : 2,626 / 2.017 DATA : SETEMBRE 2017 ESCALA : S / E NÚMERO PLÀNOL : 3



DIPÒSIT	LOCALITZACIÓ SISTEMA COORDENADES ETRS89 UTM Huso 30	SUPERFÍCIE GOT (APROX.)
SANT CRISTÒFOL 1	● X 721960 / Y 4292075	188 m ²
SANT CRISTÒFOL 2	● X 721972 / Y 4292062	201 m ²
SANT CRISTÒFOL 3	● X 721977 / Y 4292054	201 m ²
SANT CRISTÒFOL 4	● X 721994 / Y 4292021	573 m ²



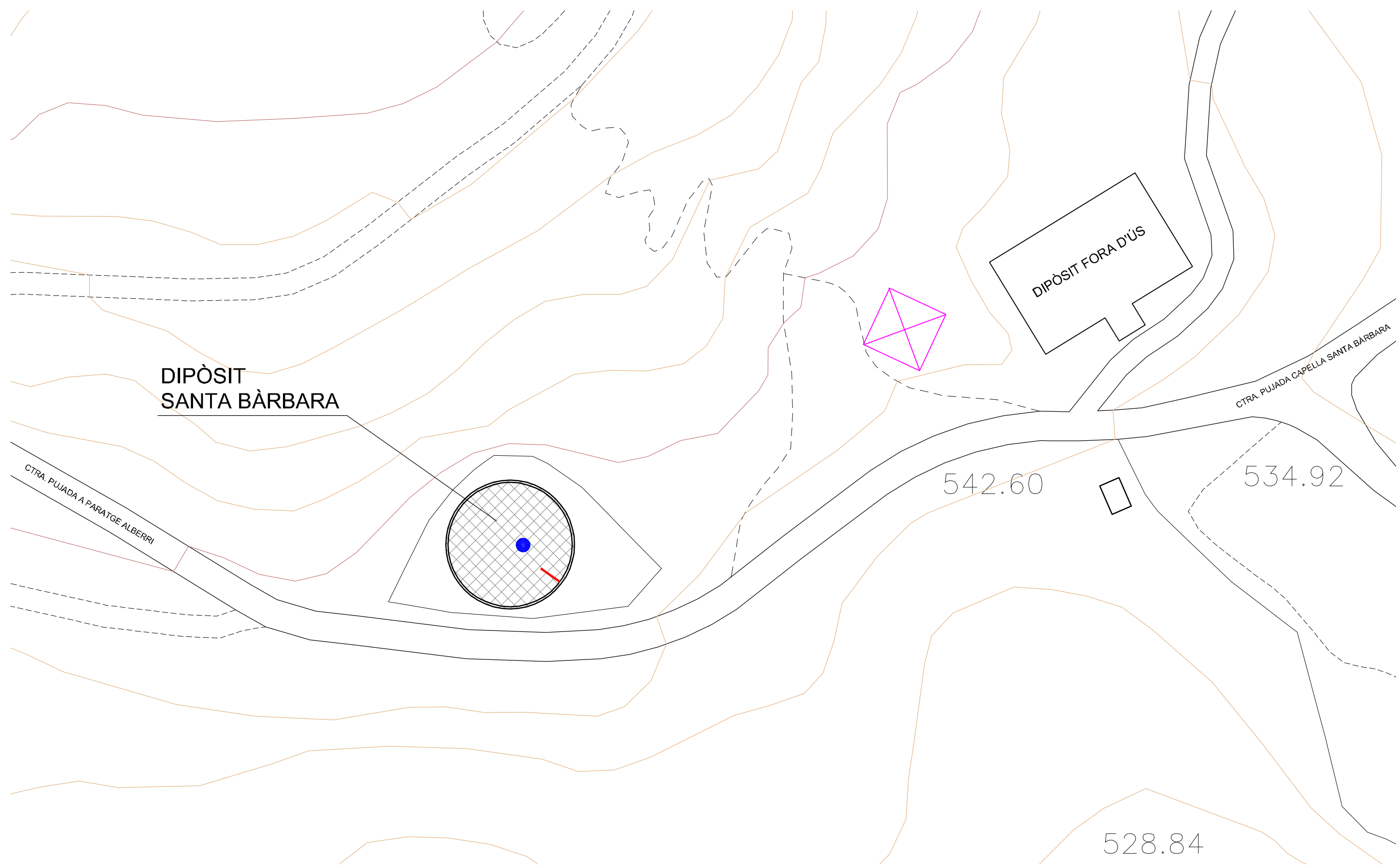
**PROJECTE DE MILLORA DE LES INFRAESTRUCTURES DELS DIPÒSITS
D'ABASTIMENT D'AIGUA POTABLE - TERME MUNICIPAL DE COCENTAINA (ALACANT)**


PROMOU : AJUNTAMENT DE COCENTAINA (ALACANT)
- REGIDORIA D'URBANISME - REGIDORIA D'OBRES I SERVEIS MUNICIPALS -
EMPLAÇAMENT : DIFERENTS PARCEL·LES EN TERME MUNICIPAL DE COCENTAINA
VORE LA LOCALITZACIÓ DE LES PARCEL·LES DE CADASTRE EN PLANOLS 2 i 3

ELABORA OFICINA TÈCNICA AJUNTAMENT DE COCENTAINA
ÀREA D'URBANISME, OBRES I SERVEIS MUNICIPALS
ARQUITECTE TÈCNIC MUNICIPAL. LUCIANO SERRANO MORA
DELINEANT MUNICIPAL. SANTIAGO SANCHIS BALLESTEROS

PLÀNOL : CARTOGRAFIA I ESQUEMA DIPÒSITS EN SANT CRISTÒFOL, NÚM. 1, 2, 3 i 4

EXPEDIENT: DATA: ESCALA: NÚMERO PLÀNOL:
2.626 / 2.017 SETEMBRE 2017 1 / 500 **4**



DIPÒSIT	LOCALITZACIÓ SISTEMA COORDENADES ETRS89 UTM Huso 30	SUPERFÍCIE GOT (APROX.)
SANTA BÀRBARA	 X 721708 / Y 4290987	234 m ²



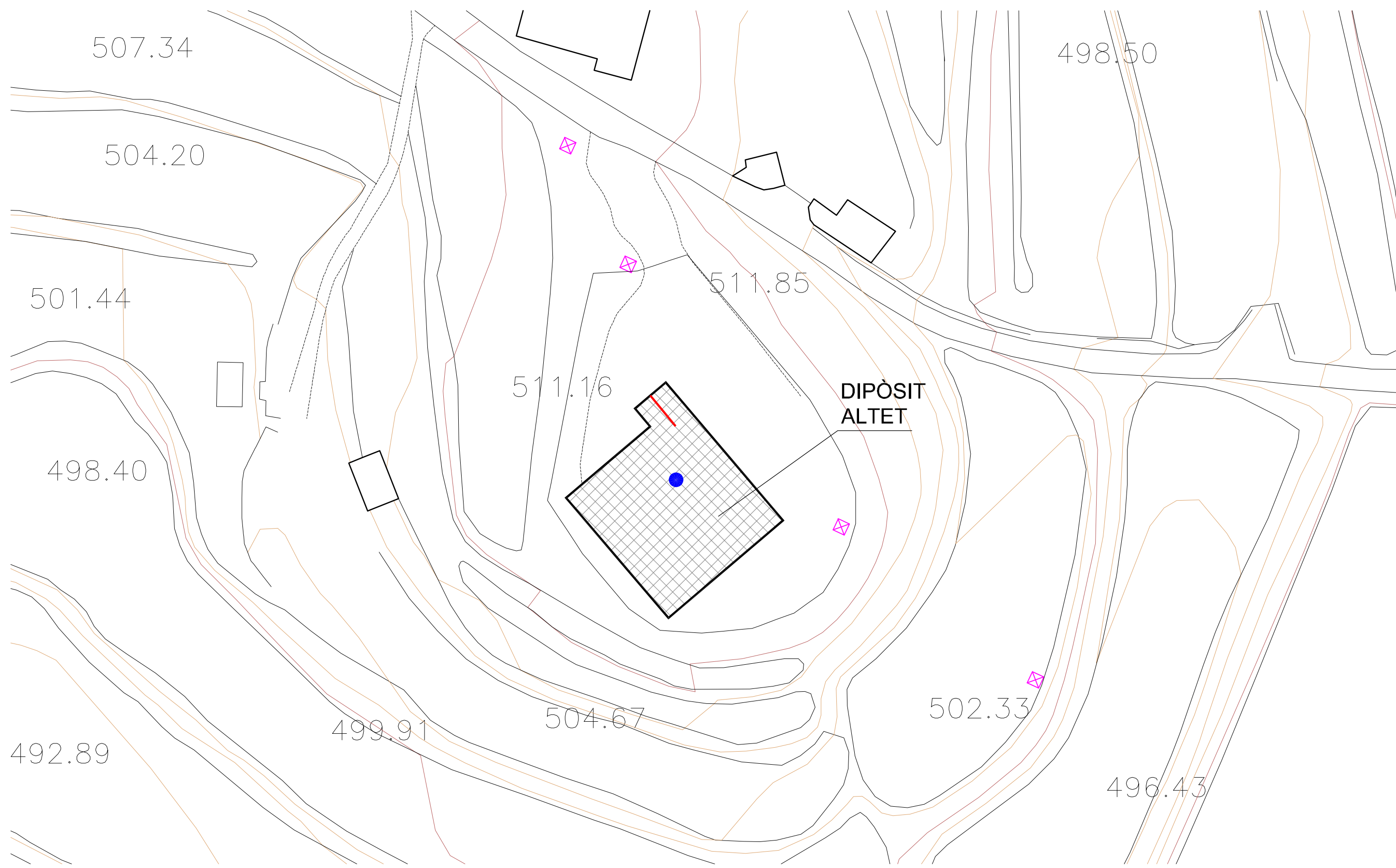
PROJECTE DE MILLORA DE LES INFRAESTRUCTURES DELS DIPÒSITS D'ABASTIMENT D'AIGUA POTABLE - TERME MUNICIPAL DE COCENTAINA (ALACANT)

PROMOU : AJUNTAMENT DE COCENTAINA (ALACANT)
 - REGIDORIA D'URBANISME - REGIDORIA D'OBRES I SERVEIS MUNICIPALS -
 EMPLAÇAMENT : DIFERENTS PARCEL·LES EN TERME MUNICIPAL DE COCENTAINA
 VORE LA LOCALITZACIÓ DE LES PARCEL·LES DE CADASTRE EN PLANOLS 2 I 3

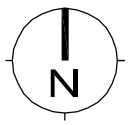
ELABORA OFICINA TÈCNICA AJUNTAMENT DE COCENTAINA
 ÀREA D'URBANISME, OBRES I SERVEIS MUNICIPALS
 ARQUITECTE TÈCNIC MUNICIPAL. LUCIANO SERRANO MORA
 DELINEANT MUNICIPAL. SANTIAGO SANCHIS BALLESTEROS

PLÀNOL : CARTOGRAFIA I ESQUEMA DIPÒSIT EN SANTA BÀRBARA

EXPEDIENT : 2,626 / 2.017 DATA : SETEMBRE 2017 ESCALA : 1 / 500 NÚMERO PLÀNOL : 5



DIPÒSIT	LOCALITZACIÓ SISTEMA COORDENADES ETRS89 UTM Huso 30	SUPERFÍCIE (APROX.)
ALTET	 X 722573 / Y 4289952	464 m²



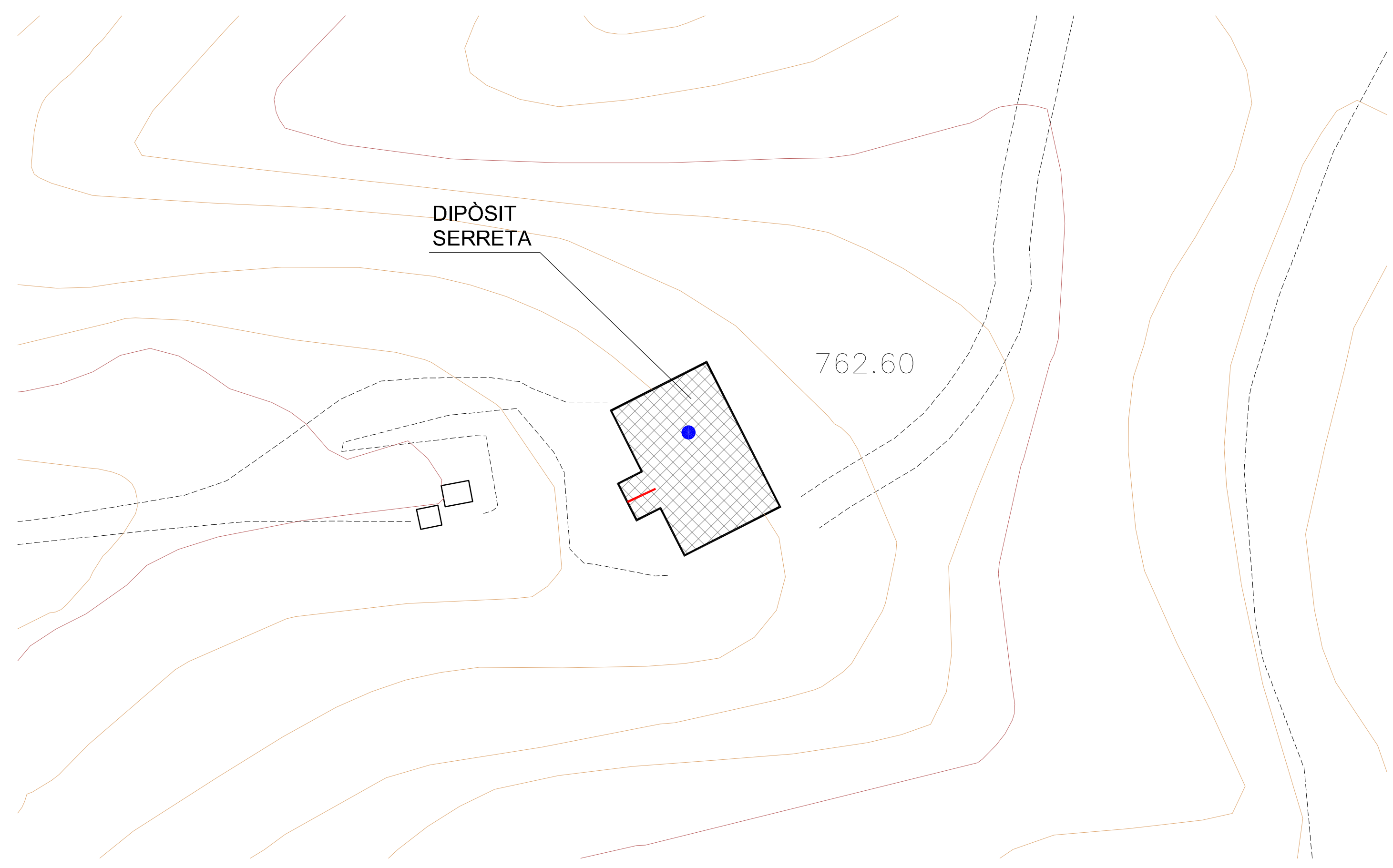
PROJECTE DE MILLORA DE LES INFRAESTRUCTURES DELS DIPÒSITS D'ABASTIMENT D'AIGUA POTABLE - TERME MUNICIPAL DE COCENTAINA (ALACANT)

PROMOU : AJUNTAMENT DE COCENTAINA (ALACANT) - REGIDORIA D'URBANISME - REGIDORIA D'OBRES I SERVEIS MUNICIPALS -
 EMPLAÇAMENT : DIFERENTS PARCEL·LES EN TERME MUNICIPAL DE COCENTAINA VORE LA LOCALITZACIÓ DE LES PARCEL·LES DE CADASTRE EN PLANOLS 2 i 3

ELABORA OFICINA TÈCNICA AJUNTAMENT DE COCENTAINA ÀREA D'URBANISME, OBRES I SERVEIS MUNICIPALS ARQUITECTE TÈCNIC MUNICIPAL. LUCIANO SERRANO MORA DELINEANT MUNICIPAL. SANTIAGO SANCHIS BALLESTEROS


EXPEDIENT : DATA : ESCALA : NÚMERO PLANOL :
 2.626 / 2.017 SETEMBRE 2017 1 / 500 **6**

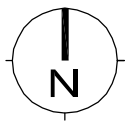
PLÀNOL : CARTOGRAFIA I ESQUEMA DIPÒSIT EN L'ALTET



DIPÒSIT
SERRETA

762.60

DIPÒSIT	LOCALITZACIÓ SISTEMA COORDENADES ETRS89 UTM Huso 30	SUPERFÍCIE (APROX.)
SERRETA	 X 722938 / Y 4285915	356 m ²



**PROJECTE DE MILLORA DE LES INFRAESTRUCTURES DELS DIPÒSITS
D'ABASTIMENT D'AIGUA POTABLE - TERME MUNICIPAL DE COCENTAINA (ALACANT)**

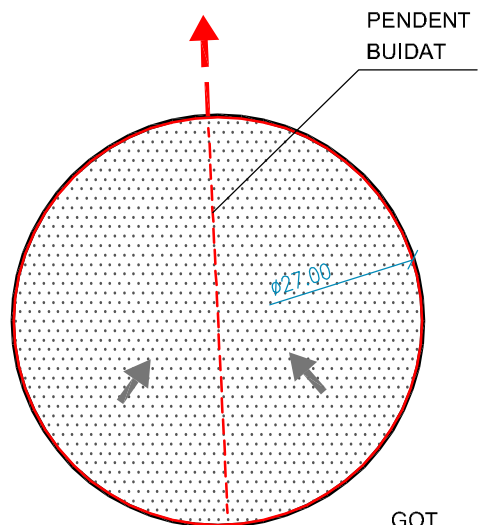
PROMOU : AJUNTAMENT DE COCENTAINA (ALACANT)
- REGIDORIA D'URBANISME - REGIDORIA D'OBRES I SERVEIS MUNICIPALS -
EMPLAÇAMENT : DIFERENTS PARCEL·LES EN TERME MUNICIPAL DE COCENTAINA
VORE LA LOCALITZACIÓ DE LES PARCEL·LES DE CADASTRE EN PLANOLS 2 I 3

ELABORA OFICINA TÈCNICA AJUNTAMENT DE COCENTAINA
ÀREA D'URBANISME, OBRES I SERVEIS MUNICIPALS
ARQUITECTE TÈCNIC MUNICIPAL. LUCIANO SERRANO MORA
DELINEANT MUNICIPAL. SANTIAGO SANCHIS BALLESTEROS

PLÀNOL : **CARTOGRAFIA I ESQUEMA DIPÒSIT SERRETA**

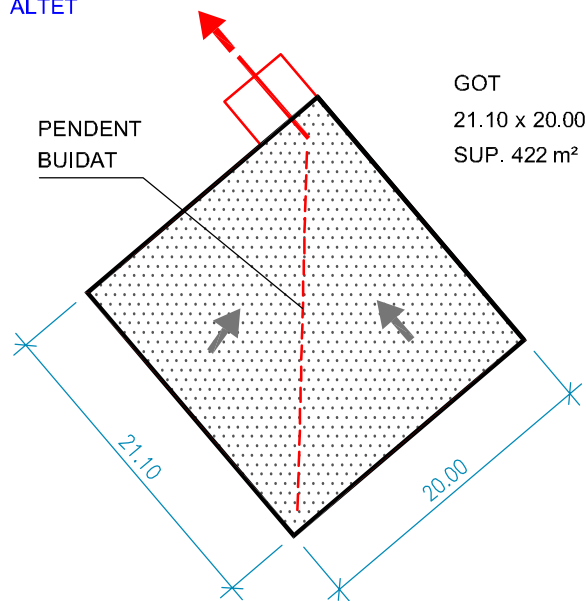
EXPEDIENT : DATA : ESCALA : NÚMERO
2,626 / 2.017 SETEMBRE 2017 1 / 500 **7**

DIPÒSIT SANT CRISTÒFOL 4



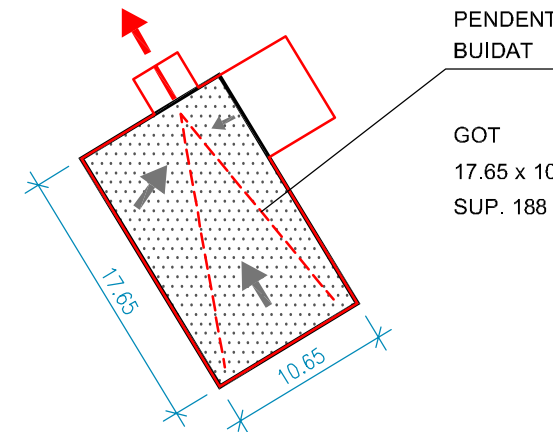
GOT
Ø 27
SUP. 573 m²

DIPÒSIT ALTET



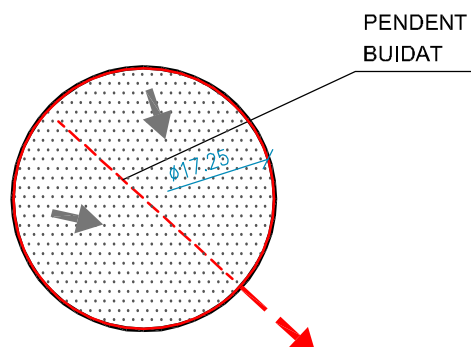
GOT
21.10 x 20.00
SUP. 422 m²

DIPÒSIT SANT CRISTÒFOL 1



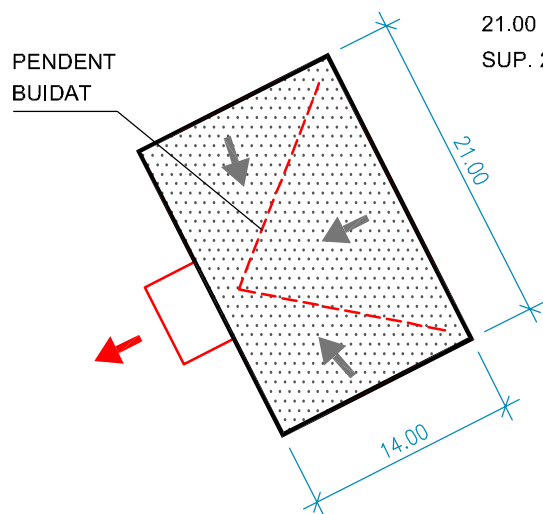
PENDENT BUIDAT
GOT
17.65 x 10.65
SUP. 188 m²

DIPÒSIT SANTA BÀRBARA



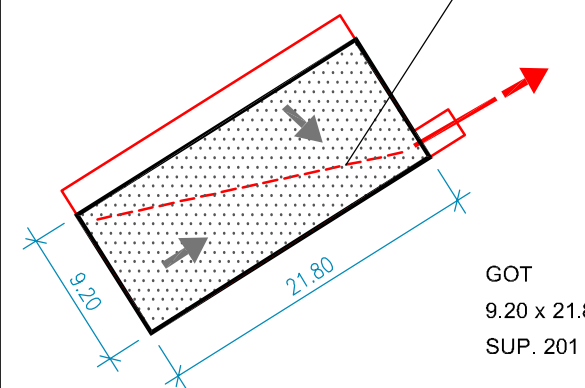
PENDENT BUIDAT
GOT
Ø 17.25
SUP. 234 m²

DIPÒSIT SERRETA



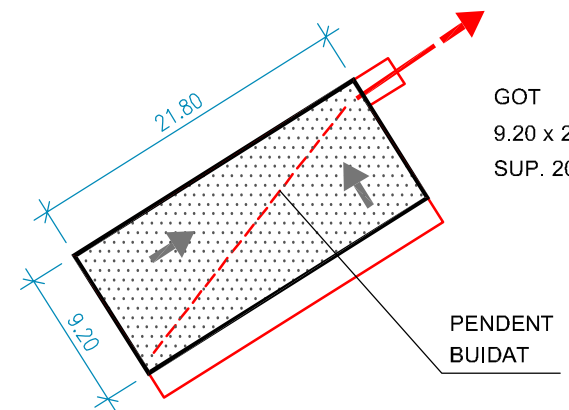
PENDENT BUIDAT
GOT
21.00 x 14.00
SUP. 294 m²

DIPÒSIT SANT CRISTÒFOL 2



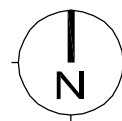
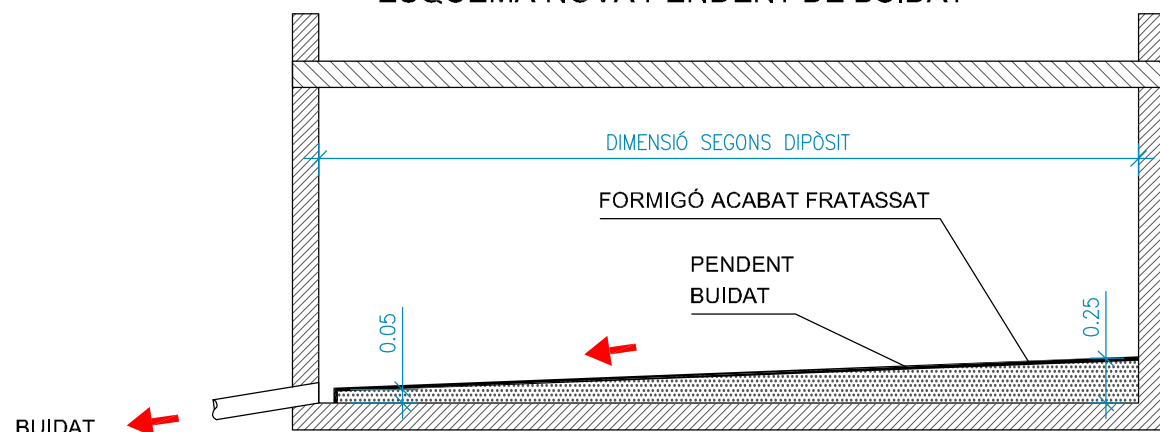
PENDENT BUIDAT
GOT
9.20 x 21.80
SUP. 201 m²

DIPÒSIT SANT CRISTÒFOL 3



PENDENT BUIDAT
GOT
9.20 x 21.80
SUP. 201 m²

ESQUEMA NOVA PENDENT DE BUIDAT



PROJECTE DE MILLORA DE LES INFRAESTRUCTURES DELS DIPÒSITS D'ABASTIMENT D'AIGUA POTABLE - TERME MUNICIPAL DE COCENTAINA (ALACANT)

PROMOU : AJUNTAMENT DE COCENTAINA (ALACANT) - REGIDORIA D'URBANISME - REGIDORIA D'OBRES I SERVEIS MUNICIPALS -

EMPLAÇAMENT : DIFERENTS PARCEL·LES EN TERME MUNICIPAL DE COCENTAINA VORE LA LOCALITZACIÓ DE LES PARCEL·LES DE CADASTRE EN PLANOLS 2 I 3

ELABORA OFICINA TÈCNICA AJUNTAMENT DE COCENTAINA ÀREA D'URBANISME, OBRES I SERVEIS MUNICIPALS ARQUITECTE TÈCNIC MUNICIPAL. LUCIANO SERRANO MORA DELINEANT MUNICIPAL. SANTIAGO SANCHIS BALLESTEROS

EXPEDIENT : DATA : ESCALA : NÚMERO PLANOL :
2.626 / 2.017 SETEMBRE 2017 1 / 500 8

PLÀNOL : ESQUEMA DE DIMENSIONS I SUPERFÍCIES DELS DEPÒSITS. DETALL DEL FORMIGÓ FORMACIÓ DE PENDENTS I BUIDAT